

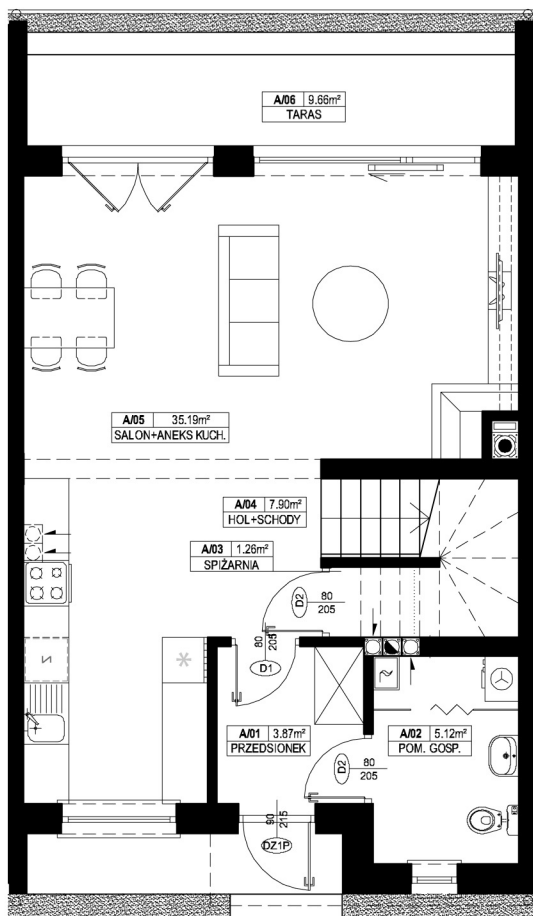


# Lokal nr **2A** - **106,32m<sup>2</sup>**

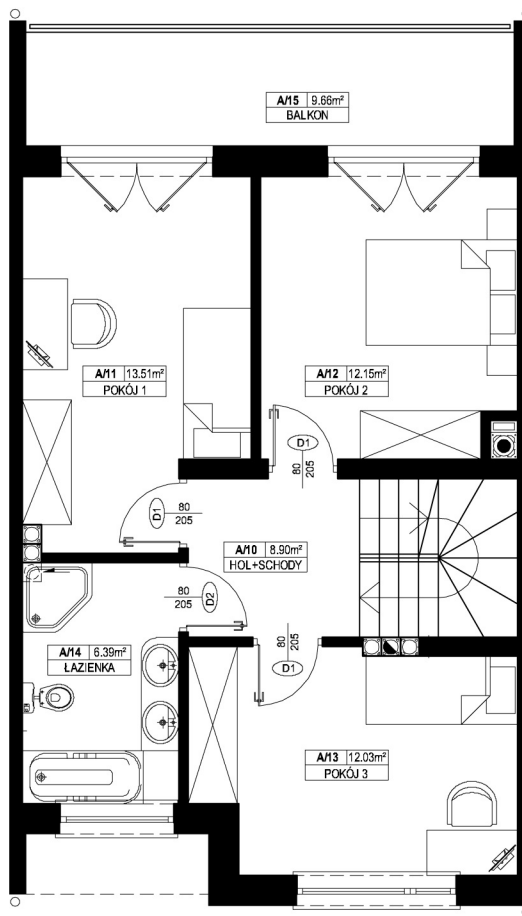
## UWAGA:

Wymiary pomieszczeń i lokalizację urządzeń podano na podstawie projektu budowlanego. Możliwe jest wystąpienie niewielkich zmian w projekcie wykonawczym.

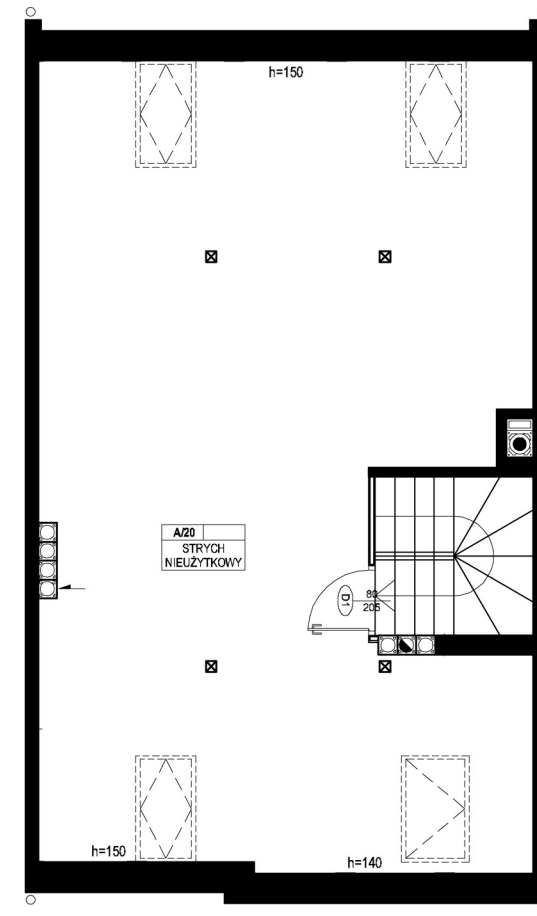
Wymiary podano zgodnie z normą PN-ISO 9836:1997



**PARTER**



**PIĘTRO**



**PODDASZE**

## ZESTAWIENIE POWIERZCHNI

### PARTER:

A/01 PRZEDSIONEK	3,87m <sup>2</sup>
A/02 POM. GOSP.	5,12m <sup>2</sup>
A/03 SPIŻARNIA	1,26m <sup>2</sup>
A/04 HOL + SCHODY	7,90m <sup>2</sup>
A/05 SALON+ANEKS KUCH.	35,19m <sup>2</sup>

**ŁĄCZNIE 53,34m<sup>2</sup>**

A/06 TARAS 9,66m<sup>2</sup>

### PIĘTRO:

A/10 HOL + SCHODY	8,90m <sup>2</sup>
A/11 POKÓJ 1	13,51m <sup>2</sup>
A/12 POKÓJ 2	12,15m <sup>2</sup>
A/13 POKÓJ 3	12,03m <sup>2</sup>
A/14 ŁAZIENKA	6,39m <sup>2</sup>

**ŁĄCZNIE 52,98m<sup>2</sup>**

A/15 BALKON 9,66m<sup>2</sup>

### PODDASZE:

A/20 STRYCH 55,07m<sup>2</sup>

POWIERZCHNIA  
LICZONA  
W POZIOMIE  
POSADZKI

63,19m<sup>2</sup>

POWIERZCHNIA STRYCHU NIE ZOSTAŁA WLICZONA DO POWIERZCHNI UŻYTKOWEJ LOKALU.

