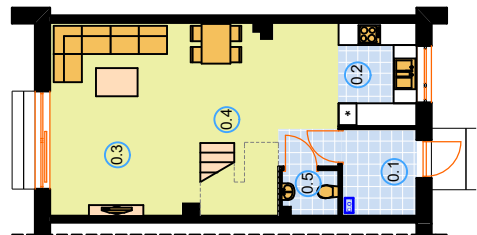
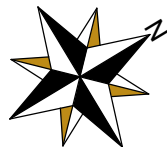


mieszkanie 6B'
pow. użytkowa=96,24 m²

parter

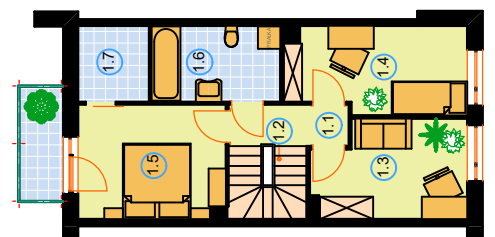


wykaz pomieszczeń:

rodzaj pomieszczenia	powierzchnia użytkowa [m ²]	rodzaj pomieszczenia	powierzchnia użytkowa [m ²]
PARTER	47,94	PIĘTRO	48,30
0.1. Wiatrołap	4,55	1.1. Komunikacja	3,49
0.2. Kuchnia	5,65	1.2. Schody	1,86
0.3. Pokój dzienny	34,12	1.3. Biblioteka	10,08
0.4. Schody	1,86	1.4. Siłownia	10,61
0.5. WC	1,76	1.5. Pokój	11,70
		1.6. Łazienka	6,82
		1.7. Garderoba	3,74
Powierzchnia lokalu łącznie:	96,24		
+ Poddasze			pow. podłogi = 48,00

mieszkanie 6B'
pow. użytkowa=96,24 m²

piętro

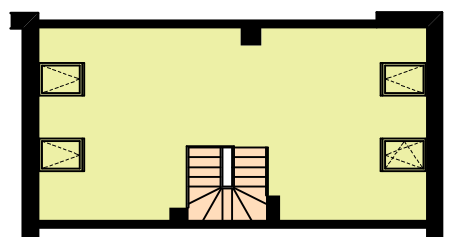
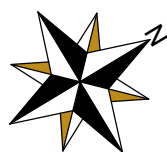
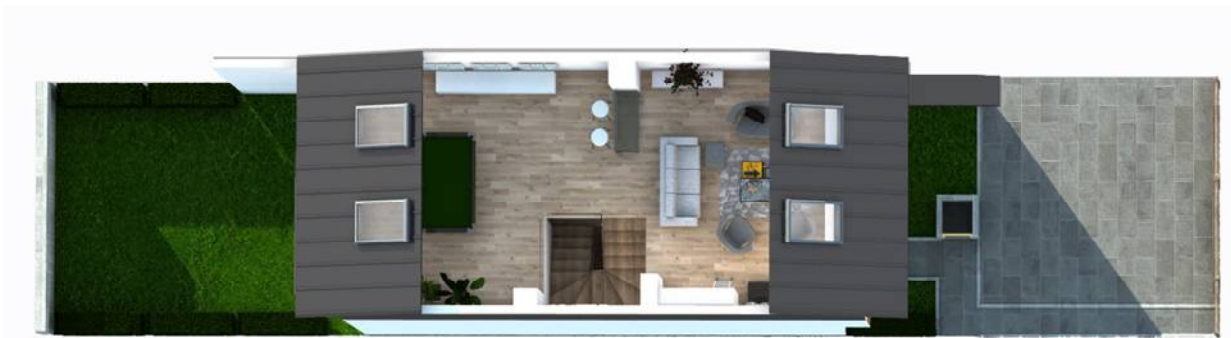


wykaz pomieszczeń:

rodzaj pomieszczenia	powierzchnia użytkowa [m ²]	rodzaj pomieszczenia	powierzchnia użytkowa [m ²]
PARTER	47,94	PIĘTRO	48,30
0.1. Wiatrołap	4,55	1.1. Komunikacja	3,49
0.2. Kuchnia	5,65	1.2. Schody	1,86
0.3. Pokój dzienny	34,12	1.3. Biblioteka	10,08
0.4. Schody	1,86	1.4. Siłownia	10,61
0.5. WC	1,76	1.5. Pokój	11,70
		1.6. Łazienka	6,82
		1.7. Garderoba	3,74
Powierzchnia lokalu łącznie:			96,24
+ PODDASZE			pow. podłogi = 48,00

mieszkanie 6B'
pow. użytkowa=96,24 m²

poddasze



wykaz pomieszczeń:

rodzaj pomieszczenia	powierzchnia użytkowa [m ²]	rodzaj pomieszczenia	powierzchnia użytkowa [m ²]
PARTER	47,94	PIĘTRO	48,30
0.1. Wiatrołap	4,55	1.1. Komunikacja	3,49
0.2. Kuchnia	5,65	1.2. Schody	1,86
0.3. Pokój dzienny	34,12	1.3. Biblioteka	10,08
0.4. Schody	1,86	1.4. Siłownia	10,61
0.5. WC	1,76	1.5. Pokój	11,70
		1.6. Łazienka	6,82
		1.7. Garderoba	3,74
Powierzchnia lokalu łącznie:	96,24		
+ PODDASZE			pow. podłogi = 48,00