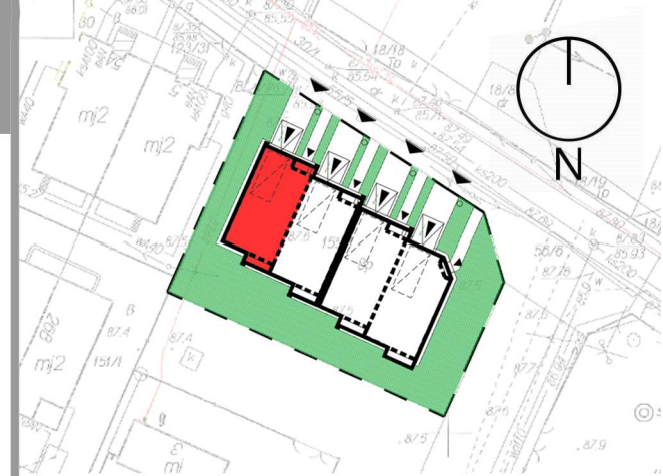


Lokal nr 2B - 92,23m²



ZESTAWIENIE POWIERZCHNI

PARTER:

B/01 PRZEDSIONEK	4,58m ²
B/02 WC	1,25m ²
B/04 HOL	3,11m ²
D/05 SALON + ANEKS KUCH.	25,00m ²

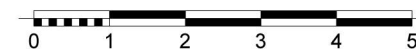
ŁĄCZNIE 33,94m²

B/05 GARAŻ 17,39m²

PIĘTRO:

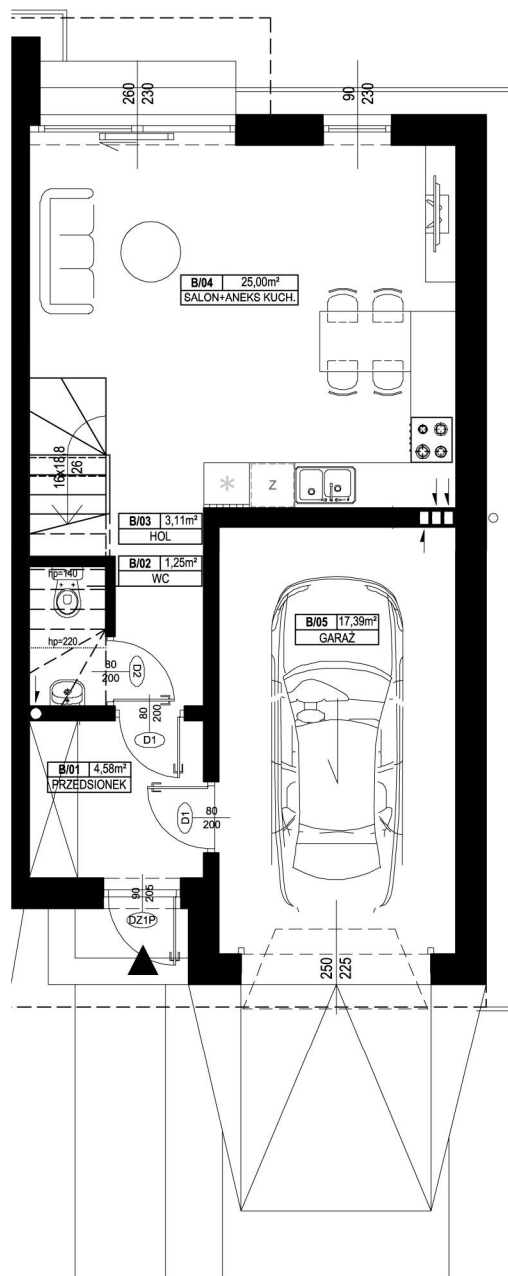
B/10 HOL + SCHODY	9,59m ²
B/11 POKÓJ 1	11,95m ²
B/12 POKÓJ 2	13,30m ²
B/13 ŁAZIENKA	5,79m ²
B/14 POKÓJ 3	11,64m ²
B/14 POM. GOSPODARCZE	6,02m ²

ŁĄCZNIE 58,29m²

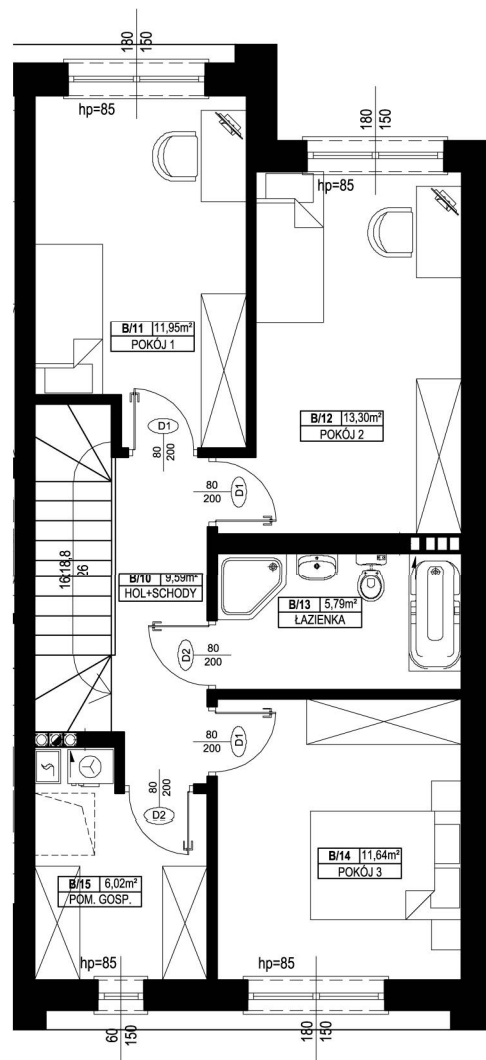


UWAGA:

Wymiary pomieszczeń i lokalizację urządzeń podano na podstawie projektu budowlanego. Możliwość jest wystąpienie niewielkich zmian w projekcie wykonawczym. Wymiary podano zgodnie z normą PN-ISO 9836:2015



PARTER



PIĘTRO