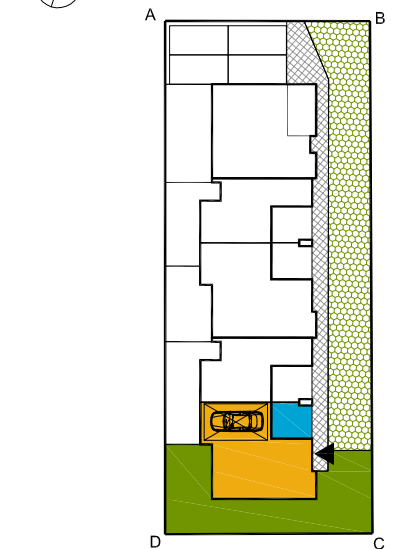


# APARTAMENTY GRANICZNA



## PLAN SYTUACYJNY



## PARTER

### Ząbki ul. Graniczna bud. C lok.2

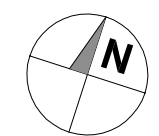
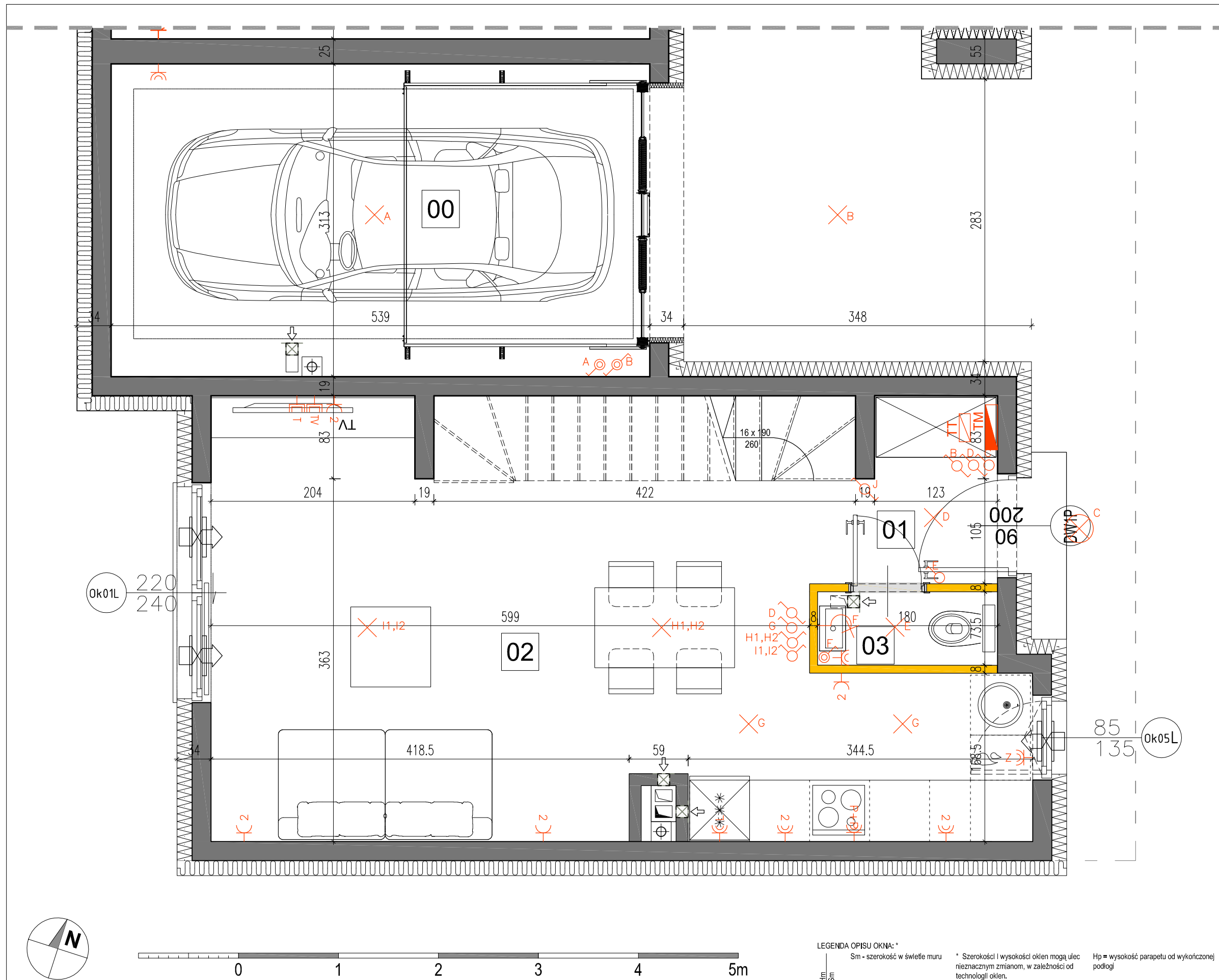
LICZBA POKOI	POW. UŻYTKOWA LOKALU	WYSOKOŚĆ (w stanie deweloperskim)
6	108,24 m <sup>2</sup>	268

### WYKAZ POW. POMIESZCZEŃ LOKALU

PARTER	
. OGRÓDEK	90,00 m <sup>2</sup>
. TEREN PRZYNALEŻNY	11,00 m <sup>2</sup>
0 . GARAŻ	16,61 m <sup>2</sup>
1 . HOL WEJŚCIOWY	2,89 m <sup>2</sup>
2 . SALON Z ANEKSEM	26,50 m <sup>2</sup>
3 . WC	1,24 m <sup>2</sup>
<b>. POWIERZCHNIA PARTERU</b>	<b>30,63 m<sup>2</sup></b>

LOKAL NR 2 SKŁADA SIĘ Z SZEŚCIU IZB, DWÓCH HOLI, WC, ŁAZIENKI, PRALNI I KOTŁOWNI

ul. Powstańców 33 lok. U14,  
05-091, Ząbki  
www.biurosprzedazy.com.pl  
biuro@biurosprzedazy.com.pl  
tel. 604 771 746



- ściany nierozbieralne
- ↻ pion wentylacyjny - kuchnia / łazienka
- ⊕ łącznik oświetleniowy 1-biegunowy
- ⊕ łącznik oświetleniowy 2-biegunowy
- ⊕ łącznik schodowy
- ⊕ łącznik bryzgoszczelny
- ściany rozbieralne
- ↻ pion wentylacyjny - okap kuchenny
- ⊕ łącznik oświetleniowy 2-biegunowy
- ⊕ łącznik bryzgoszczelny
- ⊕ tablica elektryczna
- ⊕ tablica teletechniczna
- ⊕ pion kanalizacji sanitarnej
- ⊕ domofon
- ⊕ dzwonek
- ⊕ wypust oświetleniowy sufitowy
- ⊕ wypust oświetleniowy ścienny
- ⊕ nawiewnik okienny systemowy
- ⊕ wypust ścienny okap
- ⊕ wypust ścienny pod wentylator
- ⊕ pojedyncze/podwójne gniazdo wtyczkowe
- ⊕ gniazdo wtyczkowe bryzgoszczelne
- ⊕ gniazdo TV/ RADIO
- ⊕ gniazdo 1x RJ45
- ⊕ wypust oświetlenia balkonu
- ⊕ grzejnik
- ⊕ grzejnik łazienkowy

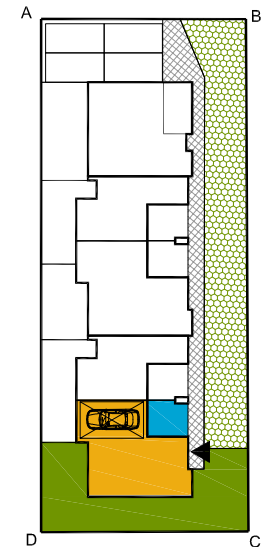
**KARTA KATALOGOWA JEST ZAŁĄCZNIKIEM DO UMOWY.**

Powierzchnia liczona wg normy PN-ISO 9836:1997 w stanie wykończonym. Suma powierzchni wszystkich pomieszczeń = powierzchnia użytkowa lokalu. Wymiary podane są w stanie surowym. Wymiary i powierzchnie mogą ulec nieznacznym zmianom. Instalacje oraz urządzenia elektryczne, sanitarne i drzwi wewnętrzne nie stanowią wyposażenia lokali. Przedstawiono przykładowe rozmieszczenie urządzeń sanitarnych i kuchennych. Podłoga pod posadzką wykonano ze sztychli. Na warstwy wykończeniowe przewidziano 2cm. Zabrania się ingerencji w elementy nośne budynku oraz szachty instalacyjne.

# APARTAMENTY GRANICZNA



## PLAN SYTUACYJNY



## PIĘTRO +1

### Ząbki ul. Graniczna bud. C lok.2

LICZBA POKOI	POW. UŻYTKOWA LOKALU	WYSOKOŚĆ (w stanie deweloperskim)
<b>6</b>	<b>108,24 m<sup>2</sup></b>	268

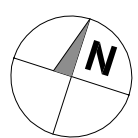
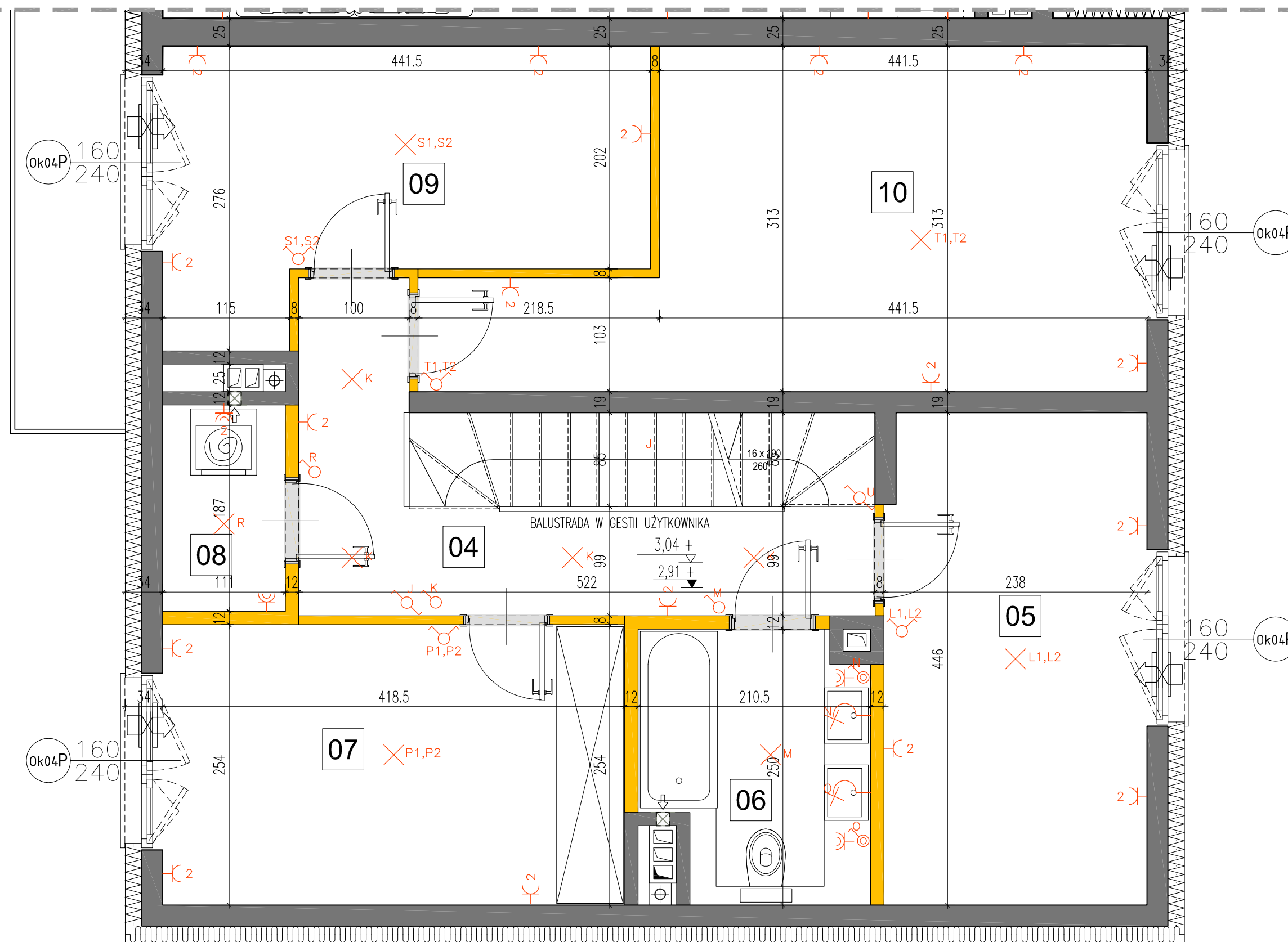
### WYKAZ POW. POMIESZCZEŃ LOKALU

#### PIĘTRO +1

4 . HOL	7,02 m <sup>2</sup>
5 . SYPIALNIA	10,32 m <sup>2</sup>
6 . ŁAZIENKA	4,63 m <sup>2</sup>
7 . SYPIALNIA	10,42 m <sup>2</sup>
8 . PRALNIA	1,98 m <sup>2</sup>
9 . SYPIALNIA	9,55 m <sup>2</sup>
10. SYPIALNIA	15,83 m <sup>2</sup>
<b>. POWIERZCHNIA PIĘTRA +1</b>	<b>59,75 m<sup>2</sup></b>

LOKAL NR 2 SKŁADA SIĘ Z SZEŚCIU IZB, DWÓCH HOLI, WC, ŁAZIENKI, PRALNI I KOTŁOWNI

ul. Powstańców 33 lok. U14,  
05-091, Ząbki  
www.biurosprzedazy.com.pl  
biuro@biurosprzedazy.com.pl  
tel. 604 771 746

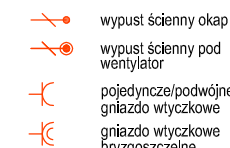
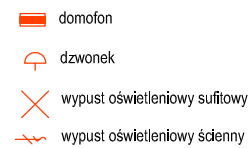
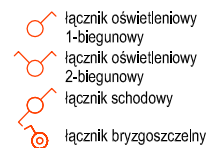
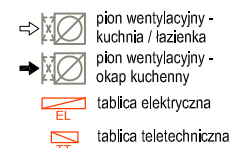


#### LEGENDA OPISU OKNA: \*

Sm - szerokość w świetle muru

\* Szerokości i wysokości okien mogą ulec nieznacznym zmianom, w zależności od technologii okien.

Hp = wysokość parapetu od wykorzystanej podłogi



Wysokość instalowania osprzętu elektrycznego:  
a) wyłączniki na wys. 1,2m  
b) gniazda wtykowe w kuchniach - ogólnego przeznaczenia na wys. 1,2m  
- dla lodówek/pralki na wys. 1,2m  
- dla zmywarki na wys. 0,6m  
- dla instalacji wyciągowej 2,20m, kinkiet 1,80m  
- puszka instalacyjna dla kuchni elektr. na wys. 0,6m  
c) gniazda wtykowe w łazienkach na wys. 1,2m  
d) w pokojach i korytarzach na wys. 0,2m  
e) tablica mieszkaniowa na wys. 1,80m, tablica multimedialna z gniazdem na wys. 0,3m

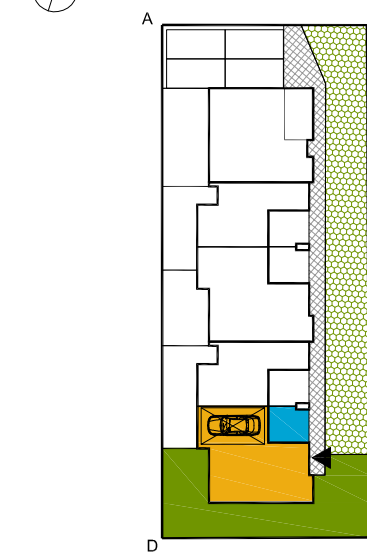
#### KARTA KATALOGOWA JEST ZAŁĄCZNIKIEM DO UMOWY.

Powierzchnia liczona wg normy PN-ISO 9836:1997 w stanie wykończonym. Suma powierzchni wszystkich pomieszczeń = powierzchnia użytkowa lokalu. Wymiary podane są w stanie surowym. Wymiary i powierzchnie mogą ulec nieznacznym zmianom. Instalacje oraz urządzenia elektryczne, sanitarne i drzwi wewnętrzne nie stanowią wyposażenia lokali. Przedstawiono przykładowe rozmieszczenie urządzeń sanitarnych i kuchennych. Podłoga pod posadzką wykonaną ze szlifity. Na warstwy wykończeniowe przewidziano 2cm. Zabrania się ingerencji w elementy nośne budynku oraz szachty instalacyjne.

# APARTAMENTY GRANICZNA



## PLAN SYTUACYJNY



## PIĘTRO +2

### Ząbki ul. Graniczna bud. B lok.2

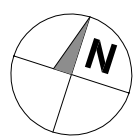
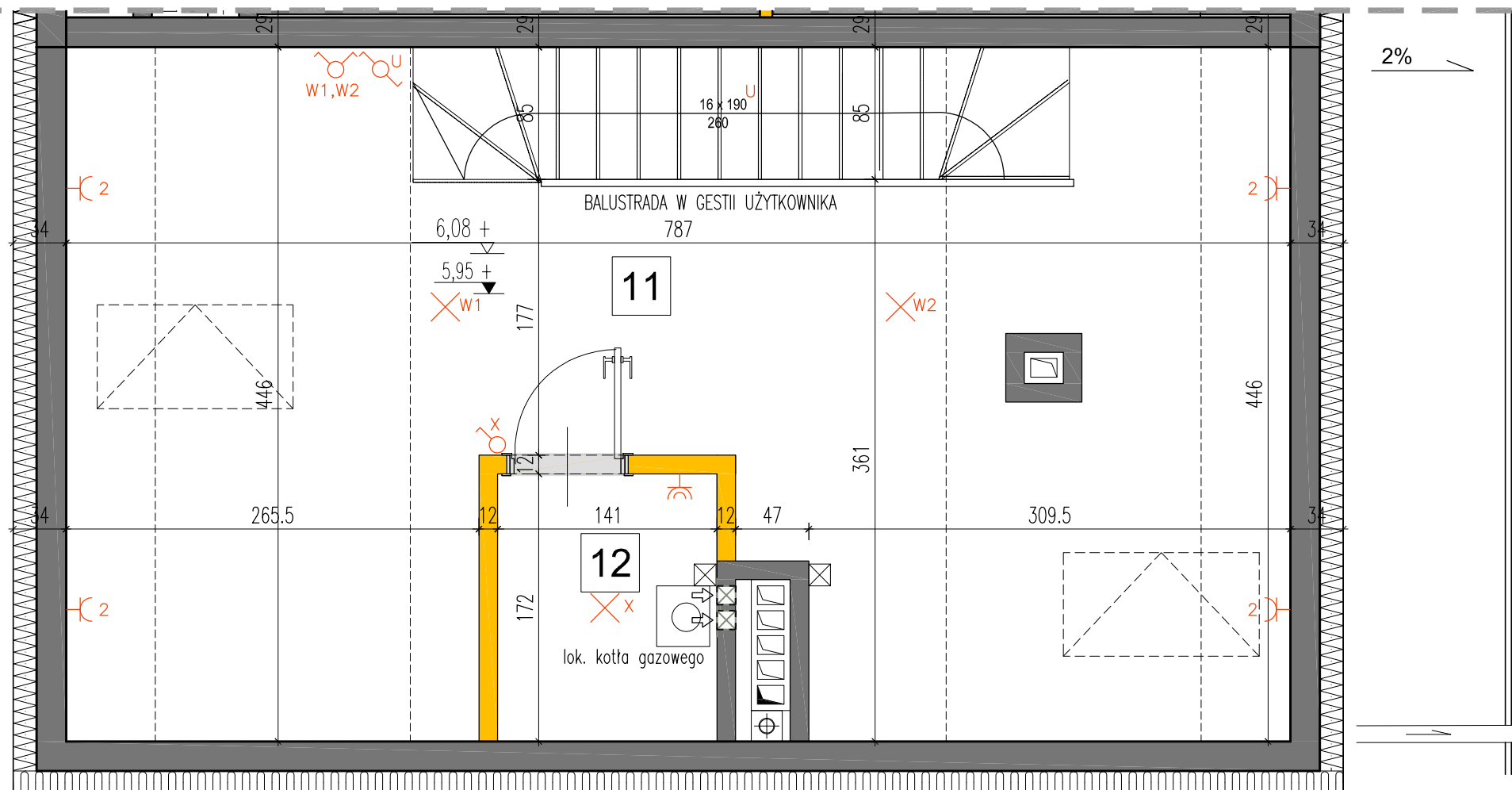
LICZBA POKOI	POW. UŻYTKOWA LOKALU	WYSOKOŚĆ (w stanie deweloperskim)
<b>6</b>	<b>108,24 m<sup>2</sup></b>	268

#### WYKAZ POW. POMIESZCZEŃ LOKALU

PIĘTRO +2		
11. PODDASZE		15,53 m <sup>2</sup>
12. KOTŁOWNIA		2,33 m <sup>2</sup>
<b>. POWIERZCHNIA PIĘTRA +2</b>		<b>17,86 m<sup>2</sup></b>

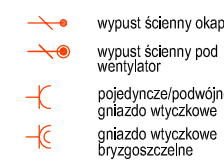
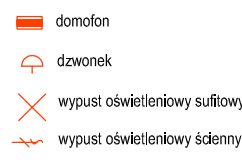
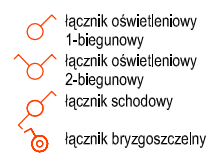
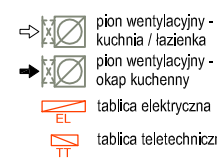
LOKAL NR 2 SKŁADA SIĘ Z SZEŚCIU IZB, DWÓCH HOLI, WC, ŁAZIENKI, PRALNI I KOTŁOWNI

ul. Powstańców 33 lok. U14,  
05-091, Ząbki  
www.biurosprzedazy.com.pl  
biuro@biurosprzedazy.com.pl  
tel. 604 771 746



#### LEGENDA OPISU OKNA: \*

Sm - szerokość w świetle muru \* Szerokości i wysokości okien mogą ulec nieznacznym zmianom, w zależności od technologii okien. Hp = wysokość parapetu od wykorzystanej podłogi



Wysokość instalowania osprzętu elektrycznego:  
a) wyłączniki na wys. 1,2m  
b) gniazda wtykowe w kuchniach - ogólnego przeznaczenia na wys. 1,2m  
- dla lodówek/pralki na wys. 1,2m  
- dla zmywarki na wys. 0,6m  
- dla instalacji wyciągowej 2,20m, kinkiet 1,80m  
- puszka instalacyjna dla kucharki elektr. na wys. 0,6m  
c) gniazda wtykowe w łazienkach na wys. 1,2m  
d) w pokojach i korytarzach na wys. 0,2m  
e) tablica mieszkaniowa na wys. 1,80m, tablica multimedialna z gniazdem na wys. 0,3m

#### KARTA KATALOGOWA JEST ZAŁĄCZNIKIEM DO UMOWY.

Powierzchnia liczona wg normy PN-ISO 9836:1997 w stanie wykończonym. Suma powierzchni wszystkich pomieszczeń = powierzchnia użytkowa lokalu. Wymiary podane są w stanie surowym. Wymiary i powierzchnie mogą ulec nieznacznym zmianom. Instalacje oraz urządzenia elektryczne, sanitarne i drzwi wewnętrzne nie stanowią wyposażenia lokali. Przedstawiono przykładowe rozmieszczenie urządzeń sanitarnych i kuchennych. Podłoga pod posadzką wykonaną ze szpachli. Na warstwy wykończeniowe przewidziano 2cm. Zabrania się ingerencji w elementy nośne budynku oraz szachty instalacyjne.