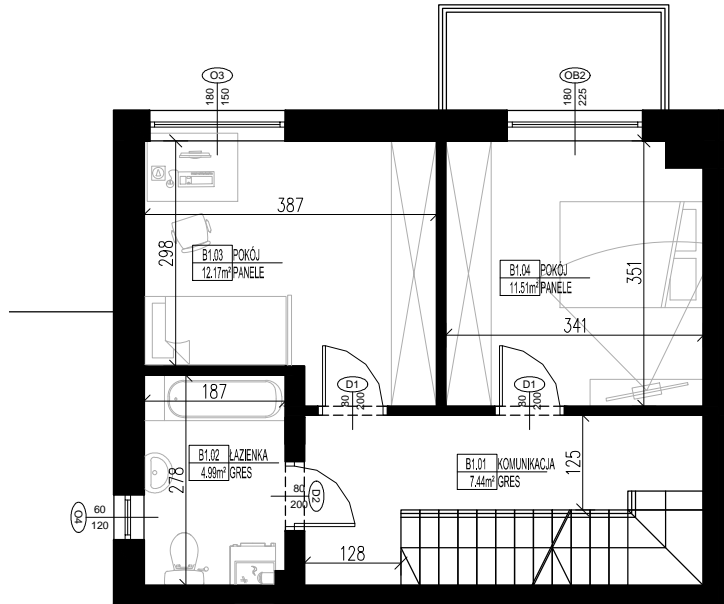


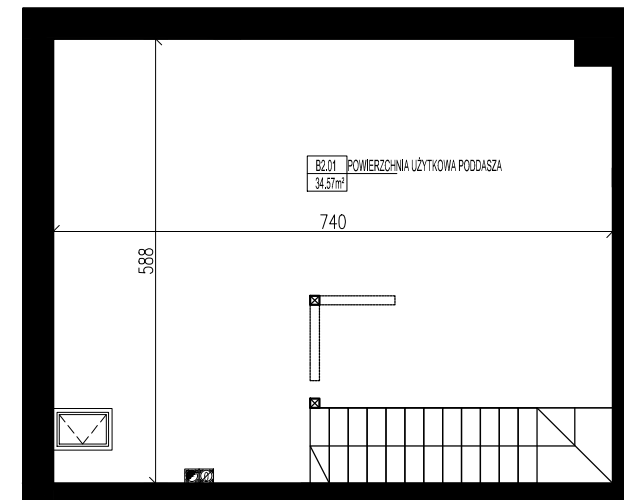
RZUT PARTERU

ZESTAWIENIE POW. LOK. B		POWIERZCHNIA UŻYTKOWA		NAWIERZCHNIA
NR	NAZWA POMIESZCZENIA	PODSTAWOWA	POMOCNICZA	
B0.01	WIATROŁAP	2.85		GRES
B0.02	SALON/ANEKS KUCH.	30.26		GRES
B0.03	KOMUNIKACJA	4.13		GRES
B0.04	WC	1.65		GRES
B0.05	SCHOWEK	2.67		GRES
RAZEM			0.00	
POW. UŻYTKOWA ŁĄCZNIE		41.56		



RZUT PIĘTRA

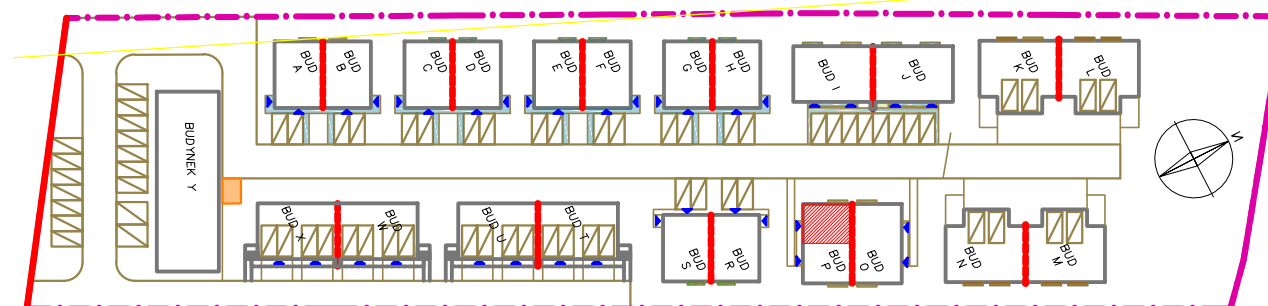
ZESTAWIENIE POW. LOK. B		POWIERZCHNIA UŻYTKOWA		NAWIERZCHNIA
NR	NAZWA POMIESZCZENIA	PODSTAWOWA	POMOCNICZA	
B1.01	KOMUNIKACJA	7.44		GRES
B1.02	ŁAZIENKA	4.99		GRES
B1.03	POKÓJ	12.17		PANELE
B1.04	POKÓJ	11.51		PANELE
RAZEM			0.00	
POW. UŻYTKOWA ŁĄCZNIE		36.11		



RZUT PODDASZA

ZESTAWIENIE POW. LOK. B		POWIERZCHNIA UŻYTKOWA	
NR	NAZWA POMIESZCZENIA	PODSTAWOWA	POMOCNICZA
B2.01	POW.UŻYTKOWA PODDASZA	34.57	

LOKALIZACJA NA DZIAŁCE



BUDYNEK P LOKAL B
pow. użytkowa - 112,24 m²

ADRES OBIEKTU

MARKI, UL. FABRYCZNA

INFORMACJE I SPRZEDAŻ:

"BIURO SPRZEDAŻY"
ul. Powstańców 33 lok. U14, 05-091 Ząbki
tel: 604 771 746
e-mail: biuro@biurosprzedazy.com.pl
www.biurosprzedazy.com.pl

- wszystkie wymiary podano w stanie surowym, bez wykończenia ścian,
- katalog mieszkań wykonano na podstawie rysunków z dokumentacji wykonawczej, podane wartości wymiarowe i powierzchnie pomieszczeń mogą ulec zmianie do 5%

