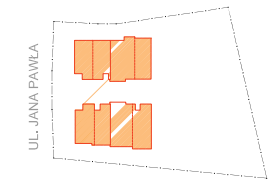


SEGMENTY JANA PAWŁA II - ZĄBKİ

PROJEKT ZESPOŁU 7 BUDYNKÓW MIESZKALNYCH
JEDNORODZINNYCH DWU LOKALOWYCH W
ZABUDOWIE SZEREGOWEJ PRZY UL. JANA PAWŁA
II W ZĄBKACH NA DZ. EW. NR 92/6 Z OBR. 01-23.
JEDNOSTKA EWIDENCYJNA 143403_1. KATEGORIA
OBIEKTU I.



PLAN SYTUACYJNY



MIESZKANIE

budynek

A.1

nr mieszkania

LICZBA POKOI
4

POWIERZCHNIA UŻYTKOWA
(pow. bez. garażu)
75,81 m²

WYSOKOŚĆ
(w stanie deweloperskim)
2,74

WYKAZ POWIERZCHNI POMIESZCZEŃ

0 . OGRÓDEK	33,44 m ²
PARTER	
1 . HOLL	2,56 m ²
2 . SALON + ANEKS KUCH.	23,30 m ²
3 . WC	0,89 m ²
PIĘTRO +1	
4 . HOLL	3,97 m ²
5 . SYPIALNIA	10,86 m ²
6 . SYPIALNIA	7,13 m ²
7 . ŁAZIENKA	3,66 m ²
8 . PRALNIA / POM. TECHNICZNE	2,50 m ²
PIĘTRO +2	
9 . SYPIALNIA	17,48 m ²
10 . ŁAZIENKA	3,46 m ²
11 . TARAS	7,03 m ²

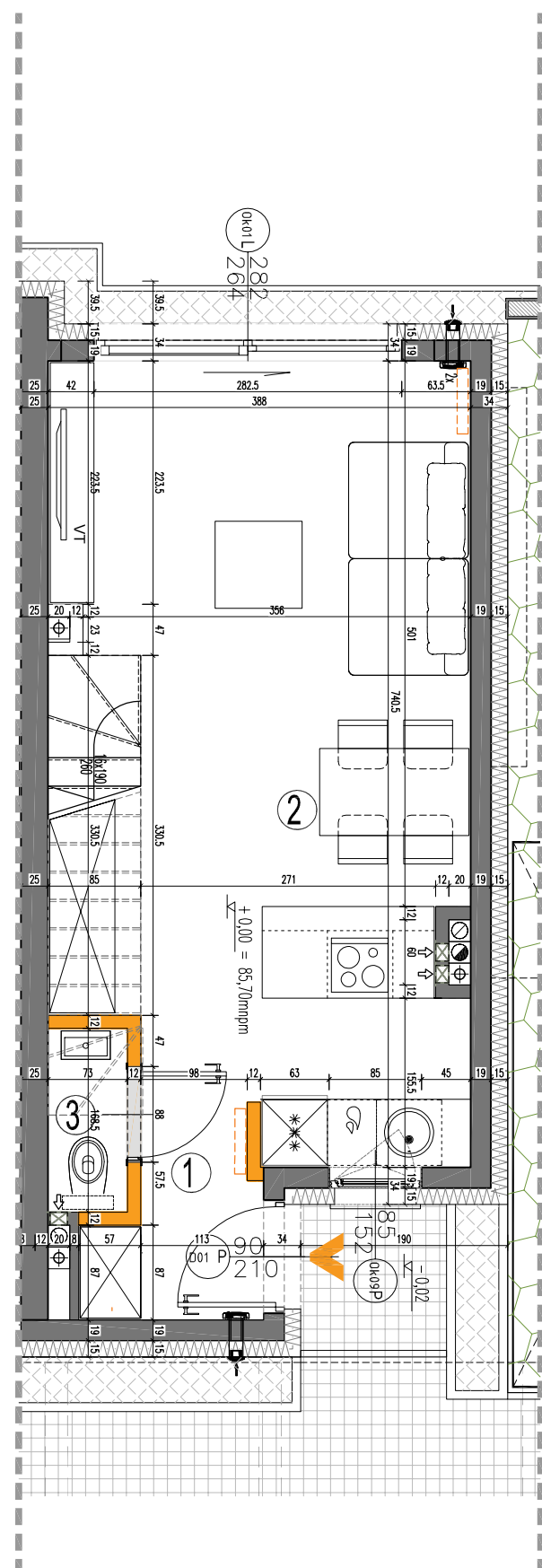
LOKAL NR A.1 SKŁADA SIĘ Z CZTERECH
IZB, HOLI, WC, 2 ŁAZIENEK I PRALNI

ul. Powstańców 33 lok. U14, 05-091 Ząbki

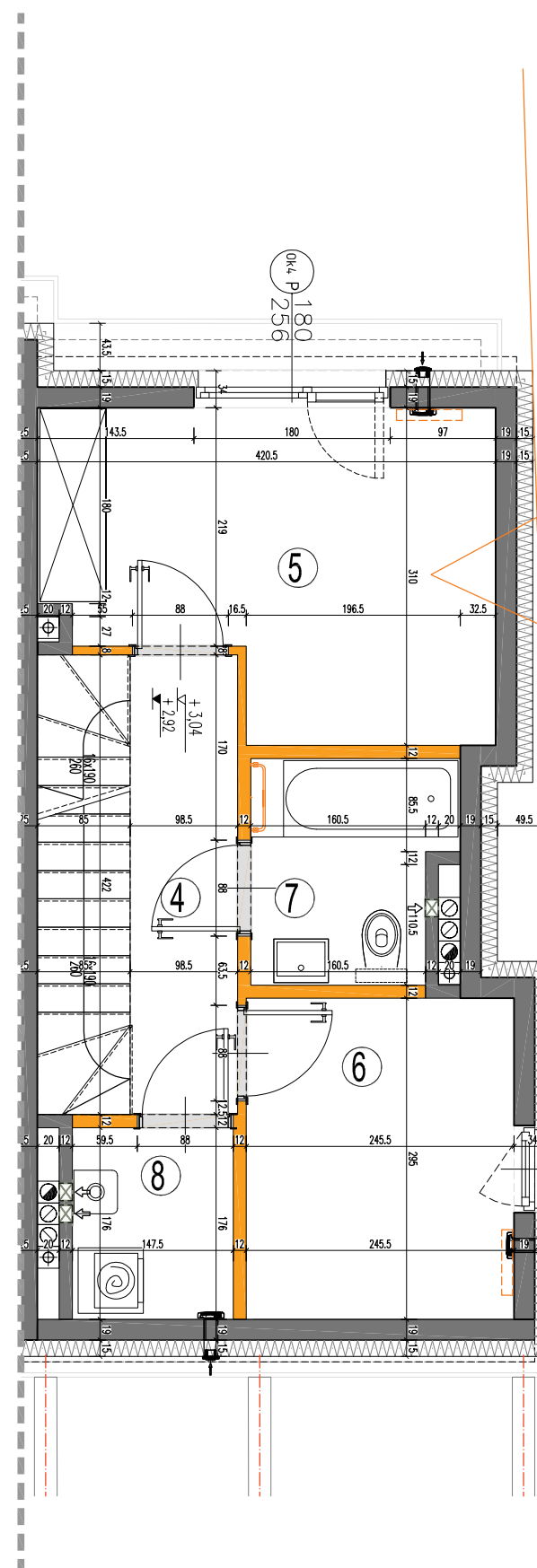
www.biurosprzedazy.com.pl

biuro@biurosprzedazy.com.pl

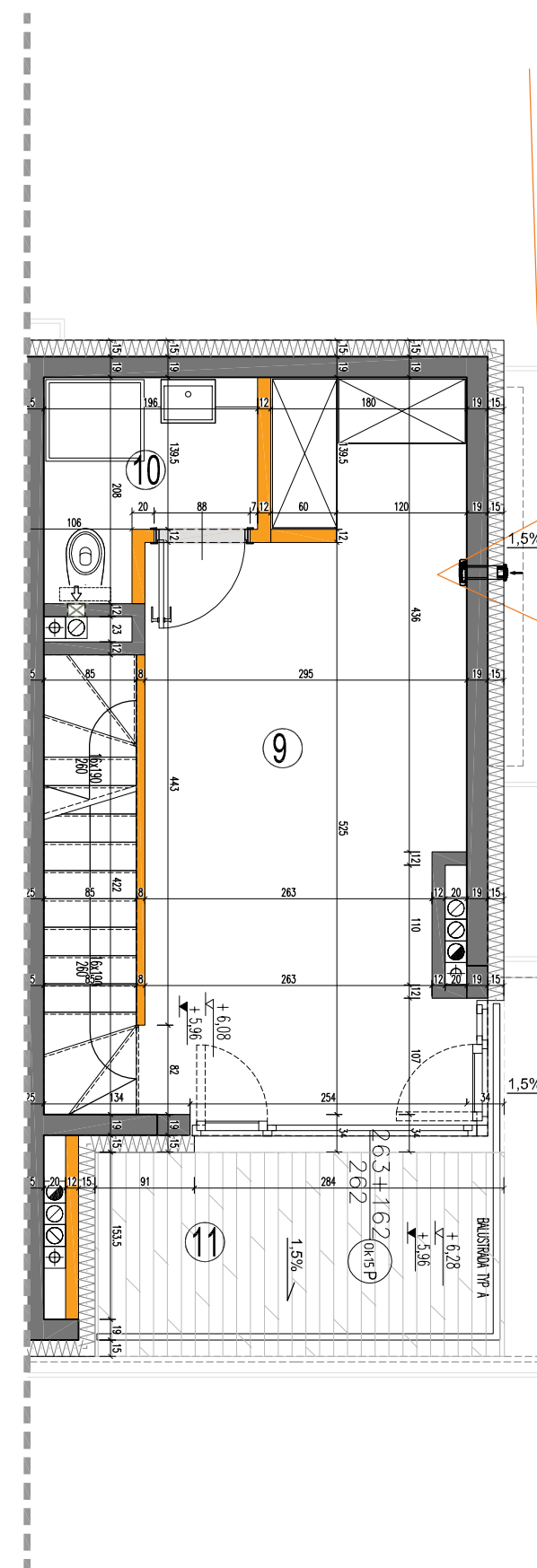
tel. 604 771 746



RZUT PARTERU



RZUT PIĘTRA +1



RZUT PIĘTRA +2

LEGENDA OPISU OKNA: *

Sm - szerokość w świetle muru
Hm - wysokość w świetle muru

* Szerokość i wysokości okien mogą ulec
nieznaczny zmianom, w zależności od
technologii okien.

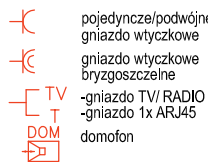
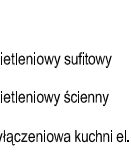
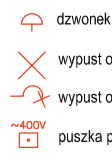
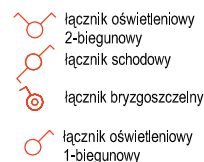
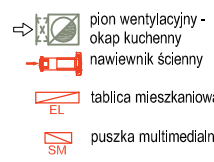
Hp = wysokość parapetu od wykończonej
podłogi

Wysokość Instalowania osprzętu elektrycznego:

- wyłączniki na wys. 1,2m
- gniazda wtykowe w kuchniach:
- ośldnego przeznaczenia na wys. 1,2m
- dla lodówki/pralki na wys. 1,2m
- dla zmywarki na wys. 0,6m
- dla instalacji wyciągowej 2,20m, klnkiet 1,80m
- puszka instalacyjna dla kuchni elektr. na wys. 0,6m
- gniazda wtykowe w łazienkach na wys. 1,2m
- d) w pokojach i korytarzach na wys. 0,2m
- e) tablica mieszkaniowa na wys. 1,80m, tablica
multimedialna z gniazdem na wys 0,3m

KARTA KATALOGOWA JEST ZAŁĄCZNIKIEM DO UMOWY.

Powierzchnia liczona wg normy PN-ISO 9836:1997 w stanie wykończonym.
Suma powierzchni wszystkich pomieszczeń = powierzchnia użytkowa lokalu.
Wymiary podane są w stanie surowym. Wymiary i powierzchnie mogą ulec
nieznaczny zmianom, Instalacje oraz urządzenia elektryczne, sanitarne
i drzwi wewnętrzne nie stanowią wyposażenia lokali. Przedstawiono przy-
kładowe rozmieszczenie urządzeń sanitarnych i kuchennych. Podłoża pod
posadzki wykonane ze szliłchy. Na warstwy wykończeniowe przewidziano 2cm.
Zabrania się ingerencji w elementy nośne budynku oraz szachty instalacyjne.
Powierzchnia ogródków lokatorskich może ulec nieznaczny zmianom. Finałna
wielkość zostanie poddana po ostatecznych obmiarach.



Wysokość Instalowania osprzętu elektrycznego:
a) wyłączniki na wys. 1,2m
b) gniazda wtykowe w kuchniach:
- ośldnego przeznaczenia na wys. 1,2m
- dla lodówki/pralki na wys. 1,2m
- dla zmywarki na wys. 0,6m
c) dla instalacji wyciągowej 2,20m, klnkiet 1,80m
d) w pokojach i korytarzach na wys. 0,2m
e) tablica mieszkaniowa na wys. 1,80m, tablica
multimedialna z gniazdem na wys 0,3m

KARTA KATALOGOWA JEST ZAŁĄCZNIKIEM DO UMOWY.

Powierzchnia liczona wg normy PN-ISO 9836:1997 w stanie wykończonym.
Suma powierzchni wszystkich pomieszczeń = powierzchnia użytkowa lokalu.
Wymiary podane są w stanie surowym. Wymiary i powierzchnie mogą ulec
nieznaczny zmianom, Instalacje oraz urządzenia elektryczne, sanitarne
i drzwi wewnętrzne nie stanowią wyposażenia lokali. Przedstawiono przy-
kładowe rozmieszczenie urządzeń sanitarnych i kuchennych. Podłoża pod
posadzki wykonane ze szliłchy. Na warstwy wykończeniowe przewidziano 2cm.
Zabrania się ingerencji w elementy nośne budynku oraz szachty instalacyjne.
Powierzchnia ogródków lokatorskich może ulec nieznaczny zmianom. Finałna
wielkość zostanie poddana po ostatecznych obmiarach.

BIURO SPRZEDAŻY
KREDYTY HIPOTECZNE. MIESZKANIA