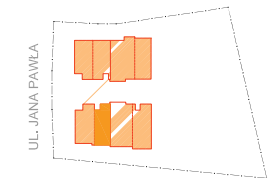


# SEGMENTY JANA PAWŁA II - ZĄBKİ

PROJEKT ZESPOŁU 7 BUDYNKÓW MIESZKALNYCH  
JEDNORODZINNYCH DWU LOKALOWYCH W  
ZABUDOWIE SZEREGOWEJ PRZY UL. JANA PAWŁA  
II W ZĄBKACH NA DZ. EW. NR 92/6 Z OBR. 01-23.  
JEDNOSTKA EWIDENCYJNA 143403\_1. KATEGORIA  
OBIEKTU I.



PLAN SYTUACYJNY



**MIESZKANIE**

budynek

**A.2**

nr mieszkania

LICZBA POKOI

**4**

POWIERZCHNIA UŻYTKOWA  
(pow. bez garażu)

**77,42 m<sup>2</sup>**

WYSOKOŚĆ  
(w stanie deweloperskim)

**2,74**

## WYKAZ POWIERZCHNI POMIESZCZEŃ

0 . OGRÓDEK	17,10 m <sup>2</sup>
<b>PARTER</b>	
1 . HOLL	2,56 m <sup>2</sup>
2 . SALON + ANEKS KUCH.	24,96 m <sup>2</sup>
3 . WC	0,89 m <sup>2</sup>
<b>PIĘTRO +1</b>	
4 . HOLL	3,97 m <sup>2</sup>
5 . SYPIALNIA	9,98 m <sup>2</sup>
6 . SYPIALNIA	7,29 m <sup>2</sup>
7 . ŁAZIENKA	3,79 m <sup>2</sup>
8 . PRALNIA / POM. TECHNICZNE	2,48 m <sup>2</sup>
<b>PIĘTRO +2</b>	
9 . SYPIALNIA	17,84 m <sup>2</sup>
10 . ŁAZIENKA	3,43 m <sup>2</sup>
11 . TARAS	6,65 m <sup>2</sup>

LOKAL NR A.2 SKŁADA SIĘ Z CZTERECH  
IZB, HOLI, WC, 2 ŁAZIENEK I PRALNI

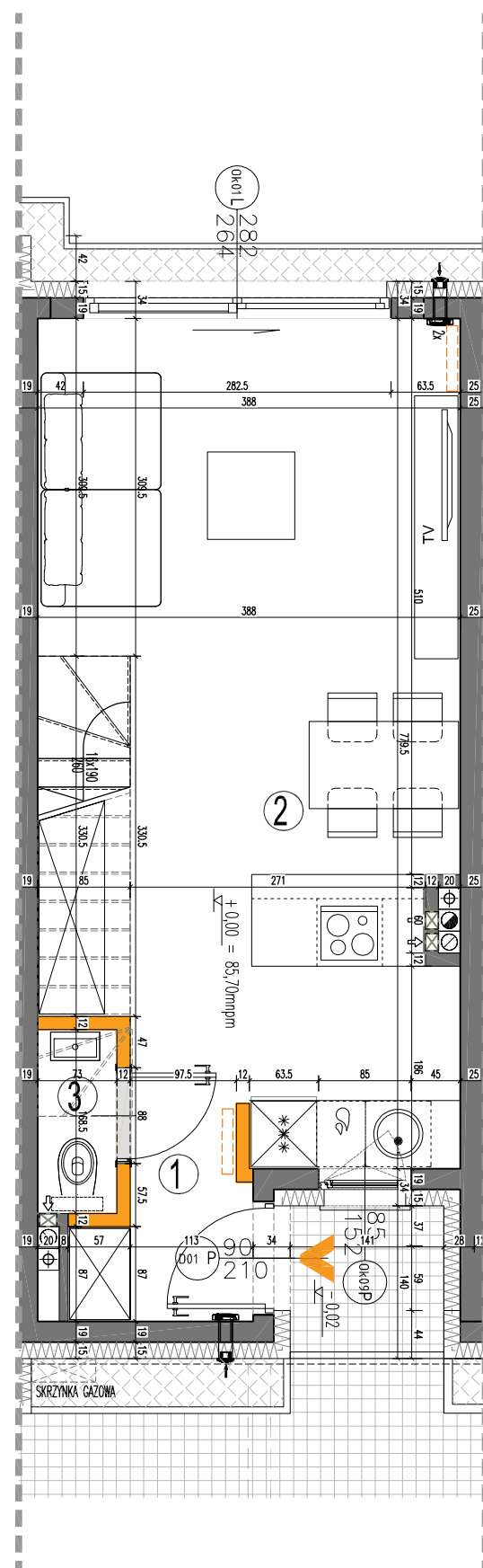
ul. Powstańców 33 lok. U14, 05-091 Ząbki

[www.biurosprzedazy.com.pl](http://www.biurosprzedazy.com.pl)

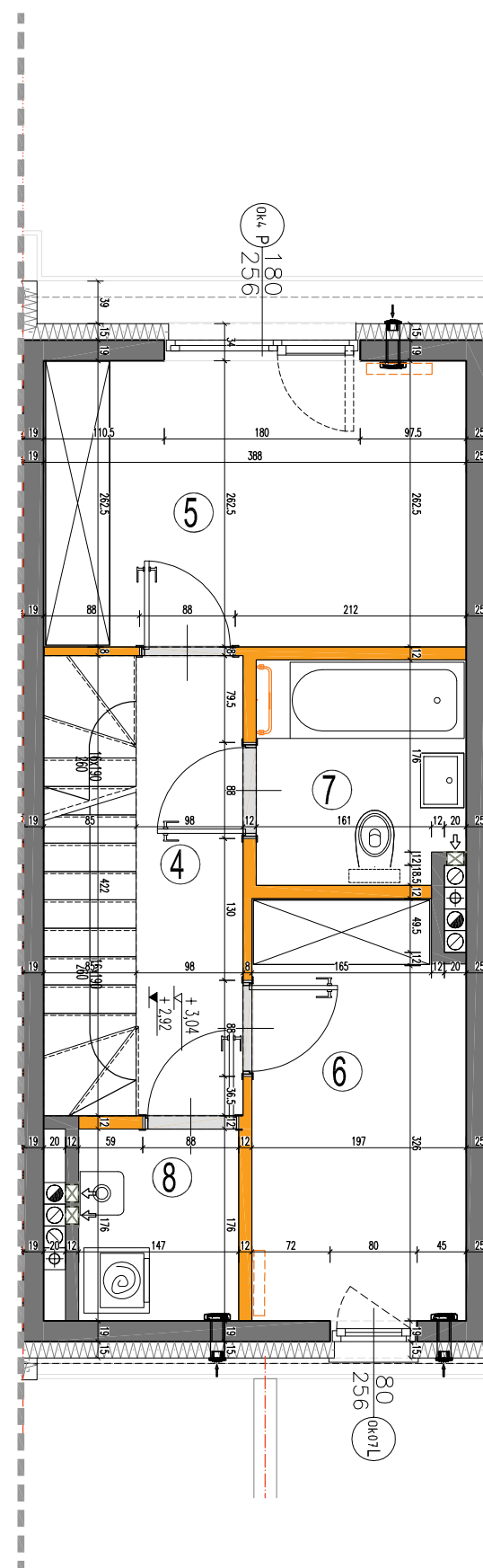
[biuro@biurosprzedazy.com.pl](mailto:biuro@biurosprzedazy.com.pl)

tel. 604 771 746

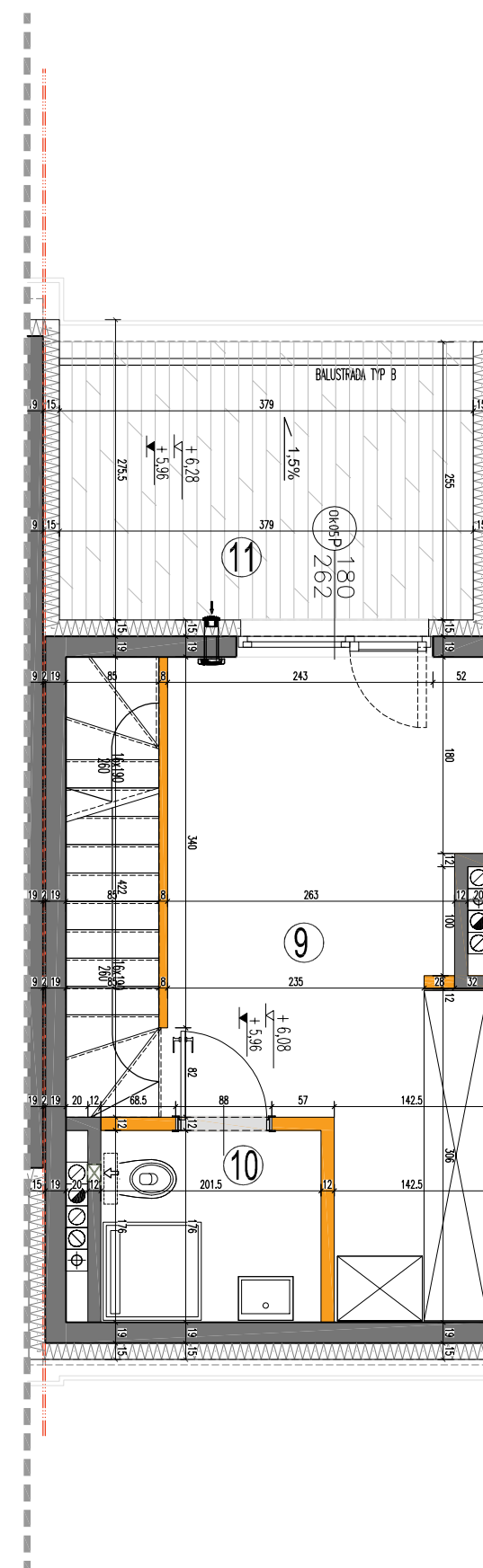
**BIURO SPRZEDAŻY**  
KREDYTY HIPOTECZNE. MIESZKANIA



RZUT PARTERU



RZUT PIĘTRA +1



RZUT PIĘTRA +2

### LEGENDA OPISU OKNA: \*

Sm - szerokość w świetle muru  
Hm - wysokość w świetle muru

\* Szerokość i wysokości okien mogą ulec  
nieznacznym zmianom, w zależności od  
technologii okien.

Hp = wysokość parapetu od wykończonej  
podłogi

Wysokość Instalowania osprzętu elektrycznego:

- wyłączniki na wys. 1,2m
- gniazda wtykowe w kuchniach:  
- ośldnego przeznaczenia na wys. 1,2m
- dla lodówki/pralki na wys. 1,2m
- dla zmywarki na wys. 0,6m
- dla Instalacji wyciągowej 2,20m, Kinklet 1,80m
- puszka Instalacyjna dla kucharki elektr. na wys. 0,6m
- gniazda wtykowe w łazienkach na wys. 1,2m
- d) w pokojach i korytarzach na wys. 0,2m
- e) tablica mieszkaniowa na wys. 1,80m, tablica  
multimedialna z gniazdem na wys 0,3m

### KARTA KATALOGOWA JEST ZAŁĄCZNIKIEM DO UMOWY.

Powierzchnia liczona wg normy PN-ISO 9836:1997 w stanie wykończonym.  
Suma powierzchni wszystkich pomieszczeń = powierzchnia użytkowa lokalu.  
Wymiary podane są w stanie surowym. Wymiary i powierzchnie mogą ulec  
nieznacznym zmianom, Instalacje oraz urządzenia elektryczne, sanitarne  
i drzwi wewnętrzne nie stanowią wyposażenia lokali. Przedstawiono przy-  
kładowe rozmieszczenie urządzeń sanitarnych i kuchennych. Podłoga pod  
posadzki wykonane ze szlifity. Na warstwy wykończeniowe przewidziano 2cm.  
Zabrania się ingerencji w elementy nośne budynku oraz szachty Instalacyjne.  
Powierzchnia ogródków lokatorskich może ulec nieznacznym zmianom. Finalna  
wielkość zostanie poddana po ostatecznych obmiarach.

