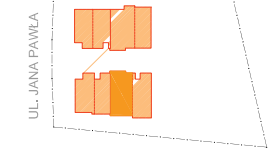


SEGMENTY JANA PAWŁA II - ZĄBKİ

PROJEKT ZESPOŁU 7 BUDYNKÓW MIESZKALNYCH
JEDNORODZINNYCH DWA LOKALOWYCH W
ZABUDOWIE SZEREGOWEJ PRZY UL. JANA PAWŁA
II W ZĄBKACH NA DZ. EW. NR 92/6 Z OBR. 01-23.
JEDNOSTKA EWIDENCYJNA 143403_1. KATEGORIA
OBIEKTU I.



PLAN SYTUACYJNY



MIESZKANIE

budynek

B.1

nr mieszkania

LICZBA POKOI

6

POWIERZCHNIA UŻYTKOWA
(pow. bez garażu)

103,74 m²

WYSOKOŚĆ
(w stanie deweloperskim)

2,74

WYKAZ POWIERZCHNI POMIESZCZEŃ

0 . OGRÓDEK	23,35 m ²
PARTER	
1 . GARAŻ	16,02 m ²
2 . HOLL	5,25 m ²
3 . SALON + ANEKS KUCH.	23,57 m ²
4 . WC	0,67 m ²
PIĘTRO +1	
5 . HOLL	4,79 m ²
6 . SYPIALNIA	8,53 m ²
7 . SYPIALNIA	10,70 m ²
8 . SYPIALNIA	10,14 m ²
9 . ŁAZIENKA	5,11 m ²
10 . PRALNIA / POM. TECHNICZNE	2,70 m ²
PIĘTRO +2	
11 . HOLL	4,97 m ²
12 . SYPIALNIA	12,37 m ²
13 . SYPIALNIA	10,12 m ²
14 . ŁAZIENKA	4,82 m ²
15 . TARAS	6,68 m ²

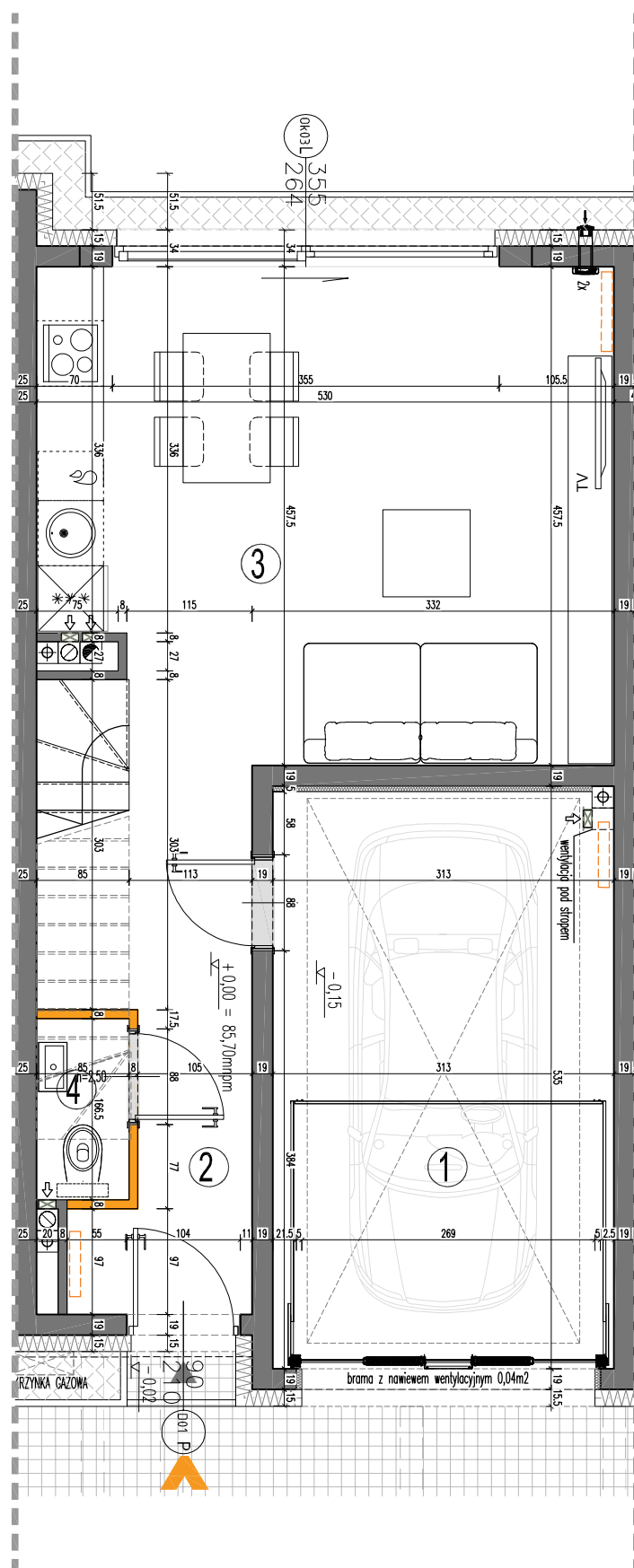
LOKAL NR B.1 SKŁADA SIĘ Z SZEŚCIU IZB,
HOLI, WC, 2 ŁAZIENEK I PRALNI I GARAŻU

ul. Powstańców 33 lok. U14, 05-091 Ząbki

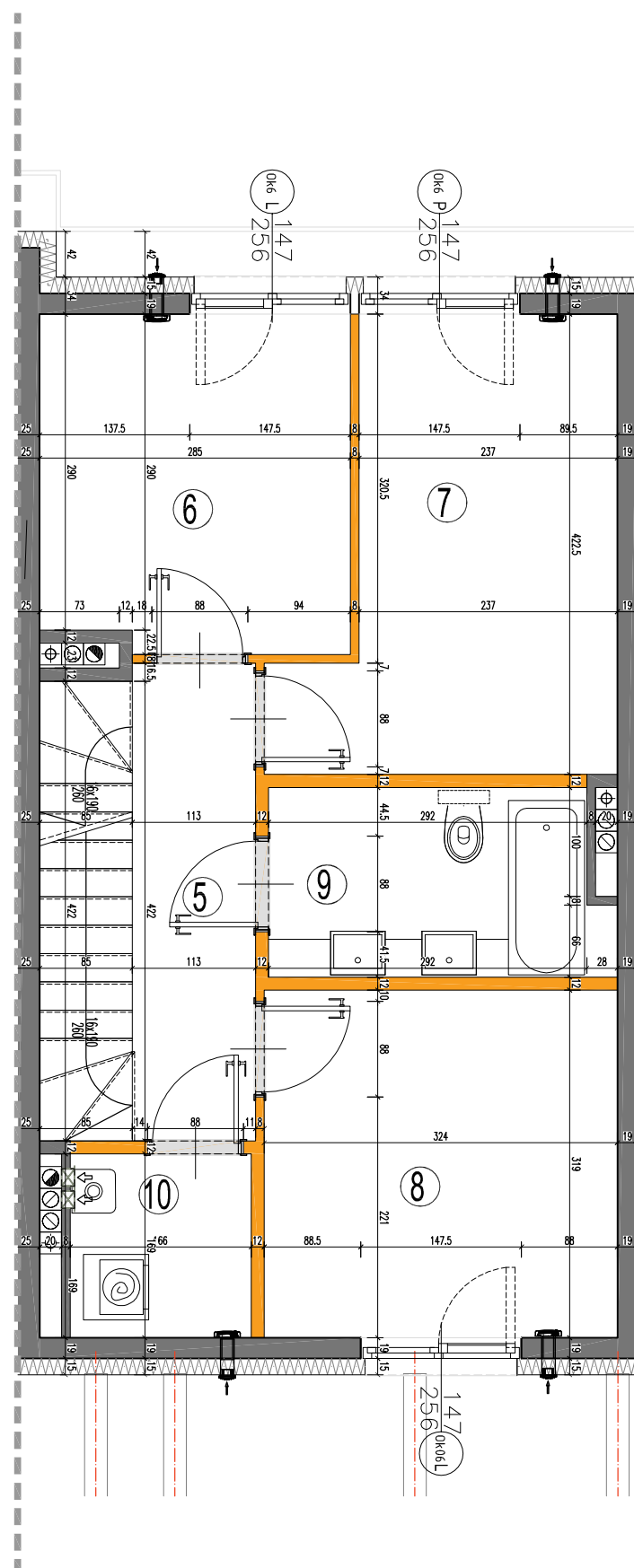
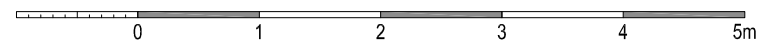
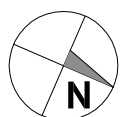
www.biurosprzedazy.com.pl

biuro@biurosprzedazy.com.pl

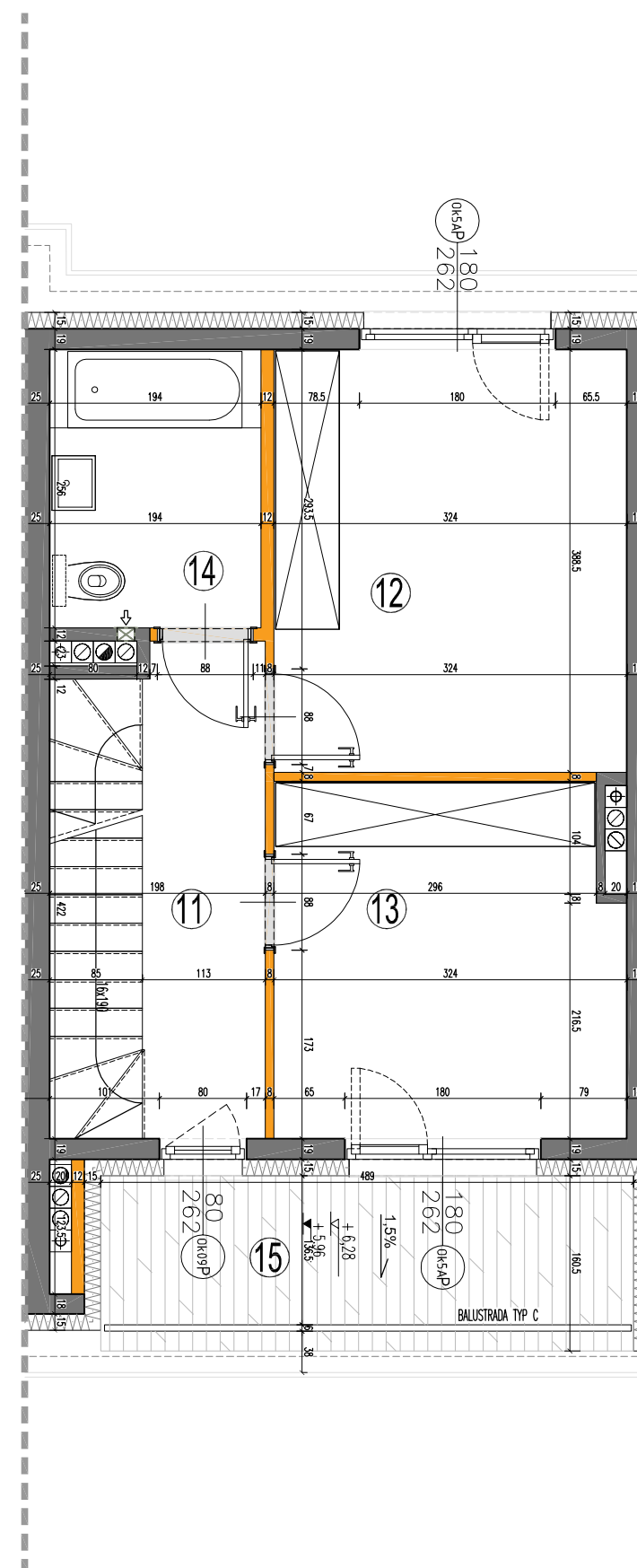
tel. 604 771 746



RZUT PARTERU



RZUT PIĘTRA +1



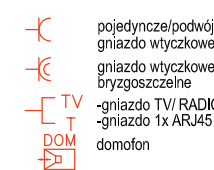
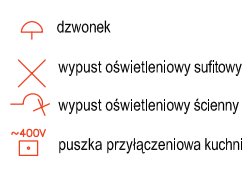
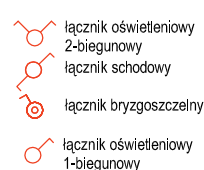
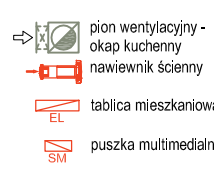
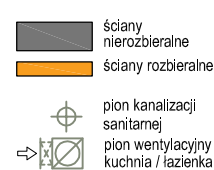
RZUT PIĘTRA +2

LEGENDA OPISU OKNA: *

Sm - szerokość w świetle muru
Hm - wysokość w świetle muru

* Szerokość i wysokości okien mogą ulec
nieznacznym zmianom, w zależności od
technologii okien.

Hp = wysokość parapetu od wykończonej
podłogi



Wysokość Instalowania osprzętu elektrycznego:
a) wyłączniki na wys. 1,2m
b) gniazda wtyczkowe w kuchniach:
- osobnego przeznaczenia na wys. 1,2m
- dla lodówki/pralki na wys. 1,2m
- dla zmywarki na wys. 0,6m
- dla instalacji wyciągowej 2,20m, kinkiet 1,80m
- puszka instalacyjna dla kuchni elektr. na wys. 0,6m
c) gniazda wtyczkowe w łazienkach na wys. 1,2m
d) w pokojach i korytarzach na wys. 0,2m
e) tablica mieszkaniowa na wys. 1,80m, tablica
multimedialna z gniazdem na wys. 0,3m

KARTA KATALOGOWA JEST ZAŁĄCZNIKIEM DO UMOWY.
Powierzchnia liczona wg normy PN-ISO 9836:1997 w stanie wykończonym.
Suma powierzchni wszystkich pomieszczeń = powierzchnia użytkowa lokalu.
Wymiary podane są w stanie surowym. Wymiary i powierzchnie mogą ulec
nieznacznym zmianom, Instalacje oraz urządzenia elektryczne, sanitarne
i drzwi wewnętrzne nie stanowią wyposażenia lokali. Przedstawiono przy-
kładowe rozmieszczenie urządzeń sanitarnych i kuchennych. Podłoga pod
posadzką wykonaną ze szlifity. Na warstwy wykończeniowe przewidziano 2cm.
Zabrania się ingerencji w elementy nośne budynku oraz szachty instalacyjne.
Powierzchnia ogródków lokatorskich może ulec nieznacznym zmianom. Finalna
wielkość zostanie poddana po ostatecznych obmiarach.