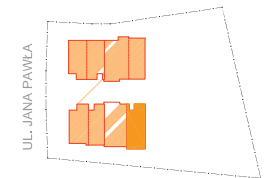


SEGMENTY JANA PAWŁA II - ZĄBKKI

PROJEKT ZESPOŁU 7 BUDYNKÓW MIESZKALNYCH
JEDNORODZINNYCH DWU LOKALOWYCH W
ZABUDOWIE SZEREGOWEJ PRZY UL. JANA PAWŁA
II W ZĄBKACH NA DZ. EW. NR 92/6 Z OBR. 01-23.
JEDNOSTKA EWIDENCYJNA 143403_1. KATEGORIA
OBIEKTU I.



PLAN SYTUACYJNY



MIESZKANIE

budynek

B.2

nr mieszkania

LICZBA POKOI

5

POWIERZCHNIA UŻYTKOWA
(pow. bez. garażu)

84,36 m²

WYSOKOŚĆ
(w stanie deweloperskim)

2,74

WYKAZ POWIERZCHNI POMIESZCZEŃ

0 . OGRÓDEK	19,04 m ²
PARTER	
1 . HOLL	2,56 m ²
2 . SALON + ANEKS KUCH.	26,98 m ²
3 . WC	1,16 m ²
PIĘTRO +1	
4 . HOLL	4,39 m ²
5 . SYPIALNIA	10,17 m ²
6 . SYPIALNIA	7,71 m ²
7 . ŁAZIENKA	3,63 m ²
8 . PRALNIA / POM. TECHNICZNE	3,82 m ²
PIĘTRO +2	
9 . HOLL	2,00 m ²
10 . SYPIALNIA	9,03 m ²
11 . SYPIALNIA	10,52 m ²
12 . ŁAZIENKA	2,70 m ²
13 . TARAS	4,94 m ²

LOKAL NR B.2 SKŁADA SIĘ Z PIĘCIU IZB,
HOLI, WC, 2 ŁAZIENEK I PRALNI

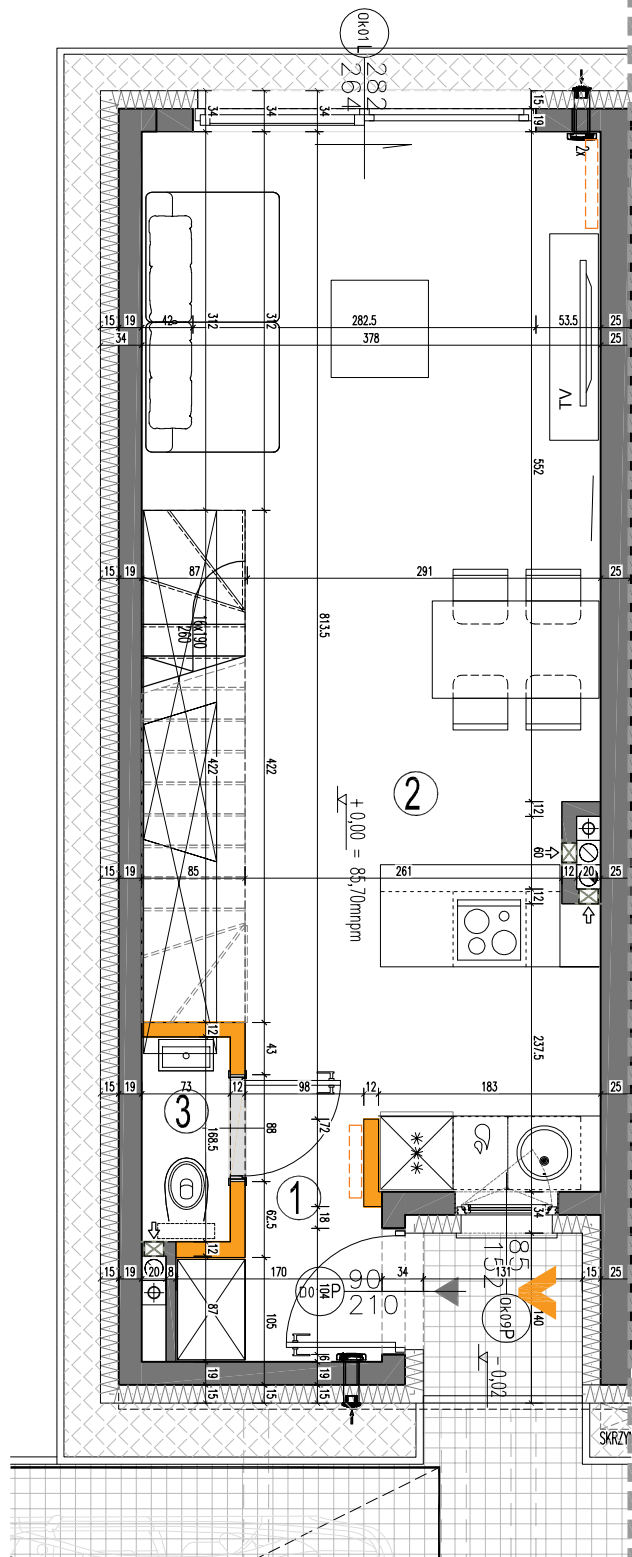
ul. Powstańców 33 lok. U14, 05-091 Ząbki

www.biurosprzedazy.com.pl

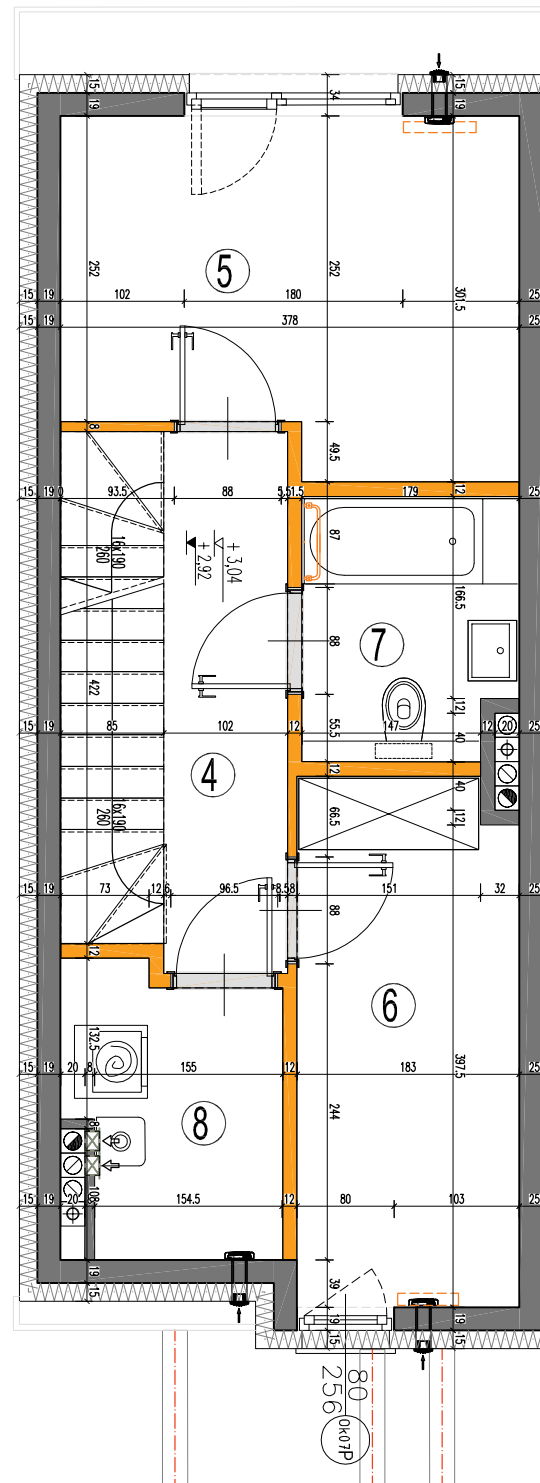
biuro@biurosprzedazy.com.pl

tel. 604 771 746

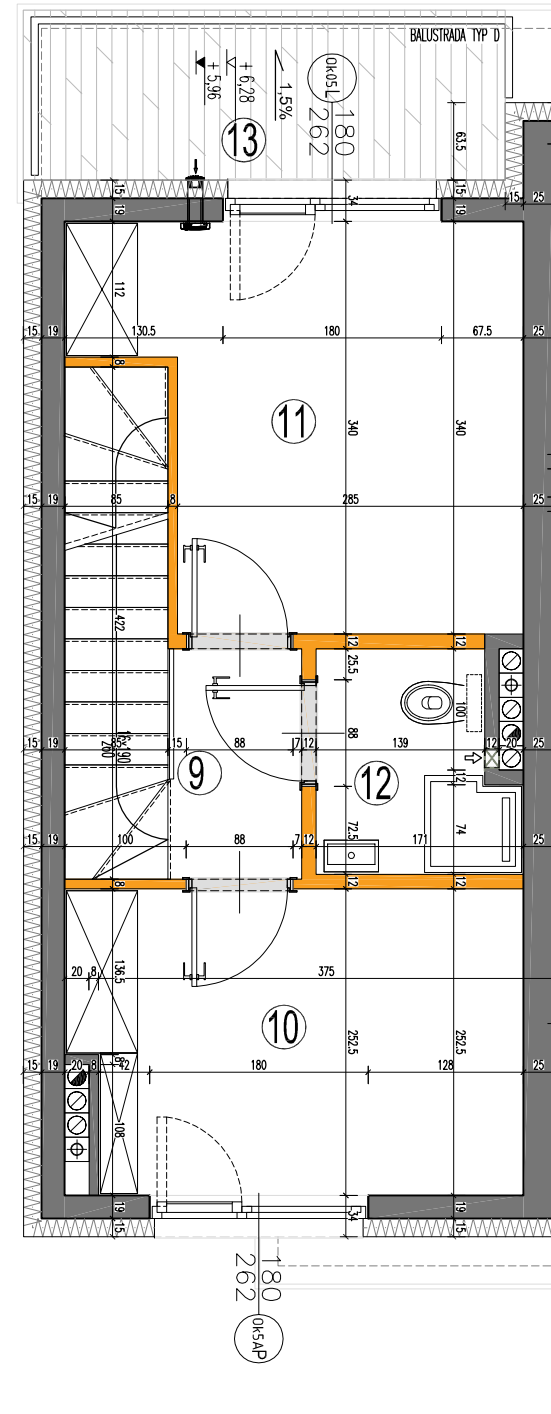
BIURO SPRZEDAŻY
KREDYTY HIPOTECZNE. MIESZKANIA



RZUT PARTERU



RZUT PIĘTRA +1



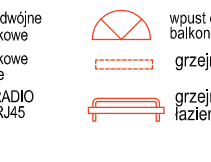
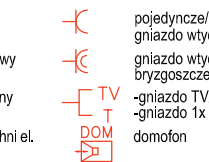
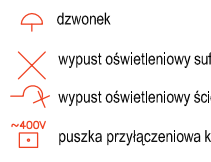
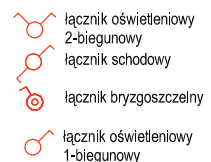
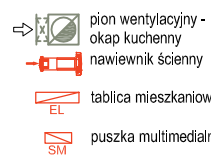
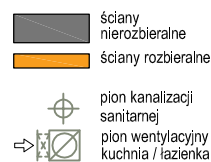
RZUT PIĘTRA +2

LEGENDA OPISU OKNA: *

Sm - szerokość w świetle muru
Hm - wysokość w świetle muru

* Szerokość i wysokości okien mogą ulec nieznacznym zmianom, w zależności od technologii okien.

Hp = wysokość parapetu od wykończonej podłogi



Wysokość Instalowania osprzętu elektrycznego:
a) wyłączniki na wys. 1,2m
b) gniazda wtykowe w kuchniach:
- ośrodkowego przeznaczenia na wys. 1,2m
- dla lodówki/pralki na wys. 1,2m
c) dla zmywarki na wys. 0,6m
- dla instalacji wyciągowej 2,20m, kinklet 1,80m
- puszka instalacyjna dla kucharki elektr. na wys. 0,6m
d) gniazda wtykowe w łazienkach na wys. 1,2m
e) w pokojach i korytarzach na wys. 0,2m
f) tablica mieszkaniowa na wys. 1,80m, tablica multimedialna z gniazdem na wys 0,3m

KARTA KATALOGOWA JEST ZAŁĄCZNIKIEM DO UMOWY.

Powierzchnia liczona wg normy PN-ISO 9836:1997 w stanie wykończonym. Suma powierzchni wszystkich pomieszczeń = powierzchnia użytkowa lokalu. Wymiary podane są w stanie surowym. Wymiary i powierzchnie mogą ulec nieznacznym zmianom. Instalacje oraz urządzenia elektryczne, sanitarne i drzwi wewnętrzne nie stanowią wyposażenia lokali. Przedstawiono przykładowe rozmieszczenie urządzeń sanitarnych i kuchennych. Podłoga pod posadzką wykonaną ze szlifity. Na warstwy wykończeniowe przewidziano 2cm. Zabrania się ingerencji w elementy nośne budynku oraz szachty instalacyjne. Powierzchnia ogródków lokatorskich może ulec nieznacznym zmianom. Finalna wielkość zostanie poddana po ostatecznych obmiarach.