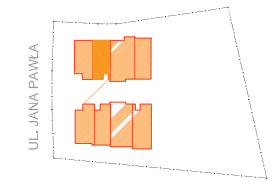


SEGMENTY JANA PAWŁA II - ZĄBKİ

PROJEKT ZESPOŁU 7 BUDYNKÓW MIESZKALNYCH
JEDNORODZINNYCH DWU LOKALOWYCH W
ZABUDOWIE SZEREGOWEJ PRZY UL. JANA PAWŁA
II W ZĄBKACH NA DZ. EW. NR 92/6 Z OBR. 01-23.
JEDNOSTKA EWIDENCYJNA 143403_1. KATEGORIA
OBIEKTU I.



PLAN SYTUACYJNY



MIESZKANIE

budynek

C.2

nr mieszkania

LICZBA POKOI

4

POWIERZCHNIA UŻYTKOWA
(pow. bez. garażu)

77,24 m²

WYSOKOŚĆ
(w stanie deweloperskim)

2,74

WYKAZ POWIERZCHNI POMIESZCZEŃ

0 . OGRÓDEK	17,00 m ²
PARTER	
1 . HOLL	2,66 m ²
2 . SALON + ANEKS KUCH.	23,61 m ²
3 . WC	0,84 m ²
PIĘTRO +1	
4 . HOLL	4,18 m ²
5 . SYPIALNIA	6,97 m ²
6 . SYPIALNIA	10,49 m ²
7 . ŁAZIENKA	4,04 m ²
8 . PRALNIA / POM. TECHNICZNE	2,73 m ²
PIĘTRO +2	
9 . SYPIALNIA	17,84 m ²
10 . ŁAZIENKA	3,88 m ²
11 . TARAS	5,50 m ²

LOKAL NR C.2 SKŁADA SIĘ Z CZTERECH
IZB, HOLI, WC, 2 ŁAZIENEK I PRALNI

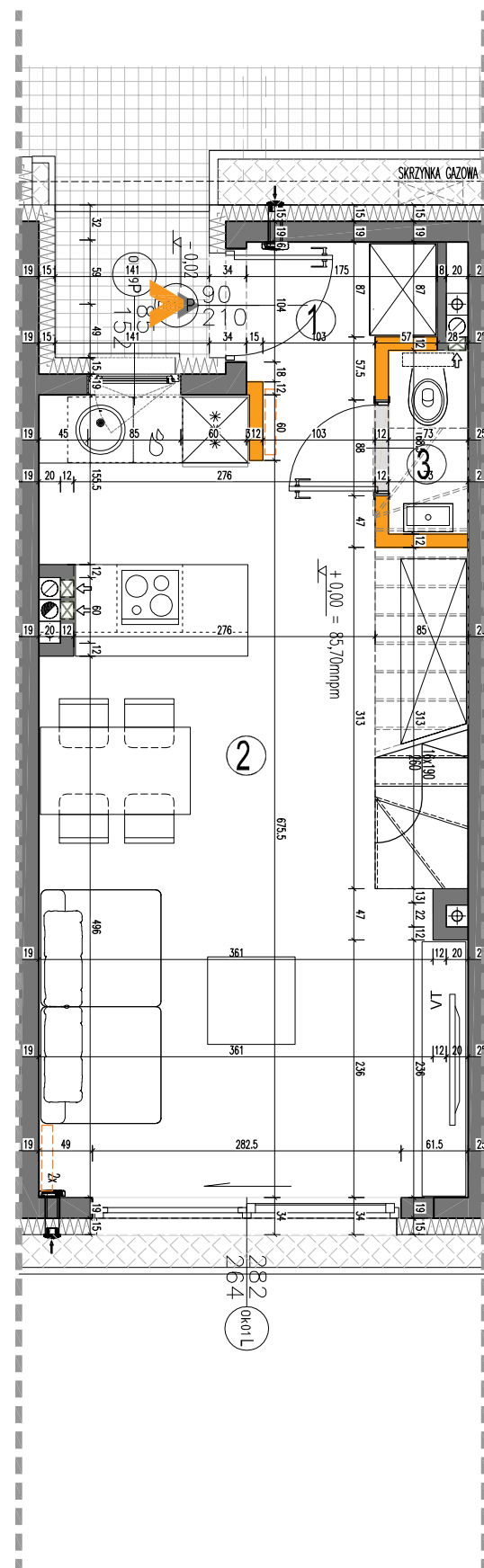
ul. Powstańców 33 lok. U14, 05-091 Ząbki

www.biuosprzedazy.com.pl

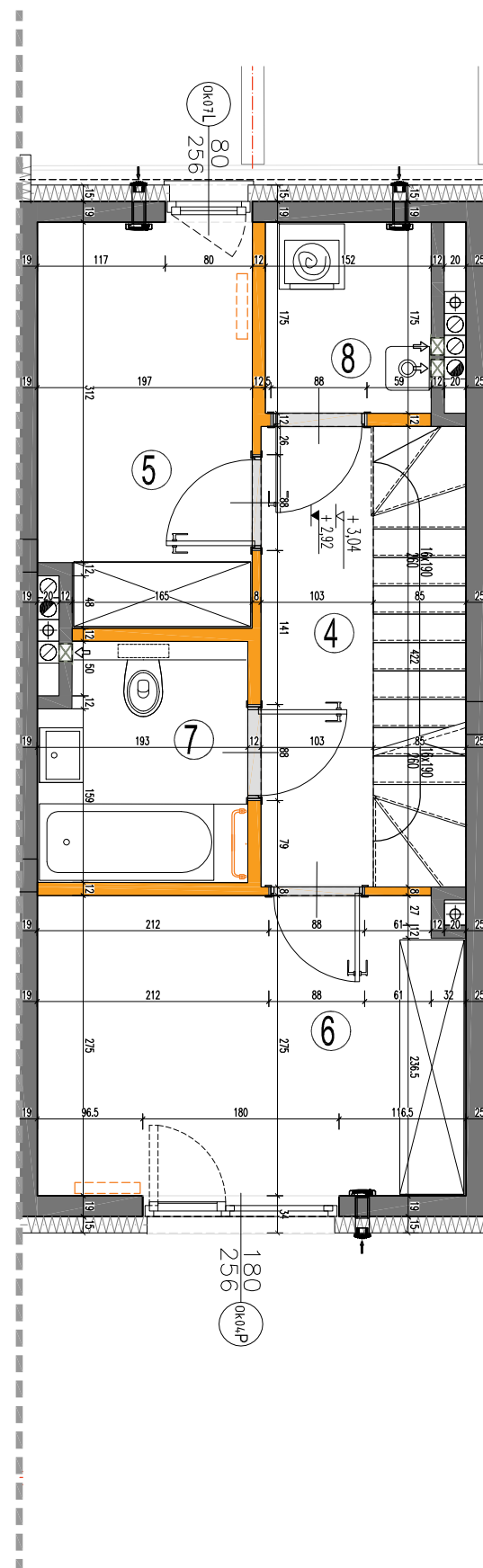
biuro@biuosprzedazy.com.pl

tel. 604 771 746

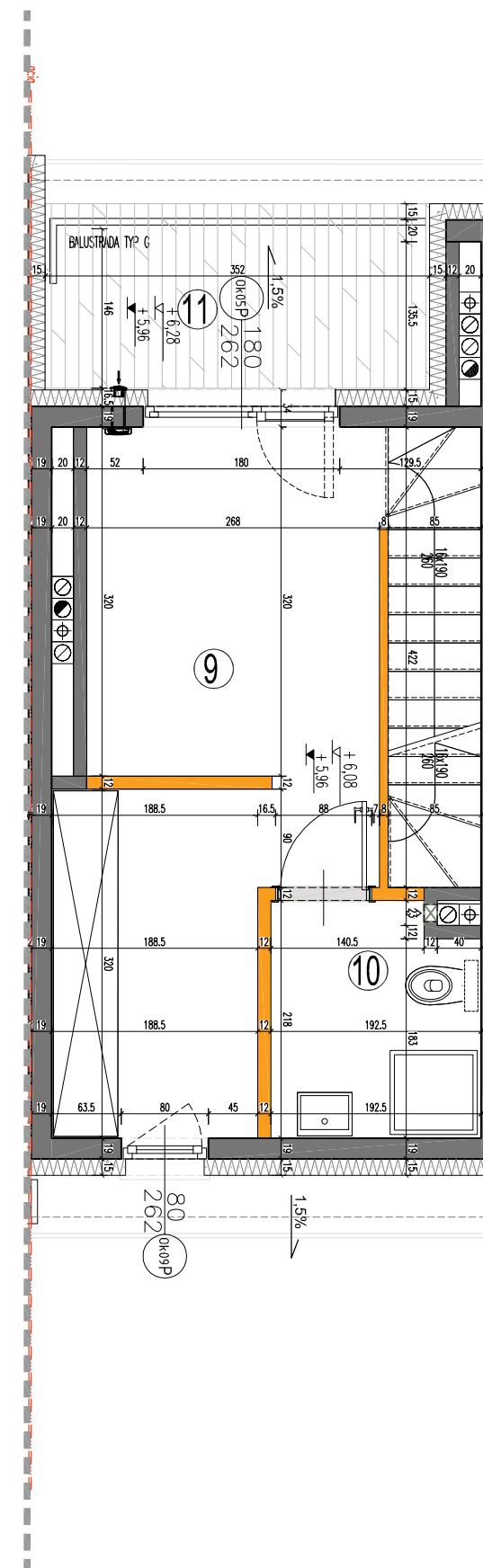
BIURO SPRZEDAŻY
KREDYTY HIPOTECZNE. MIESZKANIA



RZUT PARTERU



RZUT PIĘTRA +1



RZUT PIĘTRA +2

LEGENDA OPISU OKNA: *

Sm - szerokość w świetle muru
Hm - wysokość w świetle muru

* Szerokość i wysokości okien mogą ulec
nieznacznym zmianom, w zależności od
technologii okien.

Hp = wysokość parapetu od wykończonej
podłogi

Wysokość Instalowania osprzętu elektrycznego:

- wyłączniki na wys. 1,2m
- gniazda wtykowe w kuchniach:
- ośmiodzielnego przeznaczenia na wys. 1,2m
- dla lodówki/pralki na wys. 1,2m
- dla zmywarki na wys. 0,6m
- dla instalacji wyciągowej 2,20m, kinkiet 1,80m
- puszka instalacyjna dla kuchni elektr. na wys. 0,6m
- gniazda wtykowe w łazienkach na wys. 1,2m
- d) w pokojach i korytarzach na wys. 0,2m
- e) tablica mieszkaniowa na wys. 1,80m, tablica
multimedialna z gniazdem na wys. 0,3m

KARTA KATALOGOWA JEST ZAŁĄCZNIKIEM DO UMOWY.

Powierzchnia liczona wg normy PN-ISO 9836:1997 w stanie wykończonym.
Suma powierzchni wszystkich pomieszczeń = powierzchnia użytkowa lokalu.
Wymiary podane są w stanie surowym. Wymiary i powierzchnie mogą ulec
nieznacznym zmianom. Instalacje oraz urządzenia elektryczne, sanitarne
i drzwi wewnętrzne nie stanowią wyposażenia lokali. Przedstawiono przy-
kładowe rozmieszczenie urządzeń sanitarnych i kuchennych. Podłoga pod
posadzki wykonane ze szlifity. Na warstwy wykończeniowe przewidziano 2cm.
Zabrania się ingerencji w elementy nośne budynku oraz szachty instalacyjne.
Powierzchnia ogródków lokatorskich może ulec nieznacznym zmianom. Finalna
wielkość zostanie poddana po ostatecznych obmiarach.

