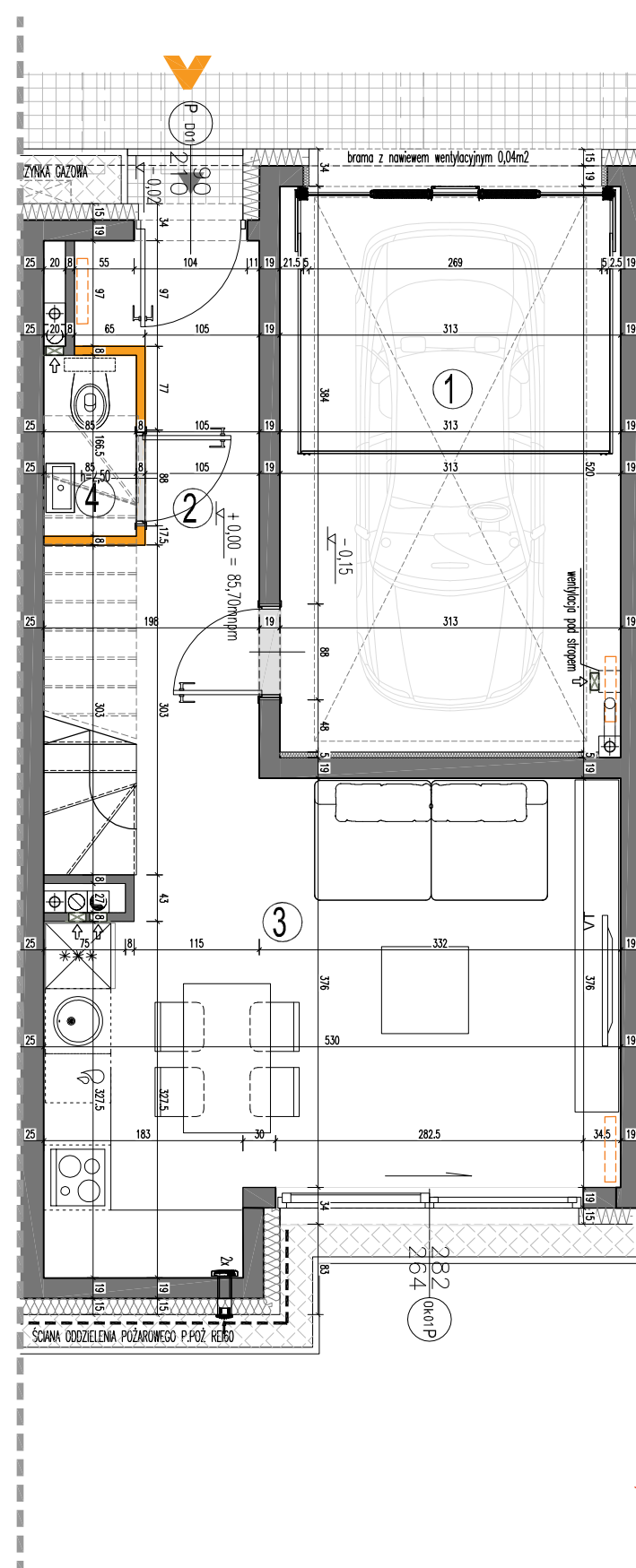
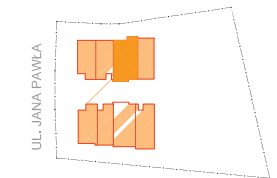


# SEGMENTY JANA PAWŁA II - ZĄBKİ

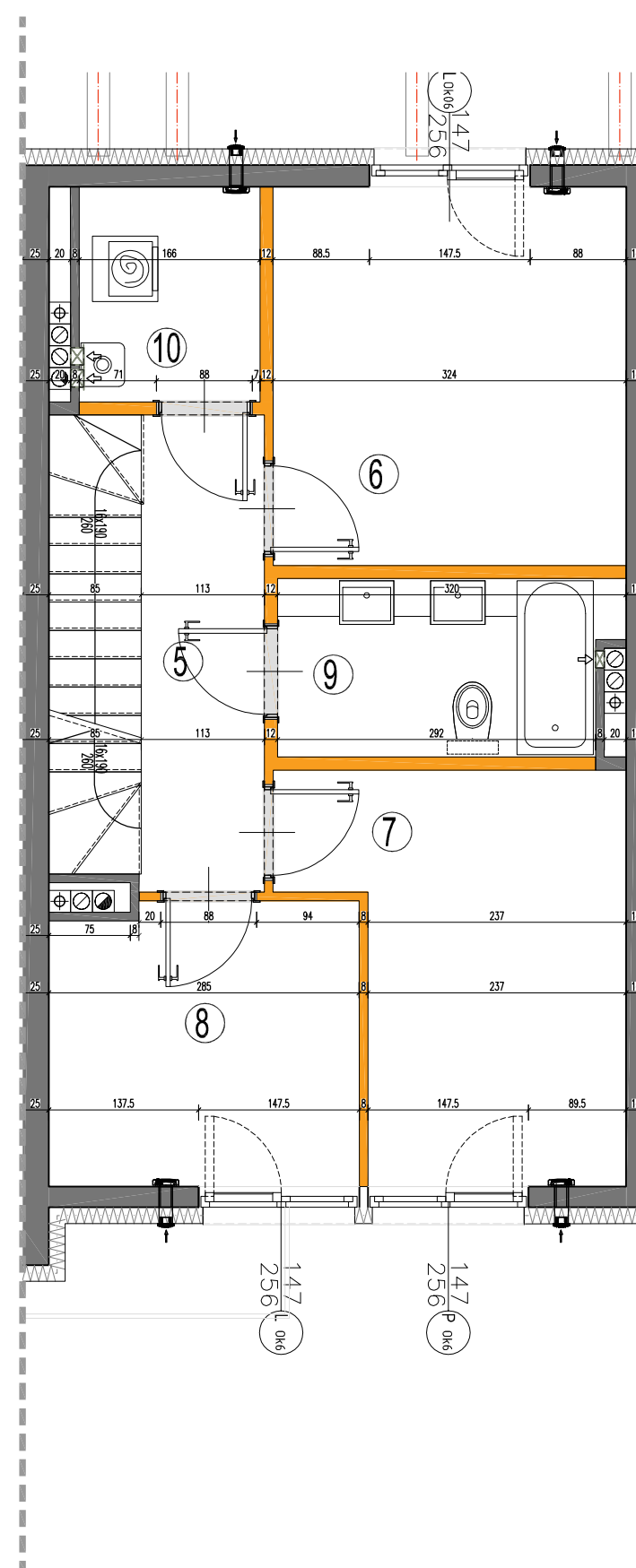
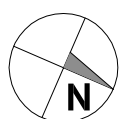
PROJEKT ZESPOŁU 7 BUDYNKÓW MIESZKALNYCH  
JEDNORÓDZINNYCH DWU LOKALOWYCH W  
ZABUDOWIE SZEREGOWEJ PRZY UL. JANA PAWŁA  
II W ZĄBKACH NA DZ. EW. NR 92/6 Z OBR. 01-23.  
JEDNOSTKA EWIDENCYJNA 143403\_1. KATEGORIA  
OBIEKTU I.



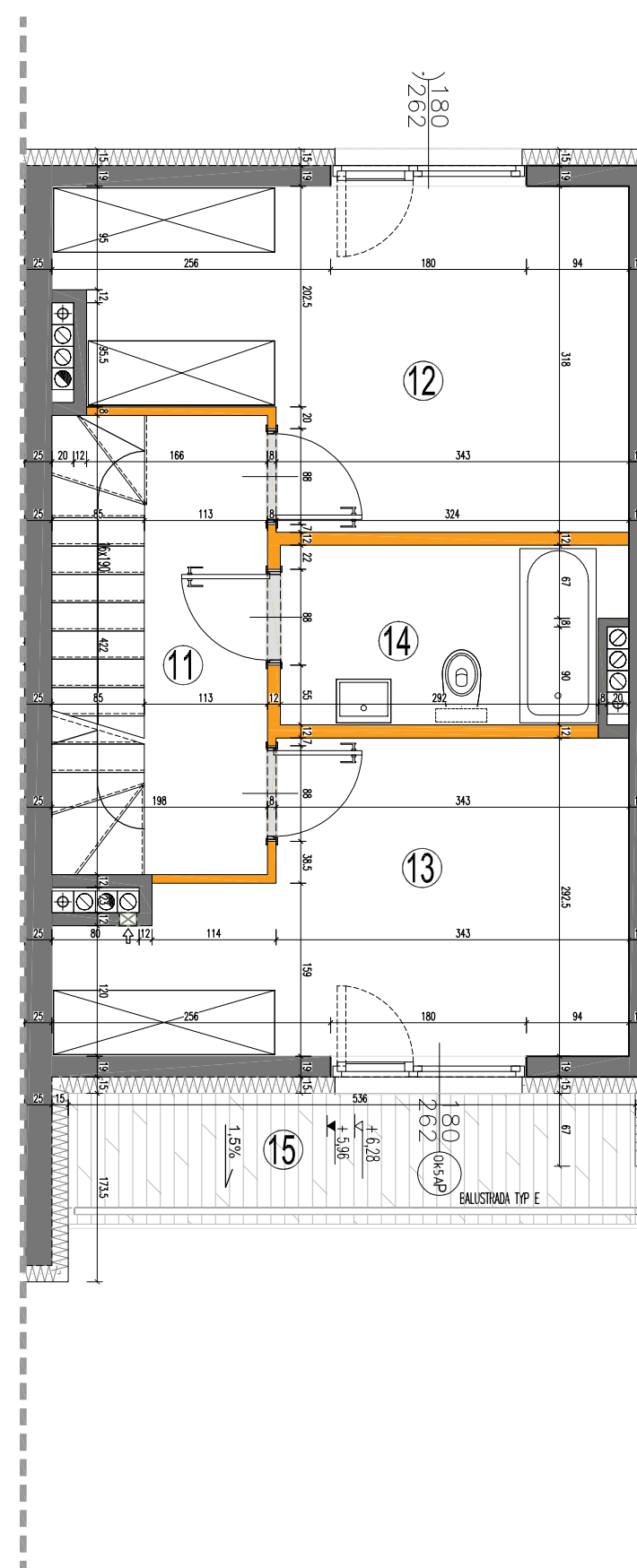
PLAN SYTUACYJNY



RZUT PARTERU



RZUT PIĘTRA +1



RZUT PIĘTRA +2

LEGENDA OPISU OKNA: \*

Sm - szerokość w świetle muru  
Hm - wysokość w świetle muru

\* Szerokość i wysokości okien mogą ulec nieznacznym zmianom, w zależności od technologii okien.

Hp = wysokość parapetu od wykończonej podłogi

ściany nierozbieralne  
ściany rozbieralne

pion wentylacyjny - okap kuchenny  
tablica mieszkaniowa  
puszka multimedialna

łącznik oświetleniowy 2-biegunowy  
łącznik schodowy  
łącznik bryzgoszczelny  
łącznik oświetleniowy 1-biegunowy

dzwonek  
wypust oświetleniowy sufitowy  
wypust oświetleniowy ścienny  
puszka przyłączeniowa kuchni el.

pojedyncze/podwójne gniazdo wtyczkowe  
gniazdo wtyczkowe bryzgoszczelne  
gniazdo TV/ RADIO  
gniazdo 1x ARJ45  
domofon

wpust oświetlenia balkonu/ tarasu  
grzejnik  
grzejnik łazienkowy

Wysokość instalowania osprzętu elektrycznego:  
a) wyłączniki na wys. 1,2m  
b) gniazda wtyczkowe w kuchniach - osobnego przeznaczenia na wys. 1,2m  
- dla lodówki/pralki na wys. 1,2m  
- dla zmywarki na wys. 0,6m  
- dla instalacji wyciągowej 2,20m, kinkiet 1,80m  
- puszka instalacyjna dla kuchni elektr. na wys. 0,6m  
c) gniazda wtyczkowe w łazienkach na wys. 1,2m  
d) w pokojach i korytarzach na wys. 0,2m  
e) tablica mieszkaniowa na wys. 1,80m, tablica multimedialna z gniazdem na wys. 0,3m

KARTA KATALOGOWA JEST ZAŁĄCZNIKIEM DO UMOWY.

Powierzchnia liczona wg normy PN-ISO 9836:1997 w stanie wykończonym. Suma powierzchni wszystkich pomieszczeń = powierzchnia użytkowa lokalu. Wymiary podane są w stanie surowym. Wymiary i powierzchnie mogą ulec nieznacznym zmianom. Instalacje oraz urządzenia elektryczne, sanitarne i drzwi wewnętrzne nie stanowią wyposażenia lokali. Przedstawiono przykładowe rozmieszczenie urządzeń sanitarnych i kuchennych. Podłoga pod posadzką wykonaną ze szlifity. Na warstwy wykończeniowe przewidziano 2cm. Zabrania się ingerencji w elementy nośne budynku oraz szachty instalacyjne. Powierzchnia ogródków lokatorskich może ulec nieznacznym zmianom. Finałna wielkość zostanie poddana po ostatecznych obmiarach.

## MIESZKANIE

budynek

**D.1**

nr mieszkania

LICZBA POKOI  
**4**

POWIERZCHNIA UŻYTKOWA  
(pow. bez garażu)  
**102,97 m<sup>2</sup>**

WYSOKOŚĆ  
(w stanie deweloperskim)  
**2,74**

### WYKAZ POWIERZCHNI POMIESZCZEŃ

0 . OGRÓDEK	22,94 m <sup>2</sup>
<b>PARTER</b>	
1 . GARAŻ	16,02 m <sup>2</sup>
2 . HOLL	5,17 m <sup>2</sup>
3 . SALON + ANEKS KUCH.	20,76 m <sup>2</sup>
4 . WC	0,67 m <sup>2</sup>
<b>PIĘTRO +1</b>	
5 . HOLL	4,18 m <sup>2</sup>
6 . SYPIALNIA	11,11 m <sup>2</sup>
7 . SYPIALNIA	9,83 m <sup>2</sup>
8 . SYPIALNIA	7,17 m <sup>2</sup>
9 . ŁAZIENKA	4,80 m <sup>2</sup>
10. PRALNIA / POM. TECHNICZNE	3,19 m <sup>2</sup>
<b>PIĘTRO +2</b>	
11. HOLL	4,60 m <sup>2</sup>
12. SYPIALNIA	13,87 m <sup>2</sup>
13. SYPIALNIA	12,15 m <sup>2</sup>
14. ŁAZIENKA	4,86 m <sup>2</sup>
15. TARAS	5,48 m <sup>2</sup>

LOKAL NR D.1 SKŁADA SIĘ Z SZEŚCIU IZB,  
HOLI, WC, 2 ŁAZIENEK, PRALNI I GARAŻU

ul. Powstańców 33 lok. U14, 05-091 Ząbki

www.biurosprzedazy.com.pl

biuro@biurosprzedazy.com.pl

tel. 604 771 746

