

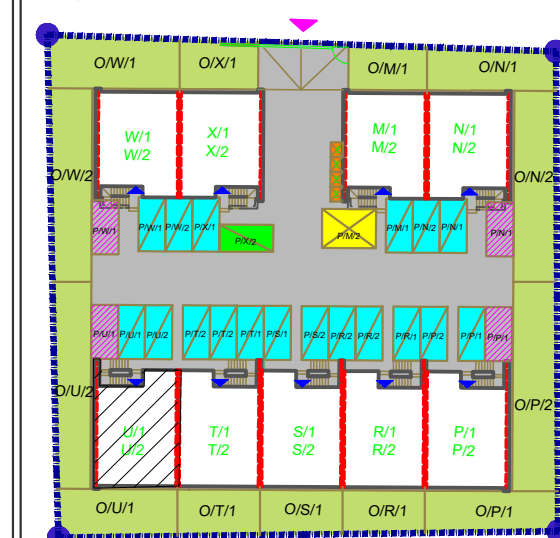
INFORMACJE I SPRZEDAŻ

ul. Powstańców 33 lok. U14, 05-091 Ząbki,  
tel: 604 771 746,  
e-mail: biuro@biurosprzedazy.com.pl  
www.biurosprzedazy.com.pl

**BIURO SPRZEDAŻY**  
KREDYTY HIPOTECZNE. MIESZKANIA



PLAN SYTUACYJNY



ADRES OBIEKTU

ul. Kadrowa 19U/2,  
04-416 Warszawa

**BUDYNEK U, LOKAL 2**  
pow. użytkowa - 60.01 m<sup>2</sup>

ZESTAWIENIE POW. LOK. 2		POWIERZCHNIA UŻYTKOWA
NR	NAZWA POMIESZCZENIA	
L2.1.01	WIATROŁAP	3.41
L2.1.02	ŁAZIENKA	5.21
L2.1.03	GARDEROBA	12.71
L2.1.04	SALON Z ANEKSEM	27.60
L2.1.05	POKÓJ	11.08
POW. UŻYTKOWA ŁĄCZNIE		60.01

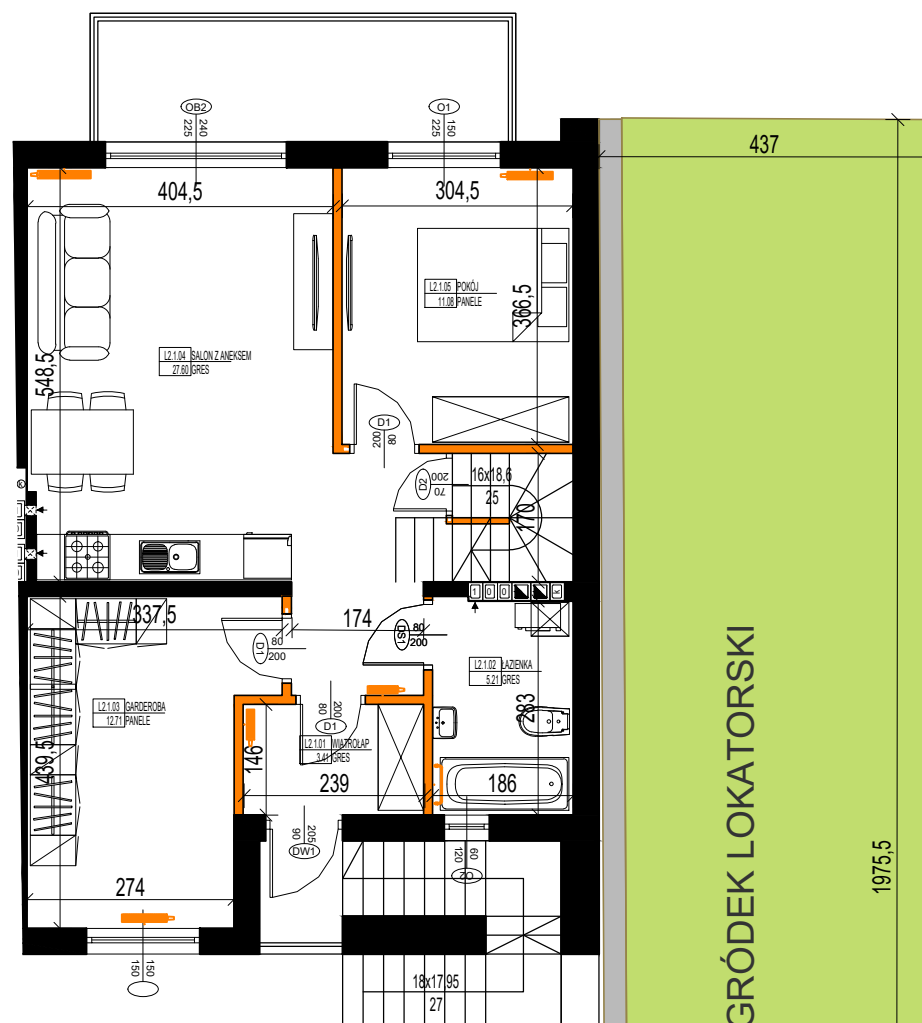
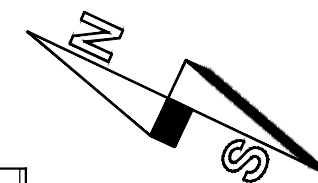
ZESTAWIENIE POWIERZCHNI PODDASZA NIEUŻYTKOWEGO		
L2.2.01	PODDASZE NIEUŻYTKOWE	68.09

POWIERZCHNIA BALKONU : 9,57m<sup>2</sup>

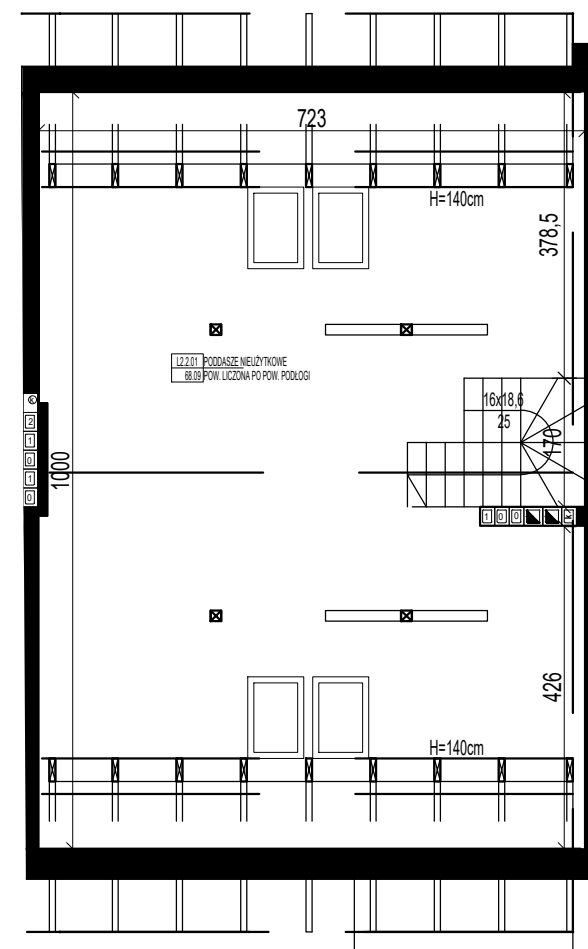
POWIERZCHNIA OGRÓDKA : ok. 79 m<sup>2</sup>

**Kontim** ARCHITECTURA & KONSTRUKCJA

Autorska Pracownia Projektowa  
**KONTIM**  
Architektura i Konstrukcja  
Krzysztof Piasecki  
ul. Orszągha 13  
05-230 Kobyłka  
T: +48 609 132 255  
E: kontim.projekt@gmail.com





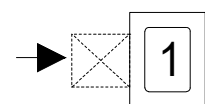

RZUT PIĘTRA Z OGRÓDKIEM





RZUT PODDASZA NIEUŻYTKOWEGO



-  - ściany nierozbieralne
-  - ściany rozbieralne

-  - pion wentylacyjny
-  - pion kanalizacyjny

-  - grzejnik stalowy płytowy
-  - grzejnik łazienkowy drabinkowy

KARTA KATALOGOWA JEST ZAŁĄCZNIKIEM DO UMOWY.

Powierzchnia liczona wg normy PN-ISO 9836:1997 w stanie wykończonym. Suma powierzchni wszystkich pomieszczeń = powierzchnia użytkowa lokalu. Wymiary podane są w stanie surowym. Wymiary i powierzchnie mogą ulec nieznacznym zmianom. Instalacje oraz urządzenia elektryczne, sanitarne i drzwi wewnętrzne nie stanowią wyposażenia lokali. Przedstawiono przykładowe rozmieszczenie urządzeń sanitarnych i kuchennych. Poddasze pod posadzką wykonane ze szcizły. Na warstwy wykończeniowe przewidziano 2cm. Zabrania się ingerencji w elementy nośne budynku oraz szcizły instalacyjne.