

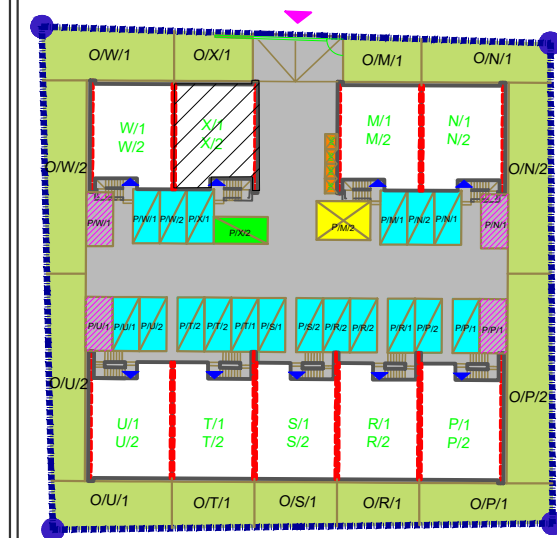
INFORMACJE I SPRZEDAŻ

ul. Powstańców 33 lok. U14, 05-091 Ząbki,
tel: 604 771 746,
e-mail: biuro@biurosprzedazy.com.pl
www.biurosprzedazy.com.pl

BIURO SPRZEDAŻY
KREDYTY HIPOTECZNE. MIESZKANIA



PLAN SYTUACYJNY



ADRES OBIEKTU

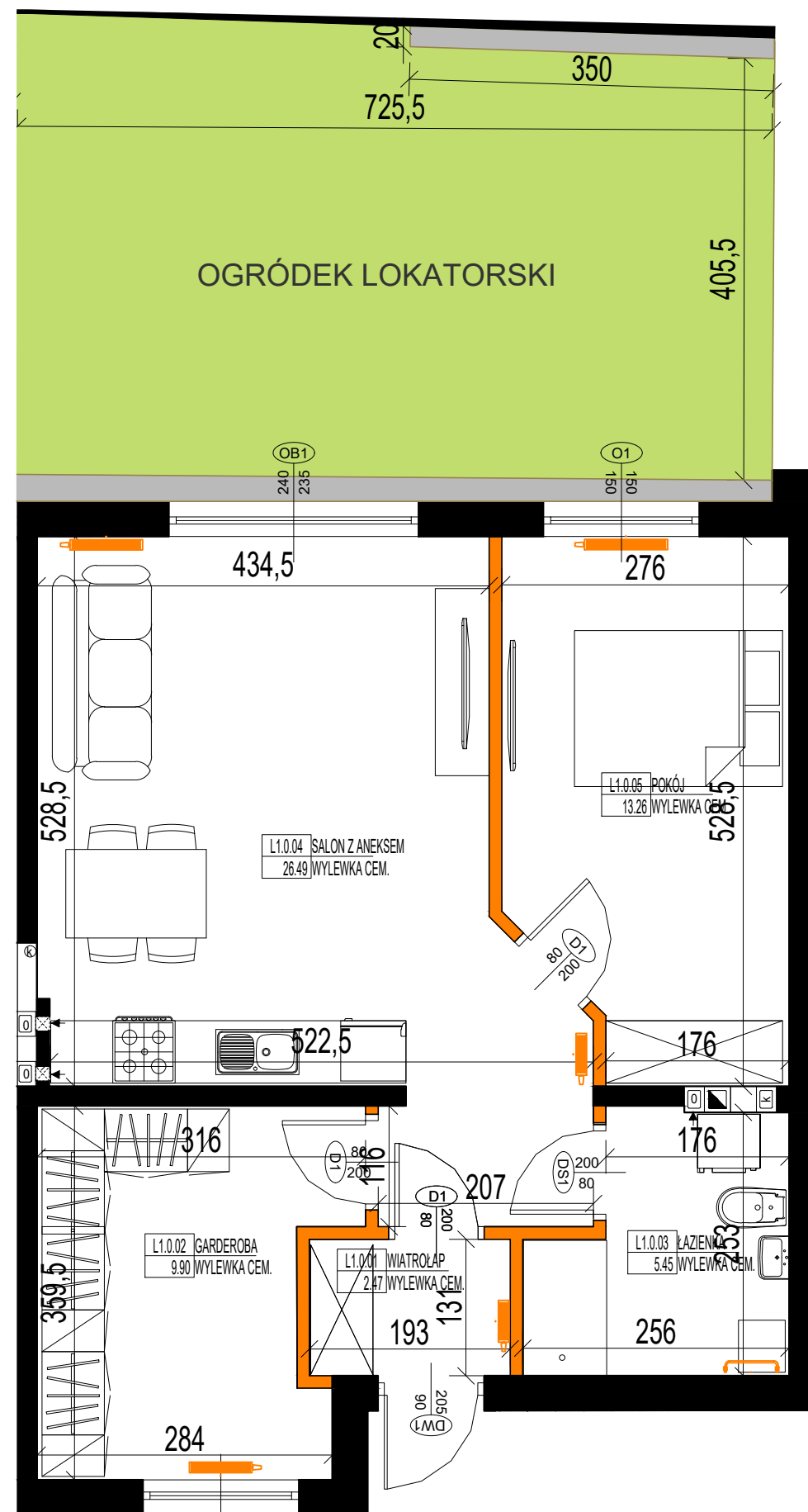
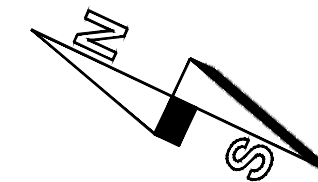
ul. Kadrowa 19X/1,
04-416 Warszawa

BUDYNEK X, LOKAL 1
pow. użytkowa - 57.57 m²

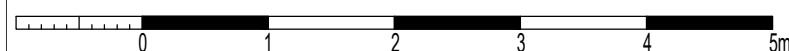
ZESTAWIENIE POW. LOK. 1		POWIERZCHNIA
NR	NAZWA POMIESZCZENIA	UŻYTKOWA
L1.0.01	WIATROLAP	2.47
L1.0.02	GARDEROBA	9.90
L1.0.03	ŁAZIENKA	5.45
L1.0.04	SALON Z ANEKSEM	26.49
L1.0.05	POKÓJ	13.26
POW. UŻYTKOWA ŁĄCZNIE		57.57m ²

POWIERZCHNIA OGRÓDKA : ok. 31m²

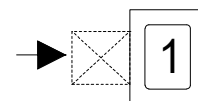
Kontim ARCHITEKTURA & KONSTRUKCJA
Autorska Pracownia Projektowa
KONTIM Architektura i Konstrukcja
Krzysztof Piasecki
ul. Orszagha 13
05-230 Kobylka
T: +48 609 132 255
E: kontim.projekt@gmail.com



RZUT PARTERU Z OGRÓDKIEM



- ściany nierozbieralne
- ściany rozbieralne



- pion wentylacyjny



- pion kanalizacyjny



- grzejnik stalowy płytowy



- grzejnik łazienkowy drabinkowy

KARTA KATALOGOWA JEST ZAŁĄCZNIKIEM DO UMOWY.

Powierzchnia liczona wg normy PN-ISO 9836:1997 w stanie wykończonym. Suma powierzchni wszystkich pomieszczeń = powierzchnia użytkowa lokalu. Wymiary podane są w stanie surowym. Wymiary i powierzchnie mogą ulec nieznaczny zmianom. Instalacje oraz urządzenia elektryczne, sanitarne i drzwi wewnętrzne nie stanowią wyposażenia lokali. Przedstawiono przykładowe rozmieszczenie urządzeń sanitarnych i kuchennych. Podłoga pod posadzkę wykonaną ze szlichty. Na warstwy wykończeniowe przewidziano 2cm. Zabrania się ingerencji w elementy nośne budynku oraz szachtu instalacyjnego.