

# MICHAŁÓW-GRABINA UL. KASZTANOWA

BUDYNEK 2

LOK.1

POWIERZCHNIA UŻYTKOWA

113,22m<sup>2</sup>

**PARTER** .....57,96

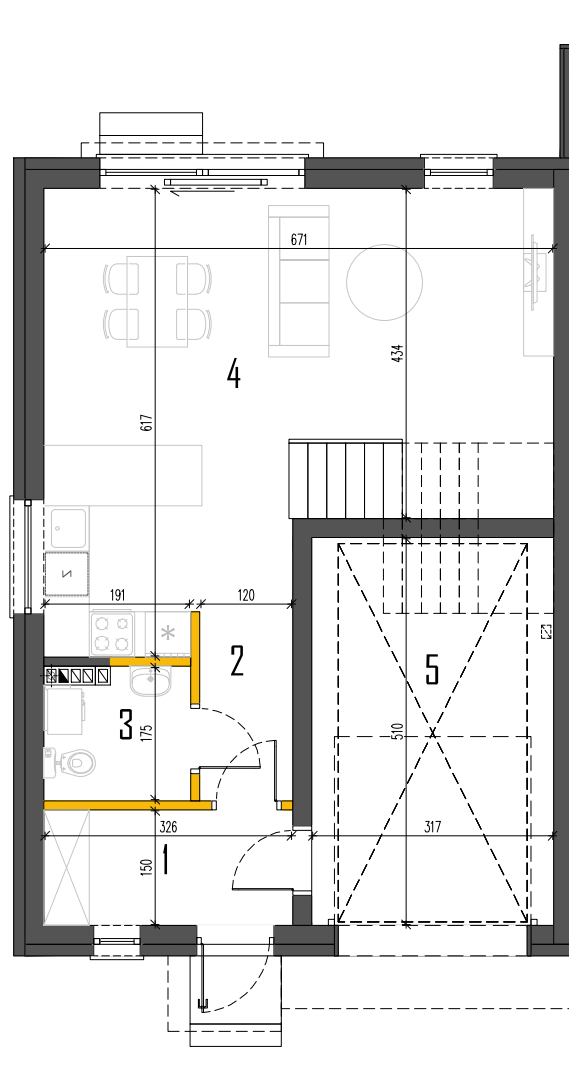
- 1. PRZEDSIONEK .....4,89
- 2. HOL .....2,28
- 3. WC .....3,12
- 4. SALON + ANEKS.K .....31,51
- 5. GARAŻ .....16,16\*

(...)\* - POWIERZCHNIE NIE WLICZONE DO POWIERZCHNI UŻYTKOWEJ

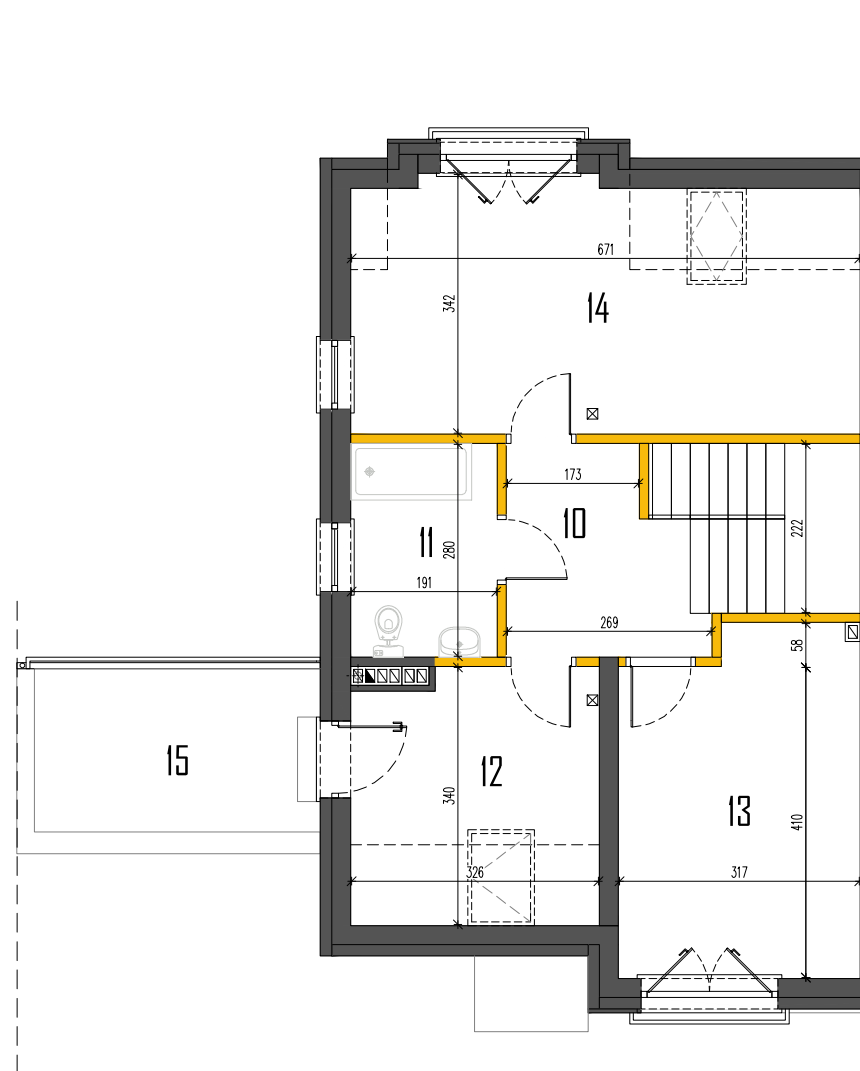
**PIĘTRO** .....55,26

- 10. HOL .....6,24
- 11. ŁAZIENKA .....5,35
- 12. POKÓJ 1 .....10,07
- 13. POKÓJ 2 .....14,00
- 14. POKÓJ 3 .....19,60
- 15. TARAS... .....8,17\*

(...)\* - POWIERZCHNIE NIE WLICZONE DO POWIERZCHNI UŻYTKOWEJ

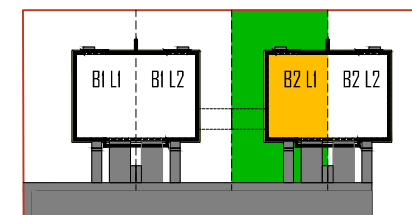


RZUT PARTERU



RZUT PIĘTRA

## LOKALIZACJA



Powierzchnie podano z uwzględnieniem tynków wg normy PN-ISO 9836. Niniejsza karta katalogowa powstała na podstawie projektu budowlanego. Służy ona wskazaniu lokalizacji budynku i pomieszczeń w budynku. Prezentowany budynek nie stanowi wiernego odwzorowania realnego produktu. Wyposażenie budynku nie jest objęte ofertą. Na rysunku przedstawiono przykładowe umeblowanie.