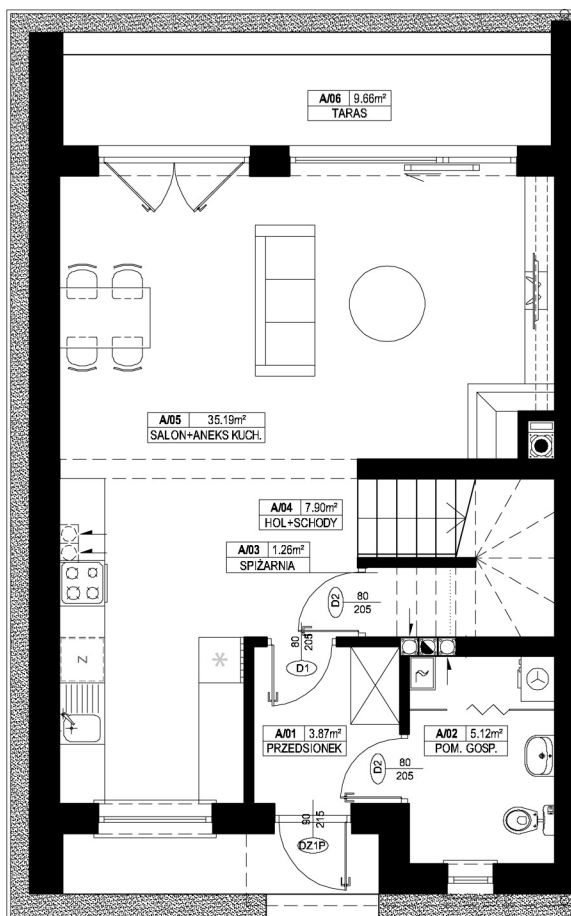


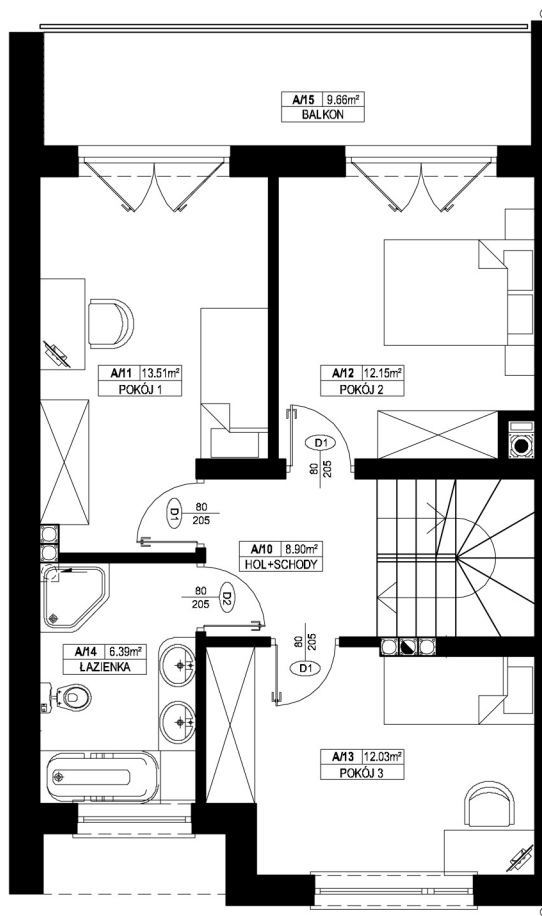


Lokal nr 1A - 106,32m²

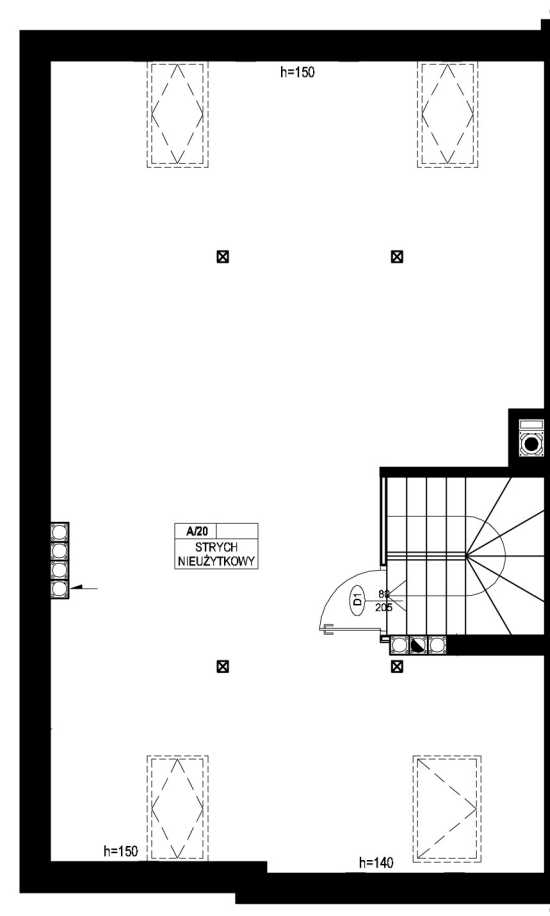
UWAGA:
Wymiary pomieszczeń i lokalizację urządzeń podano na podstawie projektu budowlanego. Możliwe jest wystąpienie niewielkich zmian w projekcie wykonawczym.
Wymiary podano zgodnie z normą PN-ISO 9836:1997



PARTER



PIĘTRO



PODDASZE

ZESTAWIENIE POWIERZCHNI

PARTER:

| | |
|------------------------|---------------------|
| A/01 PRZEDSIONEK | 3,87m ² |
| A/02 POM. GOSP. | 5,12m ² |
| A/03 SPIŻARNIA | 1,26m ² |
| A/04 HOL + SCHODY | 7,90m ² |
| A/05 SALON+ANEKS KUCH. | 35,19m ² |

ŁĄCZNIE 53,34m²

A/06 TARAS 9,66m²

PIĘTRO:

| | |
|-------------------|---------------------|
| A/10 HOL + SCHODY | 8,90m ² |
| A/11 POKÓJ 1 | 13,51m ² |
| A/12 POKÓJ 2 | 12,15m ² |
| A/13 POKÓJ 3 | 12,03m ² |
| A/14 ŁAZIENKA | 6,39m ² |

ŁĄCZNIE 52,98m²

A/15 BALKON 9,66m²

PODDASZE:

A/20 STRYCH 55,07m²

POWIERZCHNIA
LICZONA
W POZIOMIE
POSADZKI 63,19m²

POWIERZCHNIA STRYCHU NIE ZOSTAŁA WLICZONA
DO POWIERZCHNI UŻYTKOWEJ LOKALU.

