



KARTA LOKALU II.B2

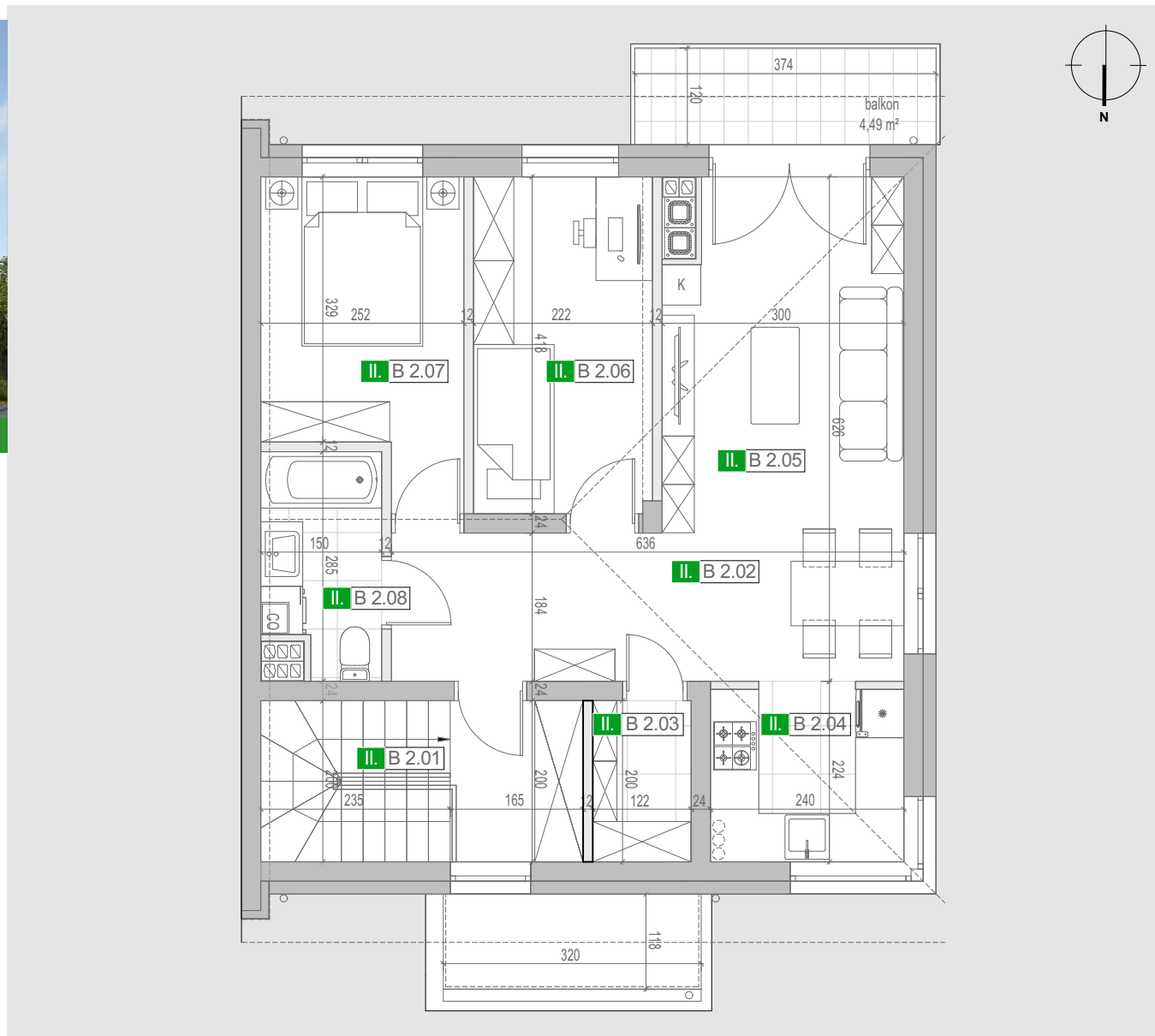
**POWIERZCHNIE**

<b>II-B 2.01</b>	KLATKA SCHODOWA	<b>3,22m<sup>2</sup></b>
<b>II-B 2.02</b>	KORYTARZ	<b>6,05m<sup>2</sup></b>
<b>II-B 2.03</b>	POM. GOSPODARCZE	<b>2,34m<sup>2</sup></b>
<b>II-B 2.04</b>	KUCHNIA	<b>5,19m<sup>2</sup></b>
<b>II-B 2.05</b>	SALON Z JADALNIĄ	<b>17,97m<sup>2</sup></b>
<b>II-B 2.06</b>	POKÓJ	<b>9,07m<sup>2</sup></b>
<b>II-B 2.07</b>	SYPIALNIA	<b>8,89m<sup>2</sup></b>
<b>II-B 2.08</b>	ŁAZIENKA	<b>3,79m<sup>2</sup></b>
<b>II-B 1.01</b>	KLATKA SCHODOWA - PARTER	<b>0,96m<sup>2</sup></b>

**ŁĄCZNIE** **57,48m<sup>2</sup>**



W h



LOKAL MIESZKALNY II.B.2



**II** budynek  
**3** liczba pokoi  
**57.48m<sup>2</sup>** powierzchnia lokalu  
**48.24m<sup>2</sup>** powierzchnia ogrodu



lokalizacja apartamentu na kondygnacji budynku: < wjazd

1 / Wymiary pomieszczeń, lokalizacje przyborów sanitarnych, rozmieszczenie punktów instalacyjnych itp. podane zgodnie z projektem budowlanym mogą wystąpić niewielkie różnice wymiarów i usytuowania elementów powstałe w trakcie realizacji prac budowlanych. Podane wymiary są wymiarami w świetle pionowych przegród (ścian) w stanie surowym.  
 2 / Powierzchnia użytkowa lokalu jest określona na podstawie rozporządzenia Ministra Transportu, Budownictwa i Gospodarki Morskiej z dn. 25.04.2012r. w sprawie szczegółowego zakresu i formy projektu budowlanego (dz. U z 2012r poz 462 ze zm. ) zgodnie z zasadami zawartymi w polskiej normie PN-ISO 9836 1997. Tj. powierzchnia użytkowa lokalu jest obliczana w metrach kwadratowych z dokładnością do dwóch miejsc po przecinku. Dla wymiarów lokalu w stanie wykończonym, na poziomie podłogi, nie ucząc listew przypodłogowych, progów itp. Do powierzchni użytkowej lokalu wlicza się powierzchnie elementów nadających się do demontażu (rury kanały, ścianki działowe).  
 3 / Przedstawiona na rzucie aranżacja ma charakter przykładowy. Umeblowanie nie stanowi wyposażenia nabywanego lokalu.