



KARTA LOKALU IV.A1

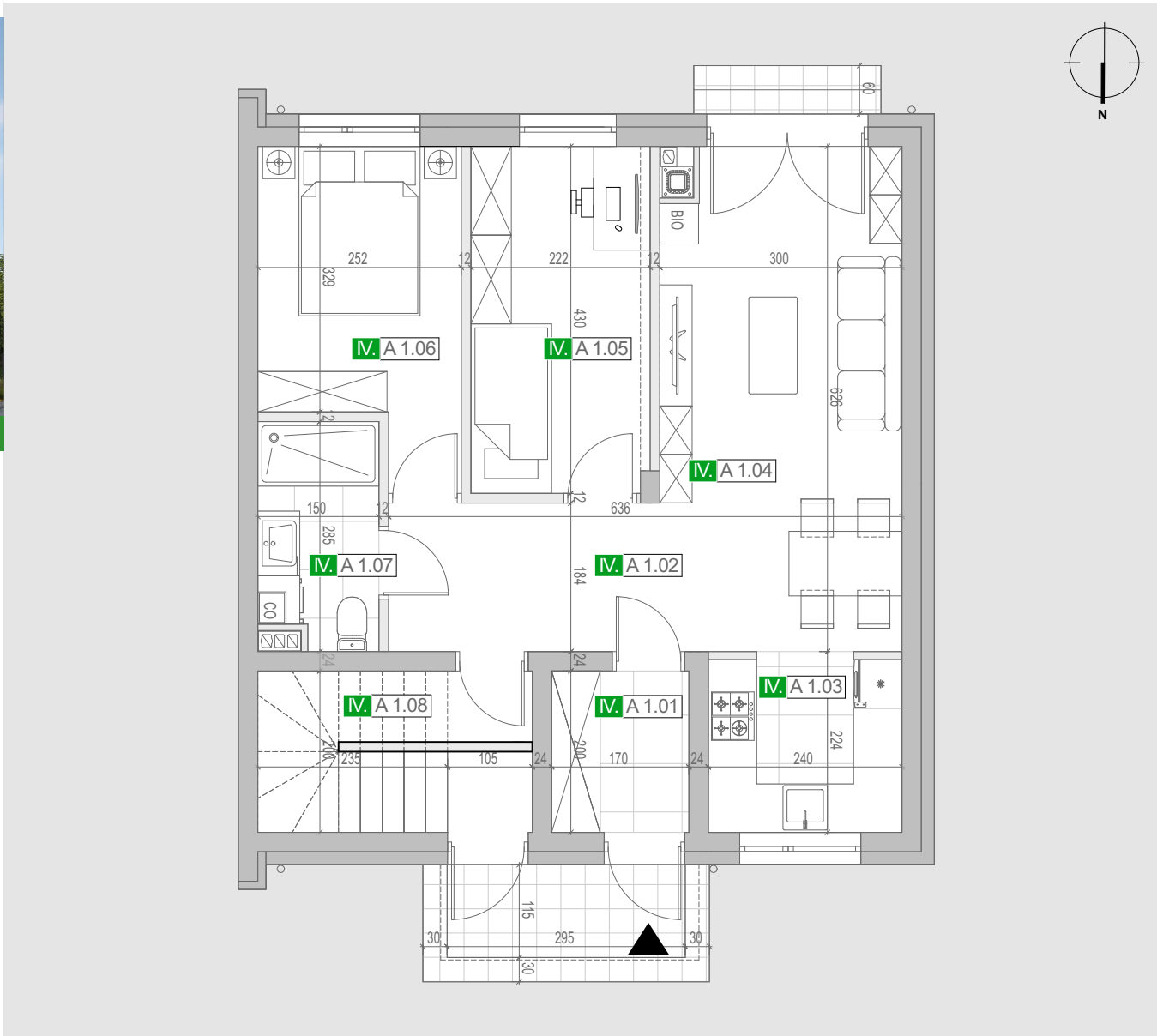
POWIERZCHNIE

IV-A 1.01	WIATROŁAP	3,29m²
IV-A 1.02	KORYTARZ	6,34m²
IV-A 1.03	KUCHNIA	5,19m²
IV-A 1.04	SALON Z JADALNIĄ	18,15m²
IV-A 1.05	POKÓJ	9,32m²
IV-A 1.06	SYPIALNIA	9,00m²
IV-A 1.07	ŁAZIENKA	3,93m²
IV-A 1.08	POM. GOSPODARCZE	2,14m²
ŁĄCZNIE		57,36m²



W h

tel. 604 771 746



LOKAL MIESZKALNY IV.A.1

1 / Wymiary pomieszczeń, lokalizację przyborów sanitarnych, rozmieszczenie punktów instalacyjnych itp. podano zgodnie z projektem budowlanym mogą wystąpić niewielkie różnice wymiarów i usytuowania elementów powstałe w trakcie realizacji prac budowlanych. Podane wymiary są wymiarami w świetle pionowych przegród (ścian) w stanie surowym.
 2 / Powierzchnia użytkowa lokalu jest określona na podstawie rozporządzenia Ministra Transportu, Budownictwa i Gospodarki Morskiej z dn. 25.04.2012r. w sprawie szczegółowego zakresu i formy projektu budowlanego (dz. U z 2012r poz 462 ze zm.) zgodnie z zasadami zawartymi w polskiej normie PN-ISO 9836 1997. Tj. powierzchnia użytkowa lokalu jest obliczana w metrach kwadratowych z dokładnością do dwóch miejsc po przecinku. Dla wymiarów lokalu w stanie wykończonym, na poziomie podłogi, nie ucząc listew przypodłogowych, progów itp. Do powierzchni użytkowej lokalu wlicza się powierzchnie elementów nadających się do demontażu (rury kanały, ścianki działowe).
 3 / Przedstawiona na rzucie aranżacja ma charakter przykładowy. Umeblowanie nie stanowi wyposażenia nabywanego lokalu.

IV budynek
0 liczba pokoi
57.36m² powierzchnia lokalu
48.91m² powierzchnia ogrodu



lokalizacja apartamentu na kondygnacji budynku: < wjazd