



KARTA LOKALU IV.B.2

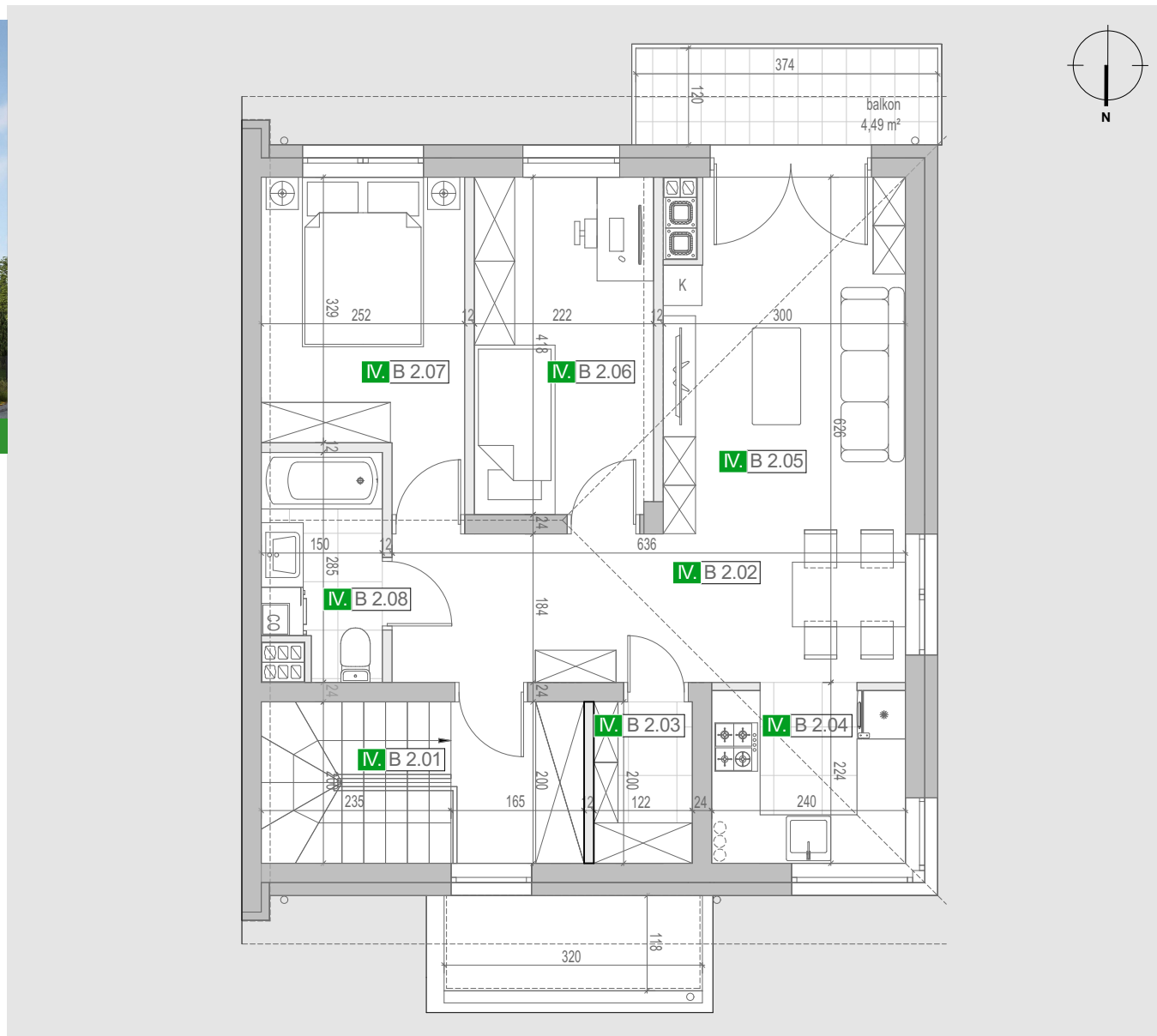
POWIERZCHNIE

IV-B 2.01 KLATKA SCHODOWA	3,22m²
IV-B 2.02 KORYTARZ	6,05m²
IV-B 2.03 POM. GOSPODARCZE	2,34m²
IV-B 2.04 KUCHNIA	5,19m²
IV-B 2.05 SALON Z JADALNIĄ	17,97m²
IV-B 2.06 POKÓJ	9,07m²
IV-B 2.07 SYPIALNIA	8,89m²
IV-B 2.08 ŁAZIENKA	3,79m²
IV-B 1.01 KLATKA SCHODOWA - PARTER	0,96m²

ŁĄCZNIE **57,48m²**



W h



LOKAL MIESZKALNY IV.B.2

1 / Wymiary pomieszczeń, lokalizacje przyborów sanitarnych, rozmieszczenie punktów instalacyjnych itp. podane zgodnie z projektem budowlanym mogą wystąpić niewielkie różnice wymiarów i usytuowania elementów powstałe w trakcie realizacji prac budowlanych. Podane wymiary są wymiarami w świetle pionowych przegród (ścian) w stanie surowym.
 2 / Powierzchnia użytkowa lokalu jest określona na podstawie rozporządzenia Ministra Transportu, Budownictwa i Gospodarki Morskiej z dn. 25.04.2012r. w sprawie szczegółowego zakresu i formy projektu budowlanego (dz. U z 2012r poz 462 ze zm.) zgodnie z zasadami zawartymi w polskiej normie PN-ISO 9836 1997. Tj. powierzchnia użytkowa lokalu jest obliczana w metrach kwadratowych z dokładnością do dwóch miejsc po przecinku. Dla wymiarów lokalu w stanie wykończonym, na poziomie podłogi, nie ucząc listew przypodłogowych, progów itp. Do powierzchni użytkowej lokalu wlicza się powierzchnie elementów nadających się do demontażu (rury kanały, ścianki działowe).
 3 / Przedstawiona na rzucie aranżacja ma charakter przykładowy. Umeblowanie nie stanowi wyposażenia nabywanego lokalu.

IV budynek
1 liczba pokoi
57.48m² powierzchnia lokalu
28.13m² powierzchnia ogrodu



lokalizacja apartamentu na kondygnacji budynku: < wjazd