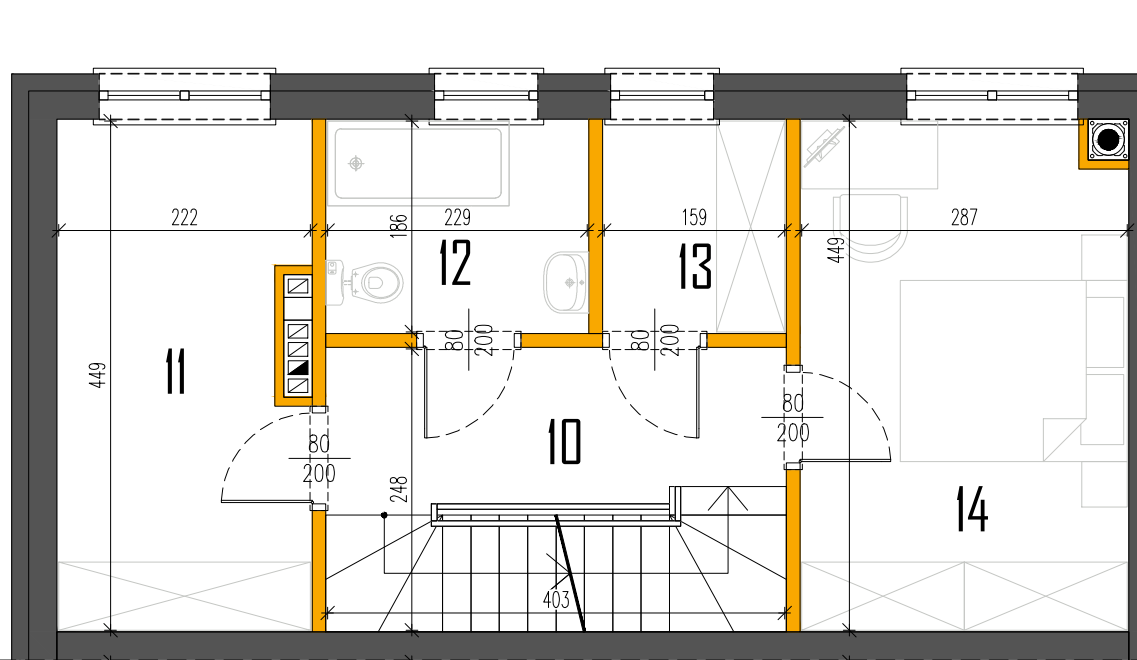


RZUT PIĘTRA



RADZYMIN
UL. WYSZKOWSKA

BUDYNEK 30Y

LOK.2

POWIERZCHNIA UŻYTKOWA

106,06m²

PIETRO	35,11
10. HOL	5,65
11. POM. GOSP.	9,55
12. ŁAZIENKA	4,26
13. GARDEROBA	2,96
14. POKÓJ I	12,69

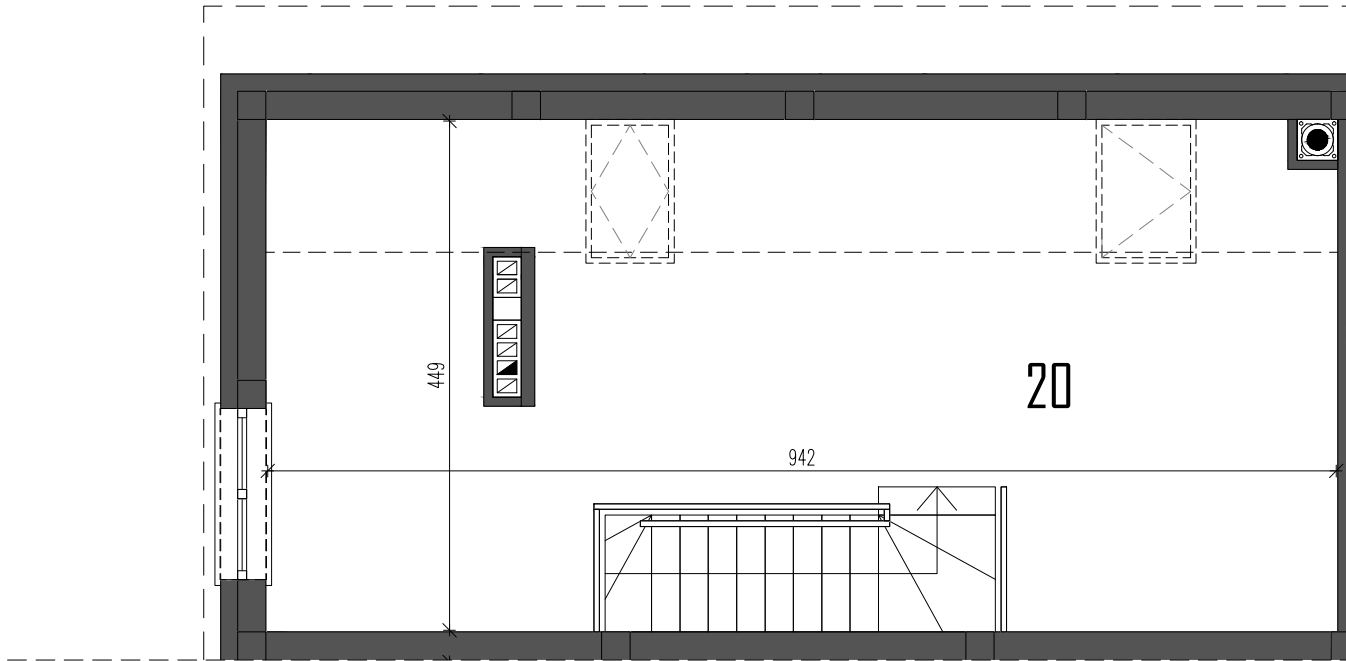


LOKALIZACJA

Powierzchnie podano z uwzględnieniem tynków wg normy PN-ISO 9836.
Niniejsza karta katalogowa powstała na podstawie projektu budowlanego.
Służy ona wskazaniu lokalizacji budynku i pomieszczeń w budynku.
Prezentowany budynek nie stanowi wiernego odwzorowania realnego produktu.
Wyposażenie budynku nie jest objęte ofertą. Na rysunku przedstawiono przykładowe umeblowanie.

SPSPROJEKT.com

RZUT PODDASZA



RADZYMIN
UL. WYSZKOWSKA

BUDYNEK 30T

LOK.1

POWIERZCHNIA UŻYTKOWA

106,06m²

PODDASZE 33,30

ZO. PODDASZE 33,30



LOKALIZACJA

Powierzchnie podano z uwzględnieniem tynków wg normy PN-ISO 9836.
Niniejsza karta katalogowa powstała na podstawie projektu budowlanego.
Służy ona wskazaniu lokalizacji budynku i pomieszczeń w budynku.
Prezentowany budynek nie stanowi wiernego odwzorowania realnego produktu.
Wyposażenie budynku nie jest objęte ofertą. Na rysunku przedstawiono przykładowe umeblowanie.

SPSPROJEKT.com