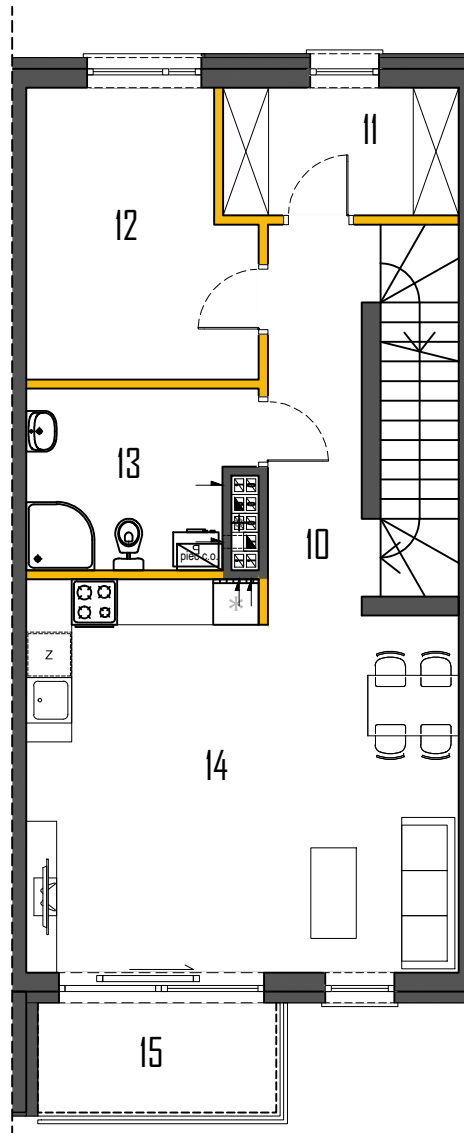
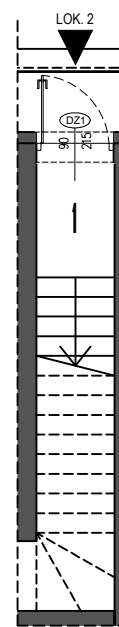


RZUT POKIĘTARZA



RZUT PIĘTARZA

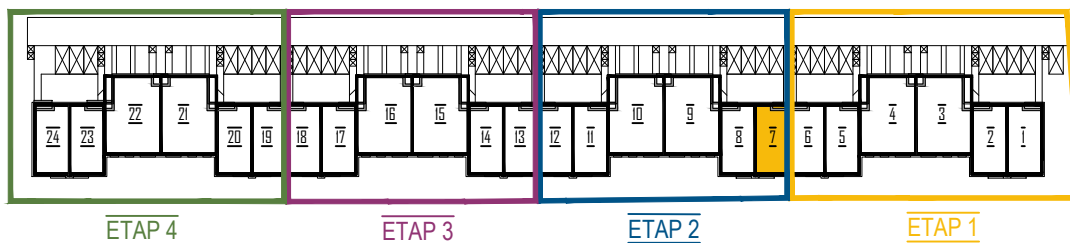


RZUT PARTERU

BIURO SPRZEDAŻY
KREDYTY HIPOTECZNE. MIESZKANIA

ul. Powstańców 33 lok. U14,
05-091 Żąbki
www.biurosprzedazy.com.pl
biuro@biurosprzedazy.com.pl
tel. 604 771 746

LOKALIZACJA



MARKI, UL. WILCZA

BUDYNEK 7

LOK.2

POWIERZCHNIA UŻYTKOWA 115,63m²

PARTER1,50
1. PRZEDSIÓNEK1,50

PIĘTRO57,07
10. HOL6,44
11. GARDEROBA5,11
12. POM. GOSPODARCZE10,57
13. ŁAZIENKA6,54
14. SALON + ANEKS K.28,41

15. BALKON...4,80*
(..)* - POWIERZCHNIE NIE WLICZONE DO POWIERZCHNI UŻYTKOWEJ

PODDASZE57,06
20. HOL6,94
21. GARDEROBA7,25
22. POKÓJ 1.....10,10
23. ŁAZIENKA6,54
24. POKÓJ 2.....15,71
25. POKÓJ 3.....10,52

26. BALKON...4,80*
(..)* - POWIERZCHNIE NIE WLICZONE DO POWIERZCHNI UŻYTKOWEJ

Powierzchnie podano z uwzględnieniem tynków wg normy PN-ISO 9836.
Niniejsza karta katalogowa powstała na podstawie projektu budowlanego. Służy ona wskazaniu lokalizacji budynku i pomieszczeń w budynku. Prezentowany budynek nie stanowi wiernego odwzorowania realnego produktu.

Wyposażenie budynku nie jest objęte ofertą. Na rysunku przedstawiono przykładowe meublowanie.

SPSPROJEKT.com