

MARKI, UL. WILCZA

BUDYNEK 15

LOK.2

POWIERZCHNIA UŻYTKOWA

114,70m²

PARTER2,36

1. PRZEDSIONEK2,36

2. GARAŻ LOK.217,30*

(...)* - POWIERZCHNIE NIE WLICZONE DO POWIERZCHNI UŻYTKOWEJ

PIĘTRO112,34

10. HOL11,81

11. WC3,30

12. POKÓJ 117,13

13. POM. GOSPODARCZE5,85

14. GARDEROBA16,08

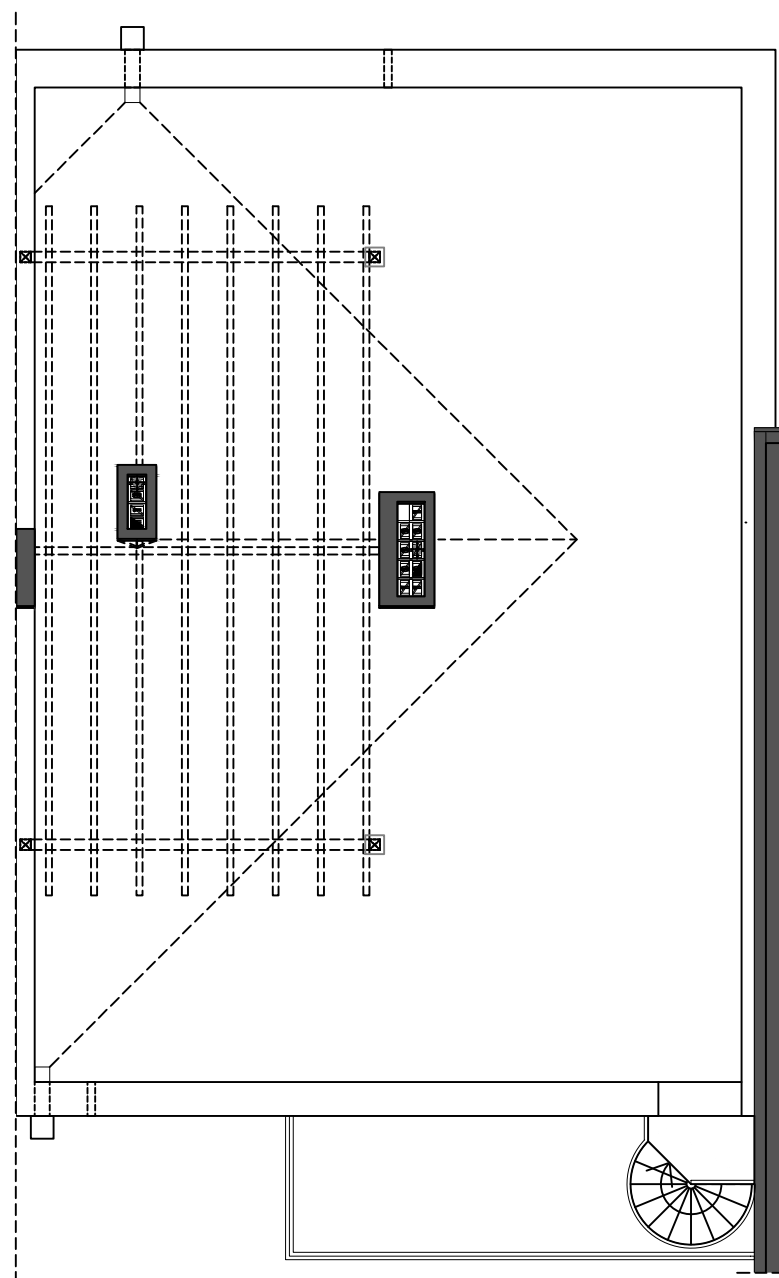
15. ŁAZIENKA4,86

16. SALON + ANEKS K.39,58

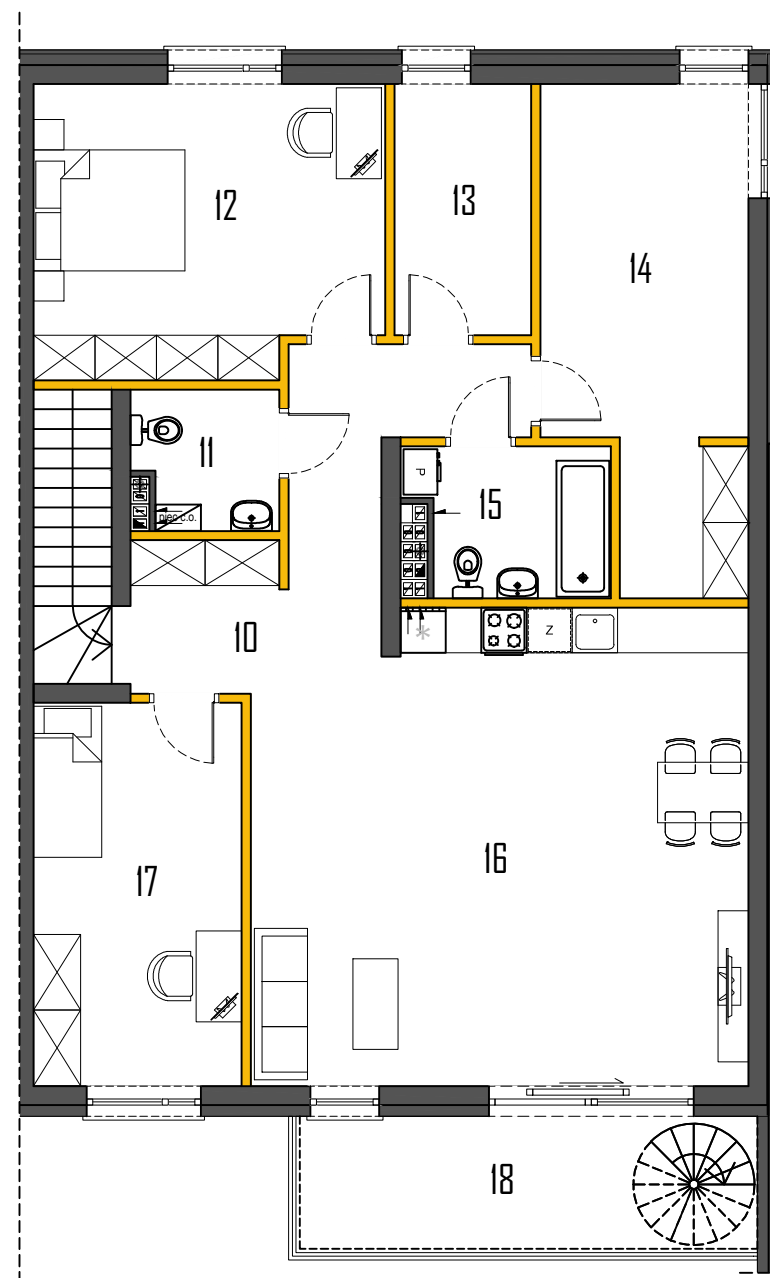
17. POKÓJ 213,73

18. BALKON.....8,02*

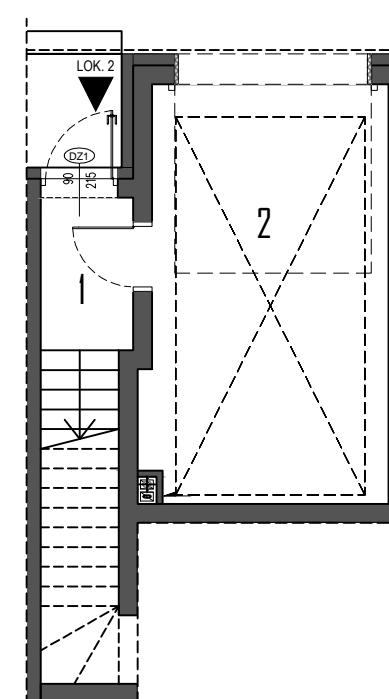
(...)* - POWIERZCHNIE NIE WLICZONE DO POWIERZCHNI UŻYTKOWEJ



RZUT DACHU/TARASU

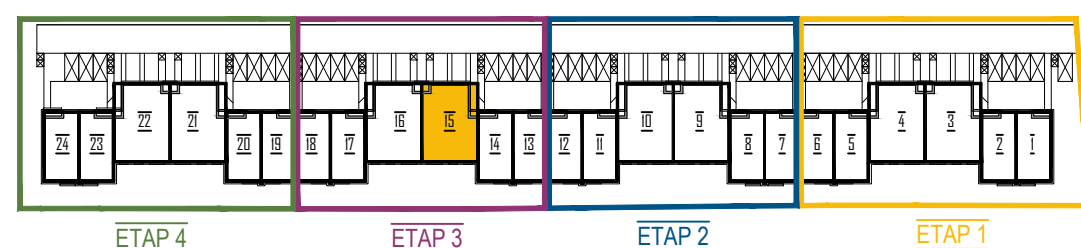


RZUT PIĘTRA



RZUT PARTERU

LOKALIZACJA



BIURO SPRZEDAŻY
KREDYTY HIPOTECZNE. MIESZKANIA

ul. Powstańców 33 lok. U14, 05-091 Ząbki
www.biurosprzedazy.com.pl
biuro@biurosprzedazy.com.pl
tel. 604 771 746

Powierzchnie podano z uwzględnieniem tynków wg normy PN-ISO 9836.
Niniejsza karta katalogowa powstała na podstawie projektu budowlanego. Służy ona wskazaniu lokalizacji budynku i pomieszczeń w budynku. Prezentowany budynek nie stanowi wiernego odwzorowania realnego produktu.
Wyposażenie budynku nie jest objęte ofertą. Na rysunku przedstawiono przykładowe umeblowanie.

SPSPROJEKT.com