

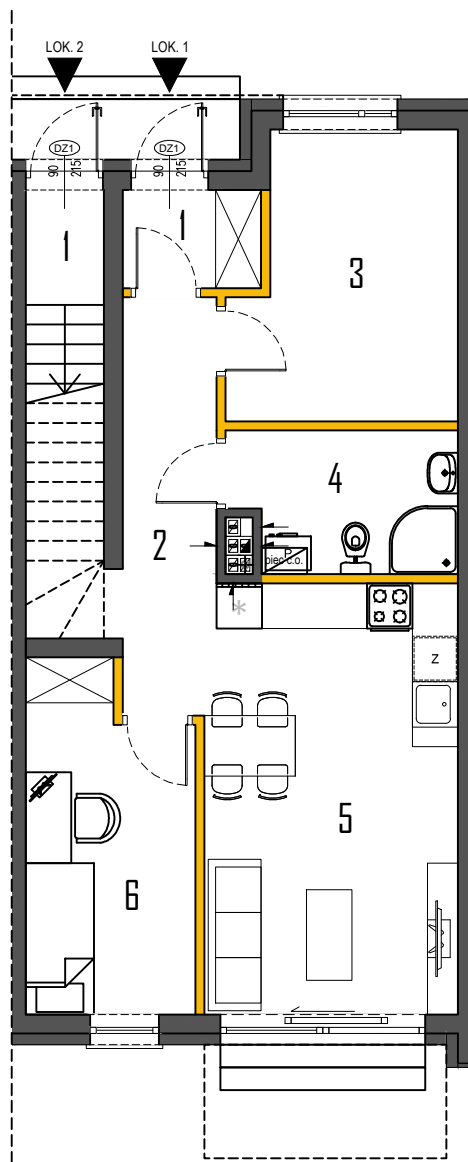
MARKI, UL. WILCZA

BUDYNEK 18

LOK.1

POWIERZCHNIA UŻYTKOWA

54,29m²



RZUT PARTERU

PARTER	54,29
1. PRZEDSIÓNEK	2,28
2. HOL	6,76
3. POM. GOSPODARCZE	10,33
4. ŁAZIENKA	5,26
5. SALON + ANEKS K	20,25
6. POKÓJ	9,41

**BIURO SPRZEDAŻY**
KREDYTY HIPOTECZNE. MIESZKANIA

ul. Powstańców 33 lok. U14, 05-091 Ząbki
www.biurosprzedazy.com.pl
biuro@biurosprzedazy.com.pl
tel. 604 771 746

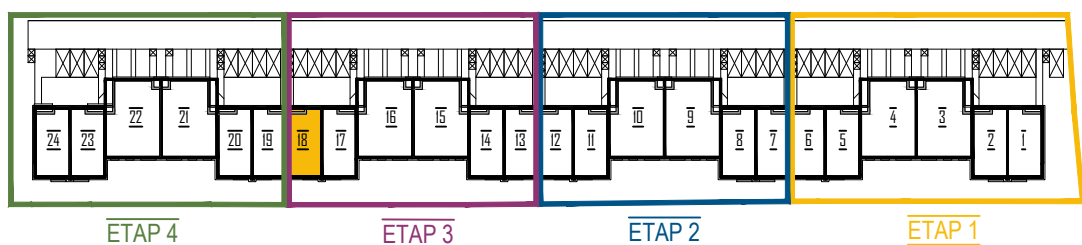
Powierzchnie podano z uwzględnieniem tynków wg normy PN-ISO 9836.

Niniejsza karta katalogowa powstała na podstawie projektu budowlanego. Służy ona wskazaniu lokalizacji budynku i pomieszczeń w budynku. Prezentowany budynek nie stanowi wiernego odwzorowania realnego produktu.

Wyposażenie budynku nie jest objęte ofertą. Na rysunku przedstawiono przykładowe umeblowanie.

SPSPROJEKT.com

LOKALIZACJA



ETAP 4

ETAP 3

ETAP 2

ETAP 1