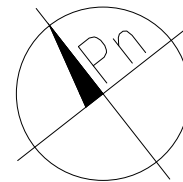
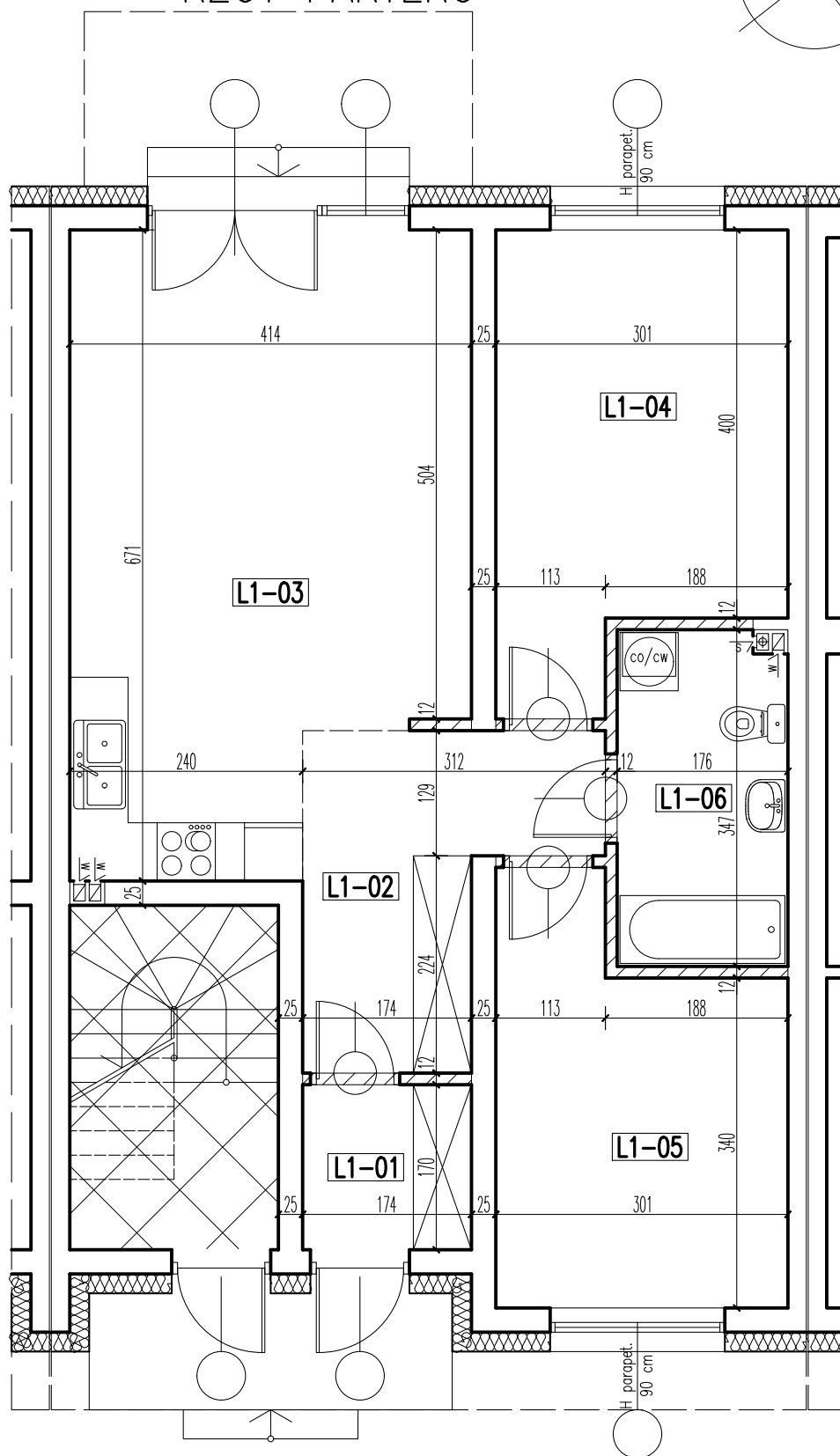


budynek 33 – lokal 1 pow. użytkowa – 65,86 m²



RZUT PARTERU



PARTER
– lokal 1

UWAGA! przy obliczaniu powierzchni uwzględniono 1 cm tynku
pow. użytk. pow. podł.

L1-01	WIATROLAP	gres	2,89 m ²	2,89 m ²
L1-02	KOMUNIKACJA	parkiet	7,79 m ²	7,79 m ²
L1-03	POKÓJ+ANEKS KUCHENNY	parkiet/gres	24,84 m ²	24,84 m ²
L1-04	POKÓJ	parkiet	13,06 m ²	13,06 m ²
L1-05	POKÓJ	parkiet	11,37 m ²	11,37 m ²
L1-06	ŁAZIENKA	gres	5,91 m ²	5,91 m ²
lokal 1		razem:	65,86 m ²	65,86 m ²