

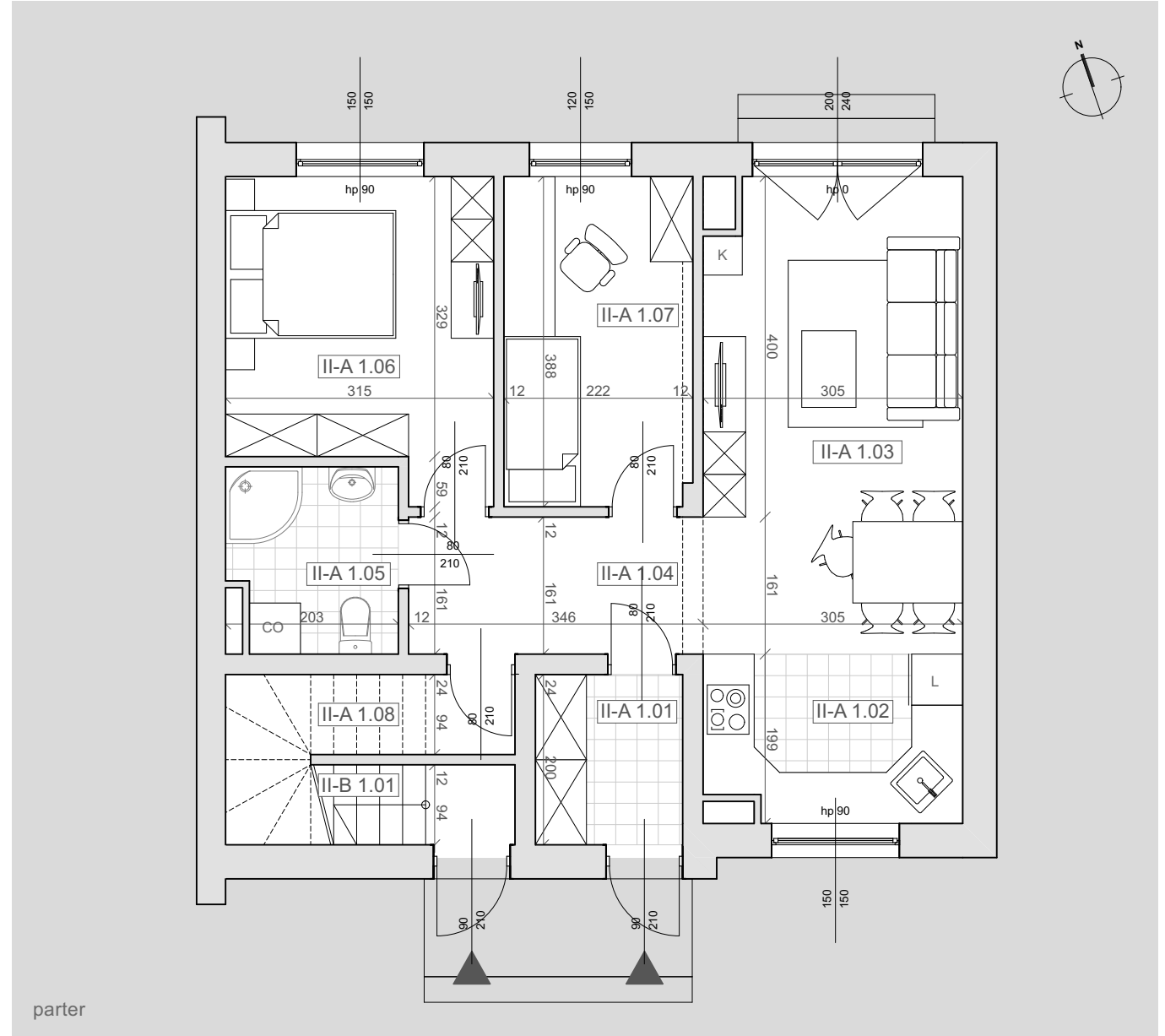


**KARTA DOMU  
POWIERZCHNIE**

**II-A**

|                                       |                           |
|---------------------------------------|---------------------------|
| II-A.1.01 - PRZEDSIONEK               | 3.35m <sup>2</sup>        |
| II-A.1.02 - KUCHNIA Z JADALNIĄ        | 11.83m <sup>2</sup>       |
| II-A.1.03 - SALON                     | 10.49m <sup>2</sup>       |
| II-A.1.04 - KORYTARZ                  | 5.44m <sup>2</sup>        |
| II-A.1.05 - ŁAZIENKA                  | 4.10m <sup>2</sup>        |
| II-A.1.06 - SYPIALNIA                 | 10.74m <sup>2</sup>       |
| II-A.1.07 - POKÓJ                     | 8.40m <sup>2</sup>        |
| II-A.1.08 - POMIĘSZCZENIE GOSPODARCZE | 2.14m <sup>2</sup>        |
| <b>RAZEM:</b>                         | <b>56.49m<sup>2</sup></b> |

**BIURO SPRZEDAŻY**  
KREDYTY HIPOTECZNE. MIESZKANIA



parter

0 150 300 450 600 750 900 1050 1200 1350 1500 4m

**KARTA DOMU II-A**

1 / Wymiary pomieszczeń, lokalizacje przyborów sanitarnych, rozmieszczenie punktów instalacyjnych itp. podano zgodnie z projektem budowlanym mogą wystąpić niewielkie różnice wymiarów i usytuowania elementów powstałe w trakcie realizacji prac budowlanych. Podane wymiary są wymiarami w świetle pionowych przegród (ścian) w stanie surowym.  
2 / Powierzchnia użytkowa lokalu jest określona na podstawie rozporządzenia Ministra Transportu, Budownictwa i Gospodarki Morskiej z dn. 25.04.2012r. w sprawie szczegółowego zakresu i formy projektu budowlanego (dz. U z 2012r poz 462 ze zm. ) zgodnie z zasadami zawartymi w polskiej normie PN-ISO 9836 1997. Tj. powierzchnia użytkowa lokalu jest obliczana w metrach kwadratowych z dokładnością do dwóch miejsc po przecinku. Dla wymiarów lokalu w stanie wykończonym, na poziomie podłogi, nie uciąż listew przypodłogowych, progów itp. Do powierzchni użytkowej lokalu wlicza się powierzchnie elementów nadających się do demontażu (rury kanały, ścianki działowe).  
3 / Przedstawiona na rzucie aranżacja ma charakter przykładowy. Umeblowanie nie stanowi wyposażenia nabywanego lokalu.