

# MARKI UL. LISIA

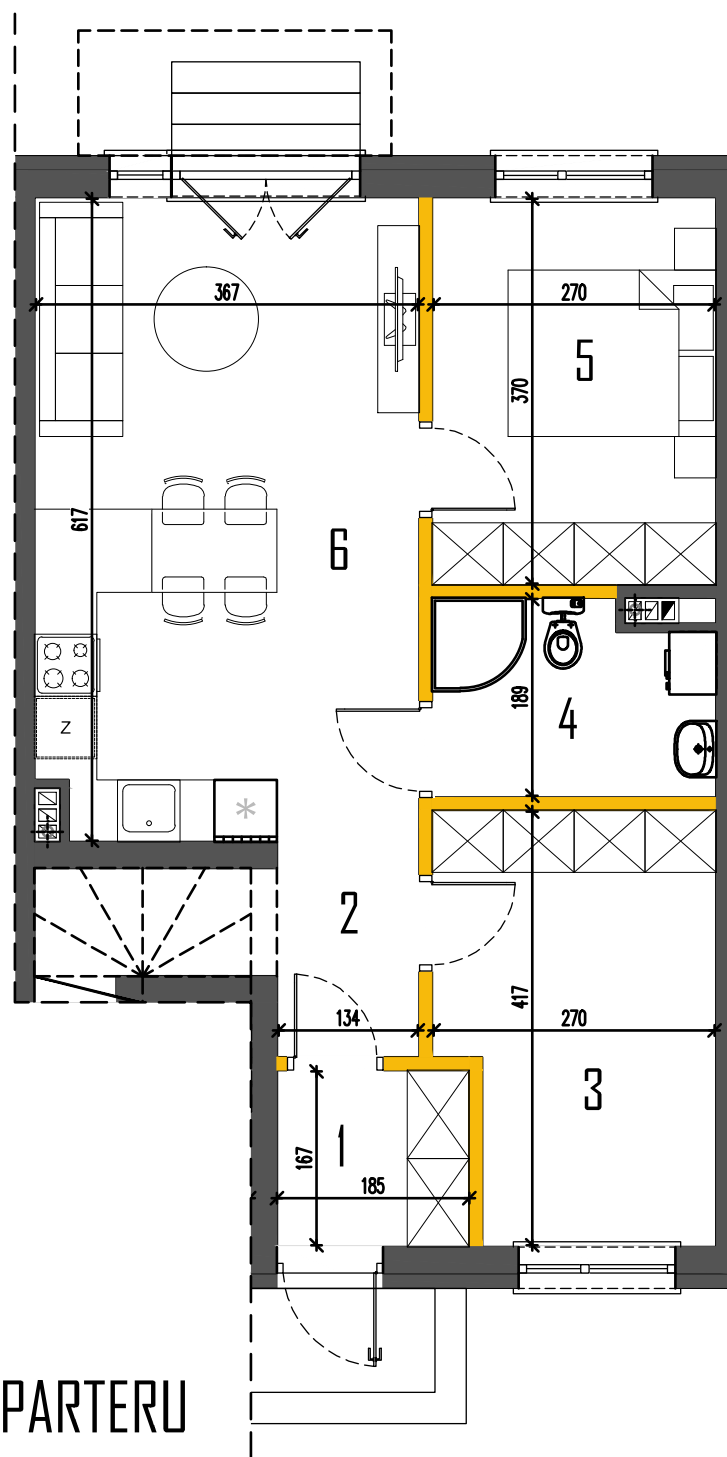
BUDYNEK 3

LOK.1

POWIERZCHNIA UŻYTKOWA

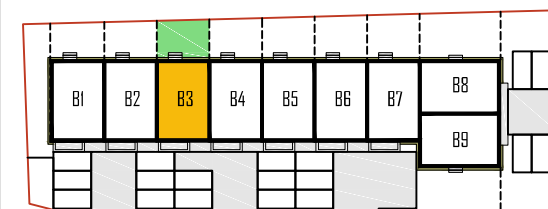
53,41m<sup>2</sup>

PARTER .....	53,41
1. PRZEDSIONEK .....	3,04
2. HOL .....	2,77
3. GARDEROBA.....	10,38
4. ŁAZIENKA .....	4,78
5. POKÓJ I .....	10,00
6. SALON + ANEKS.K .....	22,44



RZUT PARTERU

## LOKALIZACJA



Powierzchnie podano z uwzględnieniem tynków wg normy PN-ISO 9836. Niniejsza karta katalogowa powstała na podstawie projektu budowlanego. Służy ona wskazaniu lokalizacji budynku i pomieszczeń w budynku. Prezentowany budynek nie stanowi wiernego odwzorowania realnego produktu. Wyposażenie budynku nie jest objęte ofertą. Na rysunku przedstawiono przykładowe umeblowanie.

SPSPROJEKT.com