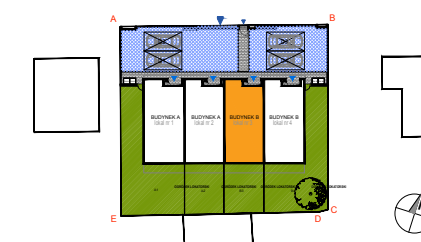


SEGMENTY CHŁOPICKIEGO ZĄBKI

"BIURO SPRZEDAŻY"
 ul. Powstańców 33 lok. U14, 05-091 Ząbki
 ww.biurosprzedazy.com.pl
 biuro@biurosprzedazy.com.pl
 tel. 604 771 746

PROJEKT DWÓCH BUDYNKÓW MIESZKALNYCH
 JEDNORODZINNYCH DWULOKALOWYCH
 W ZABUDOWIE BLIŹNIACZEJ NA DZ. EW. NR 89/2
 Z OBR. 01-18 PRZY UL. CHŁOPICKIEGO W ZĄBKACH.
 JEDNOSTKA EWIDENCYJNA 143403_1. ZĄBKI
 KAT.OBIEKTU BUD. - I

PLAN SYTUACYJNY



PARTER

BUDYNEK B B.3

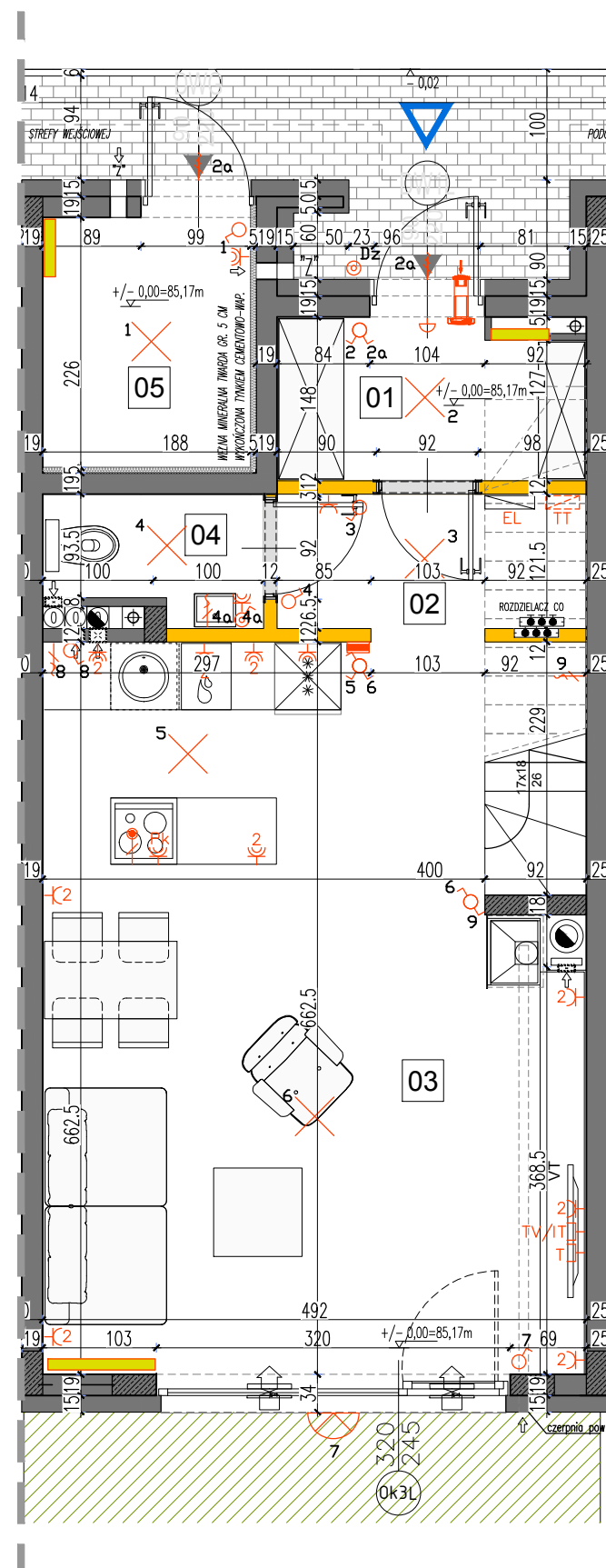
nr lokalu

LICZBA POKOI	POW. UŻYTKOWA LOKALU	WYSOKOŚĆ (w stanie deweloperskim)
6	127,89 m²	274

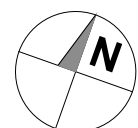
WYKAZ POW. POMIESZCZEŃ PARTERU

1 . PRZEDSIONEK	3,82 m ²
2 . HOL WEJŚCIOWY	3,28 m ²
3 . SALON Z ANEKSEM	29,80 m ²
4 . WC	2,02 m ²
5 . POM. POMOCNICZE	4,12 m ²
. RAZEM POW. PARTERU	43,04 m²

LOKAL NR 3 SKŁADA SIĘ Z SZEŚCIU IZB, PRZEDSIONKA, HONU WEJŚCIOWEGO, DWÓCH KORYTARZY, DWÓCH ŁAZIENEK, WC, GADEROBY, JEDNEGO POM. PORZĄDKOWEGO ORAZ POM. POMOCNICZEGO



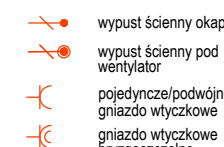
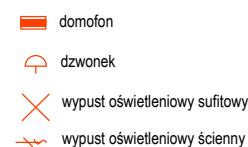
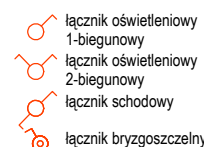
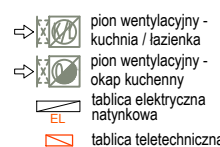
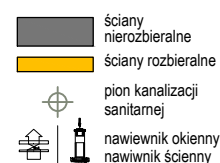
plan parteru



LEGENDA OPISU OKNA: *

Sm - szerokość w świetle muru
 Hm - wysokość w świetle muru

* Szerokości i wysokości okien mogą ulec nieznacznym zmianom, w zależności od technologii okien.
 Hp = wysokość parapetu od wykorzystanej podłogi



Wysokość instalowania osprzętu elektrycznego:
 a) wyłączniki na wys. 1,2m
 b) gniazda wtykowe w kuchniach:
 - ogólnego przeznaczenia na wys. 1,2m
 - dla lodówki/pralki na wys. 1,2m
 - dla zmywarki na wys. 0,6m
 - dla instalacji wyciągowej 2,20m, kinkiet 1,80m
 - puszka instalacyjna dla kucharki elektr. na wys. 0,6m
 c) gniazda wtykowe w łazienkach na wys. 1,2m
 d) w pokojach i korytarzach na wys. 0,2m
 e) tablica mieszkaniowa na wys. 1,80m, tablica multimedialna z gniazdem na wys. 0,3m

KARTA KATALOGOWA JEST ZAŁĄCZNIKIEM DO UMOWY.

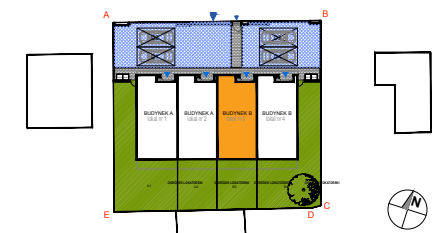
Powierzchnia liczona wg normy PN-ISO 9836:1997 w stanie wykończonym. Suma powierzchni wszystkich pomieszczeń = powierzchnia użytkowa lokalu. Wymiary podane są w stanie surowym. Wymiary i powierzchnie mogą ulec nieznacznym zmianom. Instalacje oraz urządzenia elektryczne, sanitarne i drzwi wewnętrzne nie stanowią wyposażenia lokali. Przedstawiono przykładowe rozmieszczenie urządzeń sanitarnych i kuchennych. Podłoga pod posadzką wykonaną ze sztychli. Na warstwy wykończeniowe przewidziano 2cm. Zabrania się ingerencji w elementy nośne budynku oraz szachty instalacyjne.

SEGMENTY CHŁOPICKIEGO ZĄBKİ

"BIURO SPRZEDAŻY"
 ul. Powstańców 33 lok. U14, 05-091 Ząbki
 www.biurosprzedazy.com.pl
 biuro@biurosprzedazy.com.pl
 tel. 604 771 746

PROJEKT DWÓCH BUDYNKÓW MIESZKALNYCH
 JEDNORODZINNYCH DWULOKALOWYCH
 W ZABUDOWIE BLIŹNIACZEJ NA DZ. EW. NR 89/2
 Z OBR. 01-18 PRZY UL. CHŁOPICKIEGO W ZĄBKACH.
 JEDNOSTKA EWIDENCYJNA 143403_1. ZĄBKİ
 KAT.OBIEKTU BUD. - I

PLAN SYTUACYJNY



PIĘTRO 1

BUDYNEK B B.3

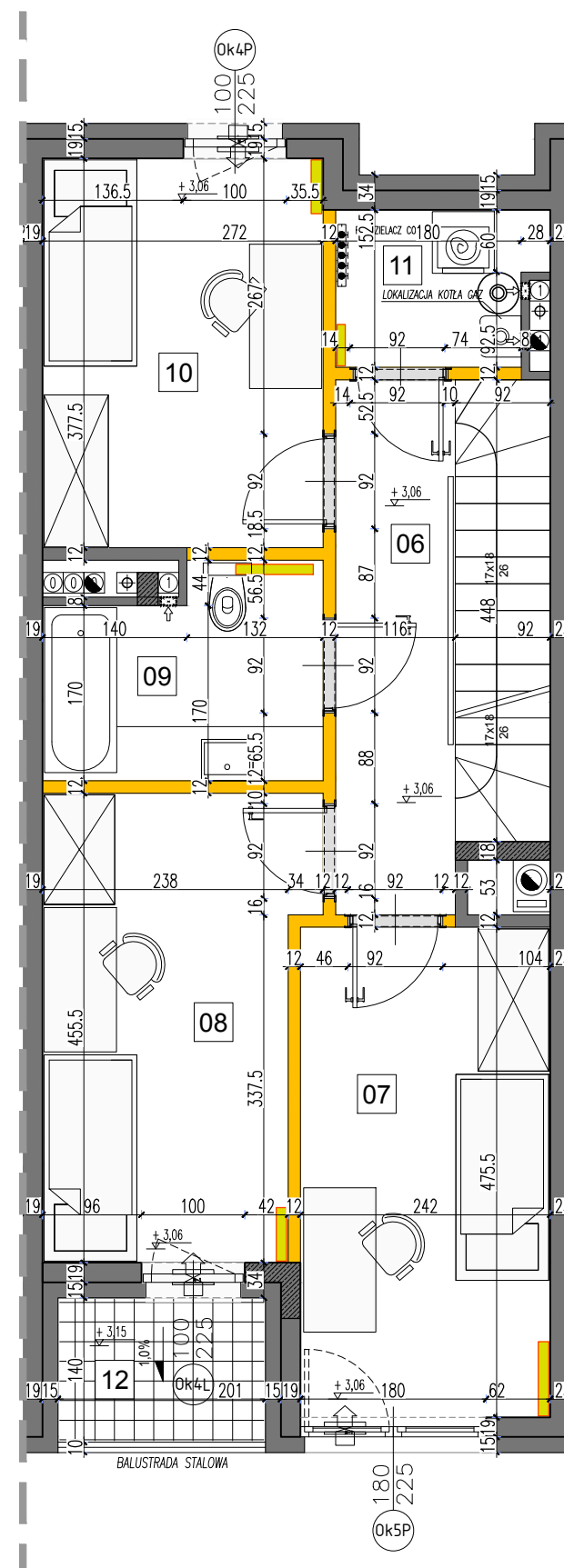
nr lokalu

LICZBA POKOI	POW. UŻYTKOWA LOKALU	WYSOKOŚĆ (w stanie deweloperskim)
6	127,89 m²	274

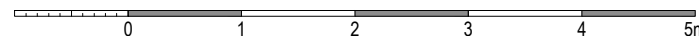
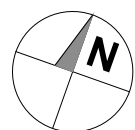
WYKAZ POW. POMIESZCZEŃ PIĘTRA

6 . KORYTARZ	5,90 m ²
7 . SYPIALNIA	11,28 m ²
8 . SYPIALNIA	11,02 m ²
9 . ŁAZIENKA	5,05 m ²
10. SYPIALNIA	10,07 m ²
11. POM.PORZĄDKOWE	2,80 m ²
12. BALKON	2,71 m ²
. RAZEM POW. PIĘTRA 1	46,12 m²

LOKAL NR 3 SKŁADA SIĘ Z SZEŚCIU IZB, PRZEDSIONKA, HOLU WEJŚCIOWEGO, DWÓCH KORYTARZY, DWÓCH ŁAZIENEK, WC, GADEROBY, JEDNEGO POM. PORZĄDKOWEGO ORAZ POM. POMOCNICZEGO



plan piętra 1

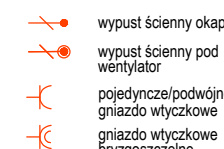
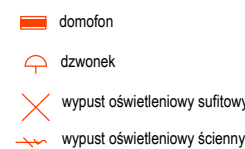
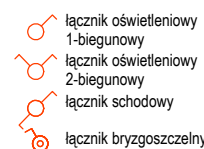
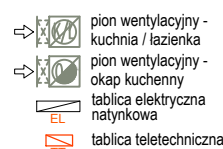
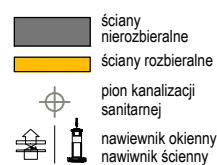


LEGENDA OPISU OKNA: *

Sm - szerokość w świetle muru
 Hm - wysokość w świetle muru

* Szerokości i wysokości okien mogą ulec nieznacznym zmianom, w zależności od technologii okien.

Hp = wysokość parapetu od wykorzystanej podłogi



Wysokość instalowania osprzętu elektrycznego:
 a) wyłączniki na wys. 1,2m
 b) gniazda wtykowe w kuchniach:
 - ogólnego przeznaczenia na wys. 1,2m
 - dla lodówek/pralki na wys. 1,2m
 - dla zmywarki na wys. 0,6m
 - dla instalacji wyciągowej 2,20m, kinkiet 1,80m
 - puszka instalacyjna dla kucharki elektr. na wys. 0,6m
 c) gniazda wtykowe w łazienkach na wys. 1,2m
 d) w pokojach i korytarzach na wys. 0,2m
 e) tablica mieszkaniowa na wys. 1,80m, tablica multimedialna z gniazdem na wys. 0,3m

KARTA KATALOGOWA JEST ZAŁĄCZNIKIEM DO UMOWY.

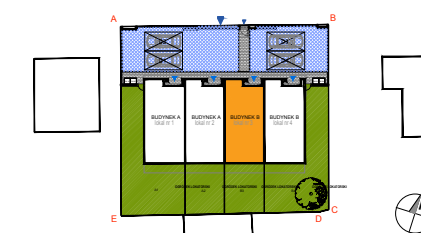
Powierzchnia liczona wg normy PN-ISO 9836:1997 w stanie wykończonym. Suma powierzchni wszystkich pomieszczeń = powierzchnia użytkowa lokalu. Wymiary podane są w stanie surowym. Wymiary i powierzchnie mogą ulec nieznacznym zmianom. Instalacje oraz urządzenia elektryczne, sanitarne i drzwi wewnętrzne nie stanowią wyposażenia lokali. Przedstawiono przykładowe rozmieszczenie urządzeń sanitarnych i kuchennych. Podłoga pod posadzkę wykonaną ze sztychli. Na warstwy wykończeniowe przewidziano 2cm. Zabrania się ingerencji w elementy nośne budynku oraz szachty instalacyjne.

SEGMENTY CHŁOPICKIEGO ZĄBKII

"BIURO SPRZEDAŻY"
 ul. Powstańców 33 lok. U14, 05-091 Ząbki
 www.biurosprzedazy.com.pl
 biuro@biurosprzedazy.com.pl
 tel. 604 771 746

PROJEKT DWÓCH BUDYNKÓW MIESZKALNYCH
 JEDNORODZINNYCH DWULOKALOWYCH
 W ZABUDOWIE BLIŹNIACZEJ NA DZ. EW. NR 89/2
 Z OBR. 01-18 PRZY UL. CHŁOPICKIEGO W ZĄBKACH.
 JEDNOSTKA EWIDENCYJNA 143403_1. ZĄBKII
 KAT.OBIEKTU BUD. - I

PLAN SYTUACYJNY



PIĘTRO 2

BUDYNEK B B.3

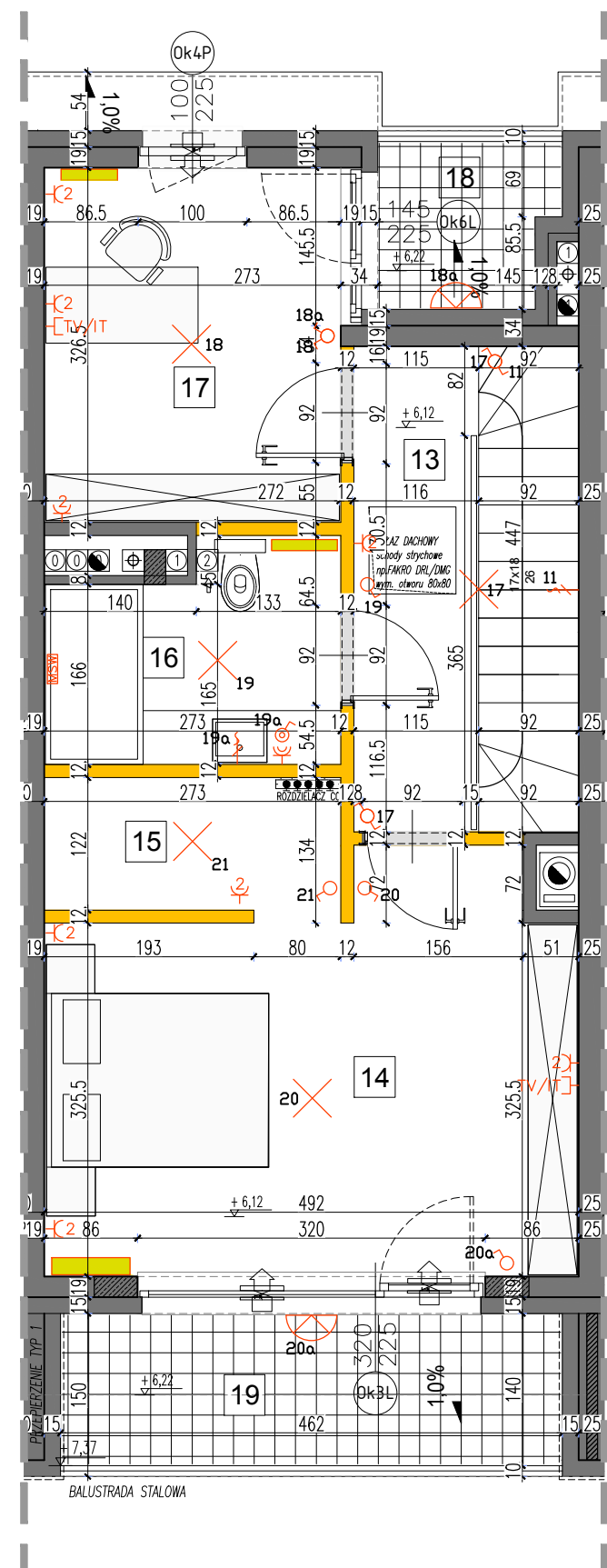
nr lokalu

LICZBA POKOI	POW. UŻYTKOWA LOKALU	WYSOKOŚĆ (w stanie deweloperskim)
6	127,89 m²	274

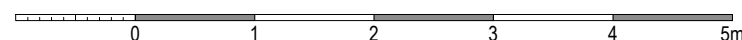
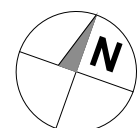
WYKAZ POW. POMIESZCZEŃ PIĘTRA

13. KORYTARZ	4,96 m ²
14. SYPIALNIA	16,85 m ²
15. GARDEROBA	3,21 m ²
16. ŁAZIENKA	4,97 m ²
17. GABINET	8,74 m ²
18. TARAS	2,33 m ²
19. TARAS	6,28 m ²
. RAZEM POW. PIĘTRA 2	38,73 m²

LOKAL NR 3 SKŁADA SIĘ Z SZEŚCIU IZB, PRZEDSIONKA, HOLU WEJŚCIOWEGO, DWÓCH KORYTARZY, DWÓCH ŁAZIENEK, WC, GADEROBY, JEDNEGO POM. PORZĄDKOWEGO ORAZ POM. POMOCNICZEGO



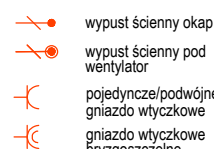
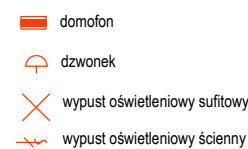
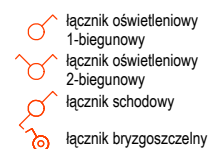
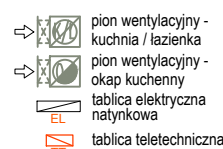
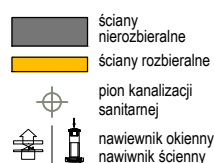
plan piętra 2



LEGENDA OPISU OKNA: *

Sm - szerokość w świetle muru
 Hm - wysokość w świetle muru

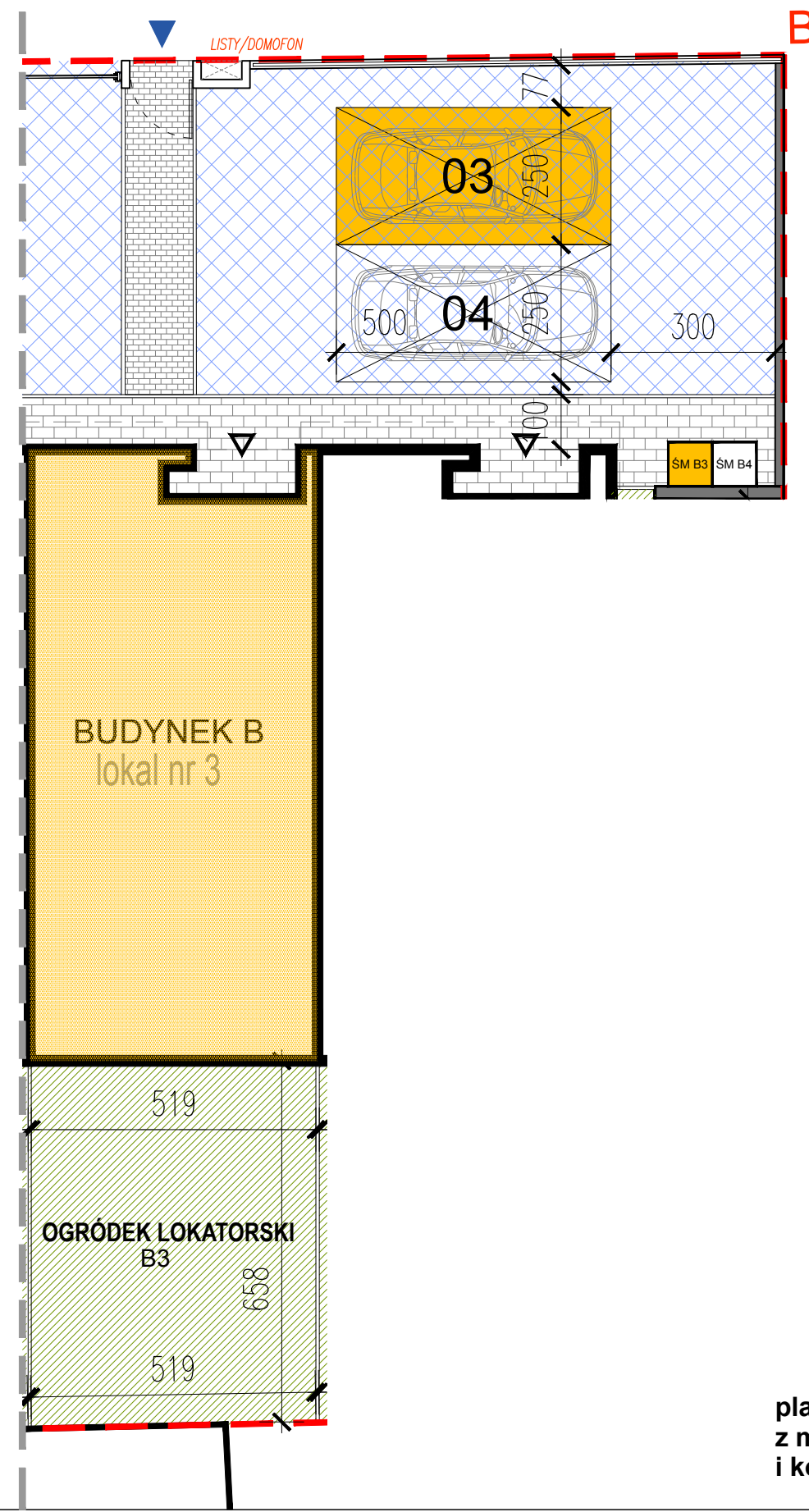
* Szerokości i wysokości okien mogą ulec nieznacznym zmianom, w zależności od technologii okien.
 Hp = wysokość parapetu od wykorzystanej podłogi



Wysokość instalowania osprzętu elektrycznego:
 a) wyłączniki na wys. 1,2m
 b) gniazda wtykowe w kuchniach:
 - ogólnego przeznaczenia na wys. 1,2m
 - dla lodówki/pralki na wys. 1,2m
 - dla zmywarki na wys. 0,6m
 - dla instalacji wyciągowej 2,20m, kinkiet 1,80m
 - puszka instalacyjna dla kucharki elektr. na wys. 0,6m
 c) gniazda wtykowe w łazienkach na wys. 1,2m
 d) w pokojach i korytarzach na wys. 0,2m
 e) tablica mieszkaniowa na wys. 1,80m, tablica multimedialna z gniazdem na wys. 0,3m

KARTA KATALOGOWA JEST ZAŁĄCZNIKIEM DO UMOWY.

Powierzchnia liczona wg normy PN-ISO 9836:1997 w stanie wykończonym. Suma powierzchni wszystkich pomieszczeń = powierzchnia użytkowa lokalu. Wymiary podane są w stanie surowym. Wymiary i powierzchnie mogą ulec nieznacznym zmianom. Instalacje oraz urządzenia elektryczne, sanitarne i drzwi wewnętrzne nie stanowią wyposażenia lokali. Przedstawiono przykładowe rozmieszczenie urządzeń sanitarnych i kuchennych. Podłoga pod posadzką wykonaną ze szlifity. Na warstwy wykończeniowe przewidziano 2cm. Zabrania się ingerencji w elementy nośne budynku oraz szachty instalacyjne.



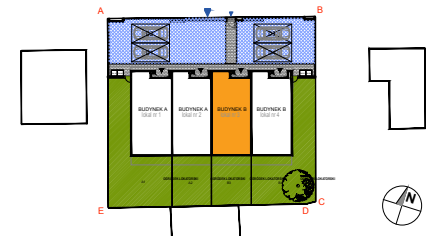
plan ogródka wraz z miejscem parkingowym nr 03 i koszem na śmieci nr B3

SEGMENTY CHŁOPICKIEGO ZĄBK

"BIURO SPRZEDAŻY"
 ul. Powstańców 33 lok. U14, 05-091 Ząbki
 www.biurosprzedazy.com.pl
 biuro@biurosprzedazy.com.pl
 tel. 604 771 746

PROJEKT DWÓCH BUDYNKÓW MIESZKALNYCH
 JEDNORODZINNYCH DWULOKALOWYCH
 W ZABUDOWIE BLIŹNIACZEJ NA DZ. EW. NR 89/2
 Z OBR. 01-18 PRZY UL. CHŁOPICKIEGO W ZĄBKACH.
 JEDNOSTKA EWIDENCYJNA 143403_1. ZĄBK
 KAT.OBIEKTU BUD. - I

PLAN SYTUACYJNY



OGRÓDEK LOKATORSKI

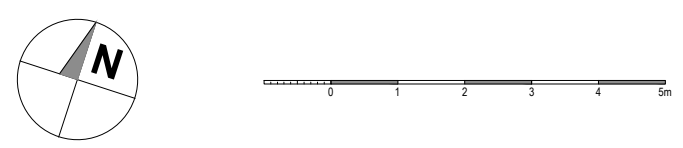
BUDYNEK B **B.3**
 nr lokalu

POWIERZCHNIA OGRÓDKA

34,20 m²

MIEJSCE PARKINGOWE

NR.03 12,5 m²



KARTA KATALOGOWA JEST ZAŁĄCZNIKIEM DO UMOWY.
 Powierzchnia liczona wg normy PN-ISO 9836:1997 w stanie wykończonym.
 Suma powierzchni wszystkich pomieszczeń = powierzchnia użytkowa lokalu.
 Wymiary podane są w stanie surowym. Wymiary i powierzchnie mogą ulec nieznacznym zmianom. Instalacje oraz urządzenia elektryczne, sanitarne i drzwi wewnętrzne nie stanowią wyposażenia lokali. Przedstawiono przykładowe rozmieszczenie urządzeń sanitarnych i kuchennych. Podłoga pod posadzki wykonana ze szlichty. Na warstwy wykończeniowe przewidziano 2cm. Zabrania się ingerencji w elementy nośne budynku oraz szachty instalacyjne.