

ZESPÓŁ SZEŚCIU BUDYNKÓW  
WIELORODZINNYCH  
Z GARAŻEM I PARKINGIEM ZEWN.  
ZĄBKI UL.SKRAJNA,  
dz. nr ewid.: 2/2, obręb 03-29 (0053)

Zał. nr ... RZUT KONDYGNACJI Z ZAZNACZENIEM LOKALU MIESZKALNEGO

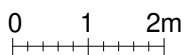
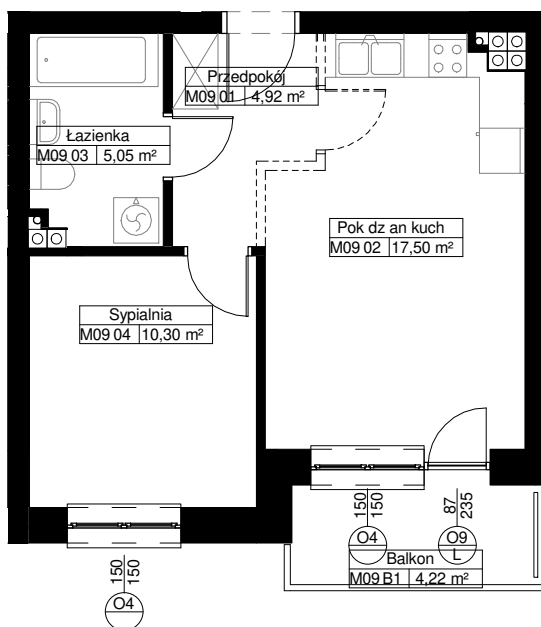
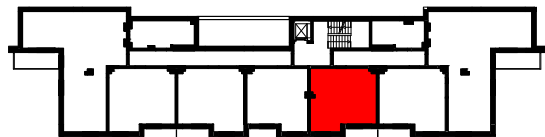
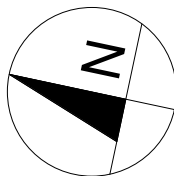
## ZĄBKI, SKRAJNA 15E

BUDYNEK B5

### LOKAL MIESZKALNY M09/PIĘTRO 1 /2PA

POW. UŻYTKOWA - 37,77m<sup>2</sup>

POW. BALKONU - 4,22m<sup>2</sup>



  
**BIURO SPRZEDAŻY**  
KREDYTY HIPOTECZNE. MIESZKANIA

ul. Powstańców 33 lok. U14, 05-091 Ząbki

[www.biurosprzedazy.com.pl](http://www.biurosprzedazy.com.pl)

[biuro@biurosprzedazy.com.pl](mailto:biuro@biurosprzedazy.com.pl)

tel. 604 771 746

Uwaga:

1. Powierzchnie pomieszczeń podano w osiach ścian  
możliwych do wyburzenia zgodnie z normą PN-ISO 9836:1997  
- właściwości użytkowe w budownictwie, określanie i obliczanie  
wskaźników powierzchniowych i kubaturowych.