

ZESPÓŁ SZĘŚCIU BUDYNKÓW
WIELORODZINNYCH
Z GARAŻEM I PARKINGIEM ZEWN.
ZĄBKI UL.SKRAJNA,
dz. nr ewid.: 2/2, obręb 03-29 (0053)

Zał. nr ... RZUT KONDYGNACJI Z ZAZNACZENIEM LOKALU MIESZKALNEGO

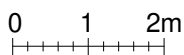
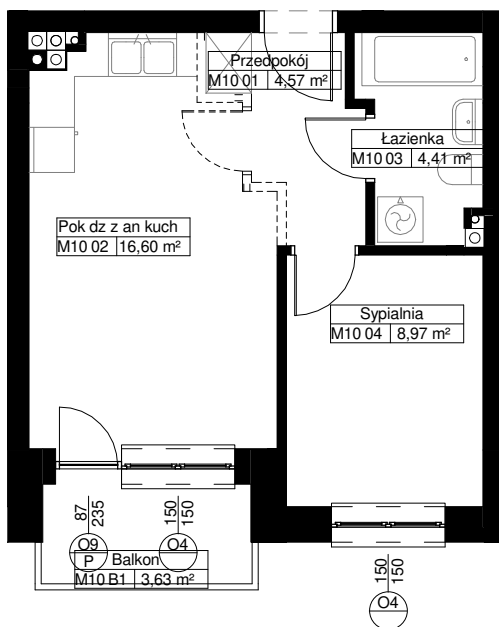
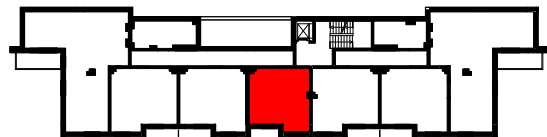
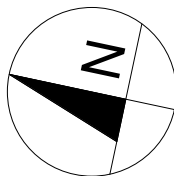
ZĄBKI, SKRAJNA 15E

BUDYNEK B5

LOKAL MIESZKALNY M10/PIĘTRO 1 /2PA

POW. UŻYTKOWA - 34,55m²

POW. BALKONU - 3,63m²



BIURO SPRZEDAŻY
KREDYTY HIPOTECZNE. MIESZKANIA

ul. Powstańców 33 lok. U14, 05-091 Ząbki

www.biurosprzedazy.com.pl

biuro@biurosprzedazy.com.pl

tel. 604 771 746

Uwaga:

1. Powierzchnie pomieszczeń podano w osiach ścian
możliwych do wyburzenia zgodnie z normą PN-ISO 9836:1997
- właściwości użytkowe w budownictwie, określanie i obliczanie
wskaźników powierzchniowych i kubaturowych.