

ZESPÓŁ SZEŚCIU BUDYNKÓW
WIELORODZINNYCH
Z GARAŻEM I PARKINGIEM ZEWN.
ZĄBKI UL.SKRAJNA,
dz. nr ewid.: 2/2, obręb 03-29 (0053)

Zał. nr ... RZUT KONDYGNACJI Z ZAZNACZENIEM LOKALU MIESZKALNEGO

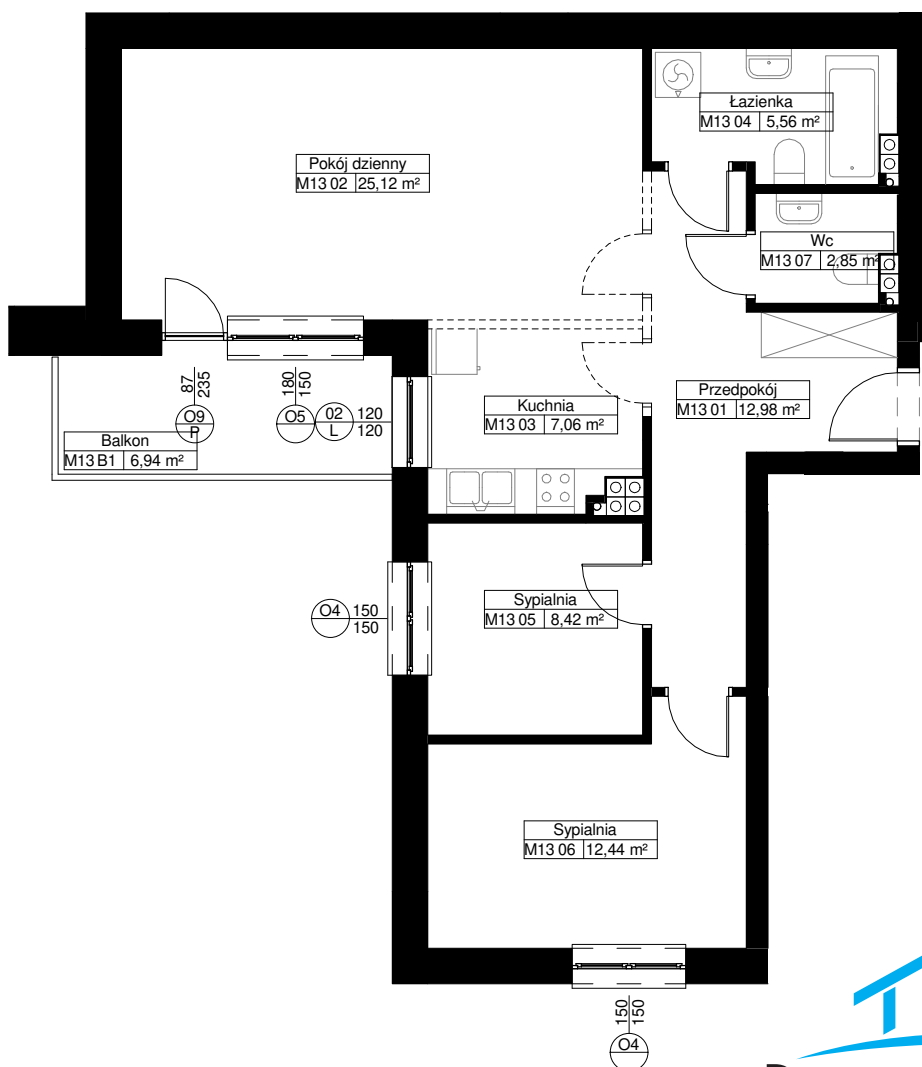
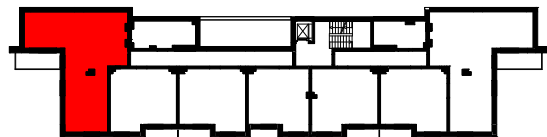
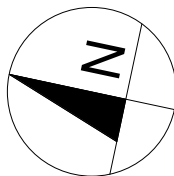
ZĄBKI, SKRAJNA 15E

BUDYNEK B5

LOKAL MIESZKALNY M13/PIĘTRO 1 /3PK

POW. UŻYTKOWA - 74,43m²

POW. BALKONU - 6,94m²



0 1 2m

BIURO SPRZEDAŻY
KREDYTY HIPOTECZNE. MIESZKANIA

ul. Powstańców 33 lok. U14,
05-091 Ząbki
www.biurosprzedazy.com.pl

Uwaga:

1. Powierzchnie pomieszczeń podano w osiach ścian, możliwych do wyburzenia zgodnie z normą PN-ISO 9838:1997 - właściwości użytkowe w budownictwie mieszkaniowym i obliczanie wskaźników powierzchniowych i kubaturowych.