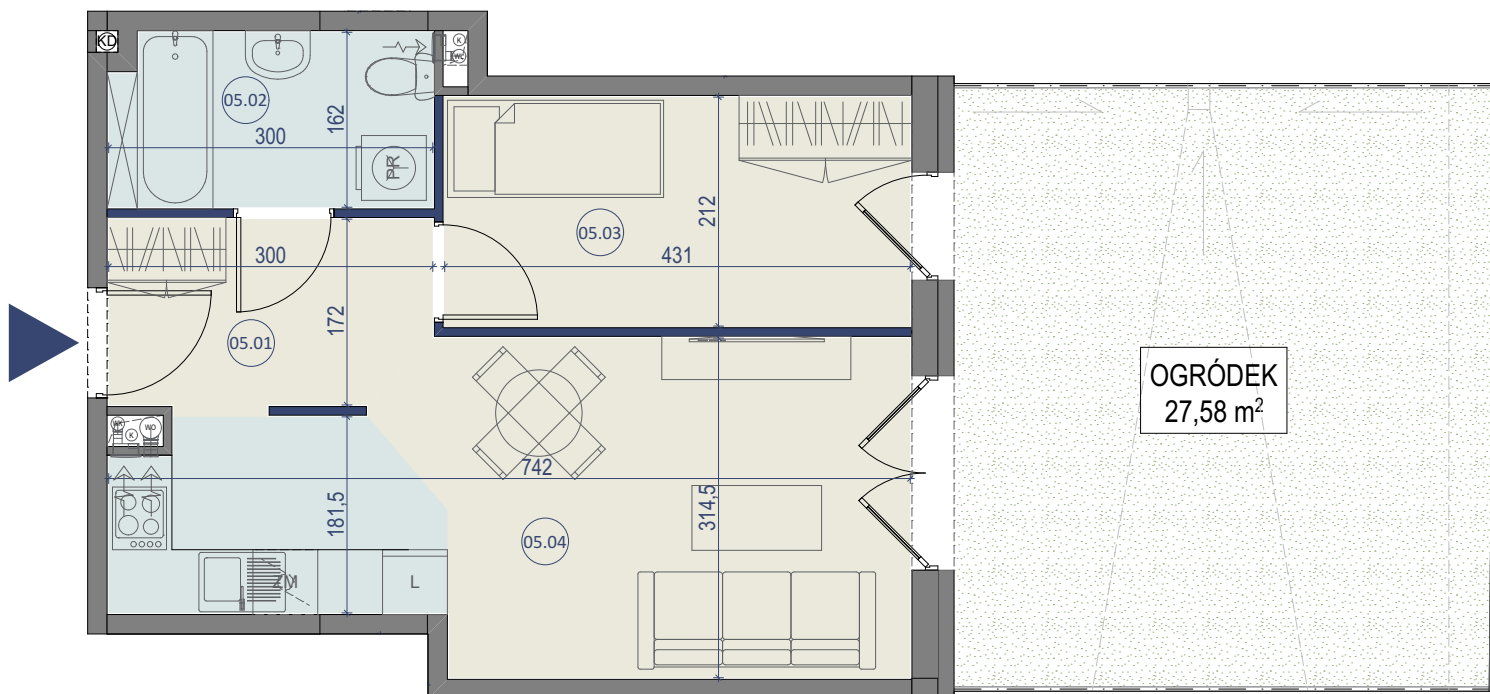
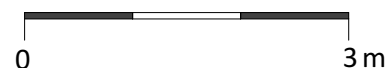


# LOKAL NR 5



**STUDIO  
PROJEKT**  
PRACOWNIA PROJEKTOWA

SKALA 1:70

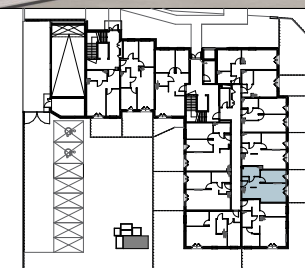


BUDYNEK MIESZKALNY WIELORODZINNY

ZĄBKI, UL. SZWOLEŻERÓW



PARTER



## LOKAL NR 05

	NAZWA POMIESZCZENIA	POWIERZCHNIA
05.01	PRZEDPOKÓJ	4,97m <sup>2</sup>
05.02	ŁAZIENKA	4,75m <sup>2</sup>
05.03	POKÓJ	9,14m <sup>2</sup>
05.04	SALON Z KUCHNIĄ	19,38m <sup>2</sup>
<b>SUMA POW. UŻYTKOWEJ</b>		<b>38,24m<sup>2</sup></b>
OGRÓDEK		27,58m <sup>2</sup>

*Uwaga!*

Wszystkie powierzchnie należy traktować jako orientacyjne, projektant zastrzega sobie możliwość wprowadzenia zmian w wyniku koordynacji międzybranżowej oraz po konsultacjach z rzeczoznawcami. Wszystkie powierzchnie policzone zostały do warstwy wykończeniowej ścian (tynk, glazura itp.)

WSZYSTKIE WYMIARY podane są z wykończeniem (tynk, glazura itp.).

**BIURO SPRZEDAŻY**  
KREDYTY HIPOTECZNE. MIESZKANIA

ul. Powstańców 33 lok. U14, 05-091 Żąbki  
www.biurosprzedazy.com.pl  
biuro@biurosprzedazy.com.pl  
tel. 604 771 746