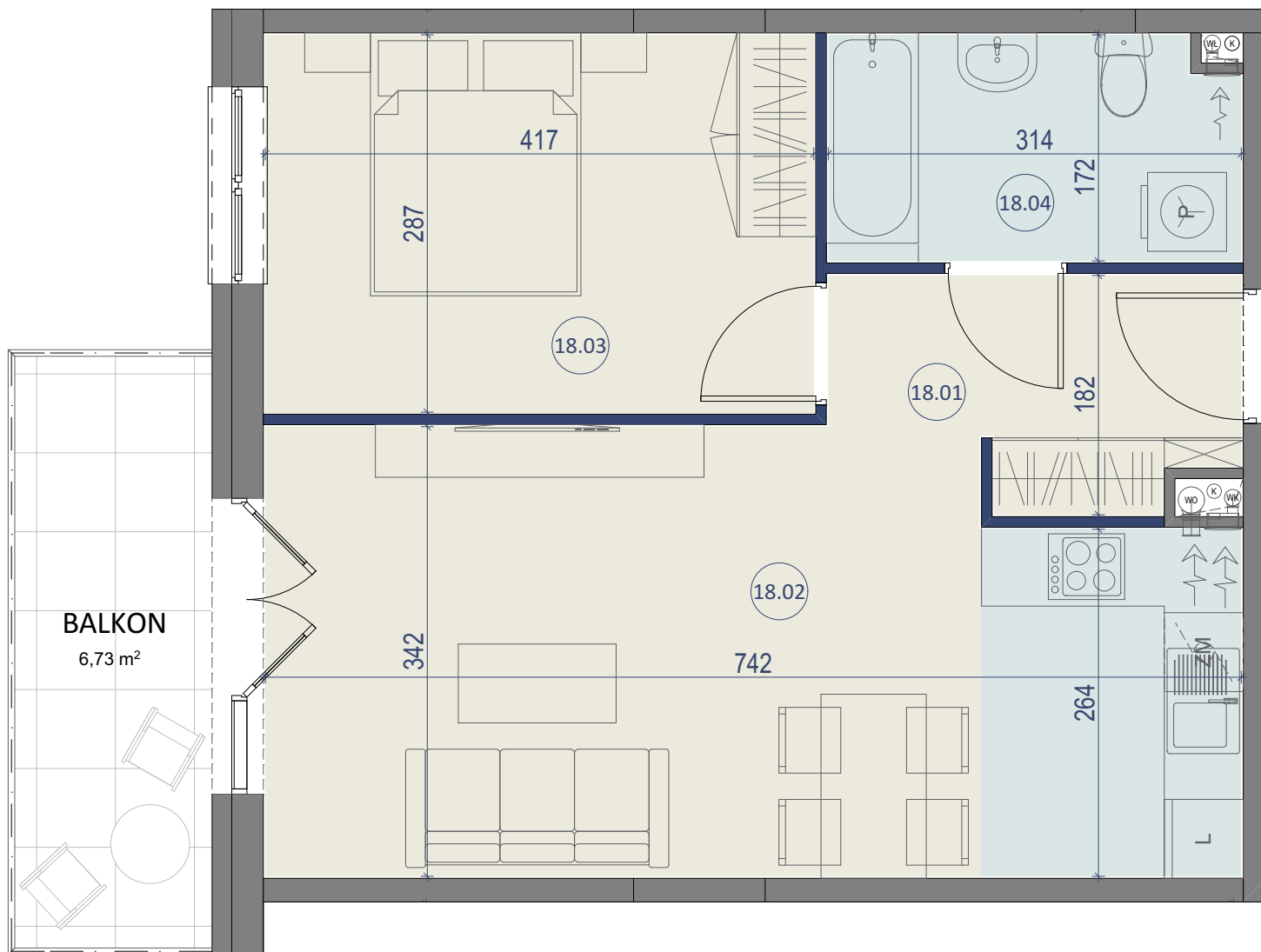


# LOKAL NR 18

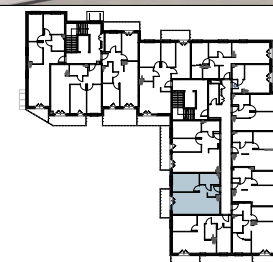


BUDYNEK MIESZKALNY WIELORODZINNY

ZĄBKI, UL. SZWOLEŻERÓW



PIĘTRO I



## LOKAL NR 18

	NAZWA POMIESZCZENIA	POWIERZCHNIA
18.01	PRZEDPOKÓJ	4,70m <sup>2</sup>
18.02	SALON Z KUCHNIĄ	23,78m <sup>2</sup>
18.03	POKÓJ	11,97m <sup>2</sup>
18.04	ŁAZIENKA	5,28m <sup>2</sup>
<b>SUMA POW. UŻYTKOWEJ</b>		<b>45,73m<sup>2</sup></b>
BALKON		6,73m <sup>2</sup>

*Uwaga!*

*Wszystkie powierzchnie należy traktować jako orientacyjne, projektant zastrzega sobie możliwość wprowadzenia zmian w wyniku koordynacji międzybranżowej oraz po konsultacjach z rzeczoznawcami. Wszystkie powierzchnie policzone zostały do warstwy wykończeniowej ścian (tynk, glazura itp.)*

*WSZYSTKIE WYMIARY podane są z wykończeniem (tynk, glazura itp.).*



SKALA 1:50

