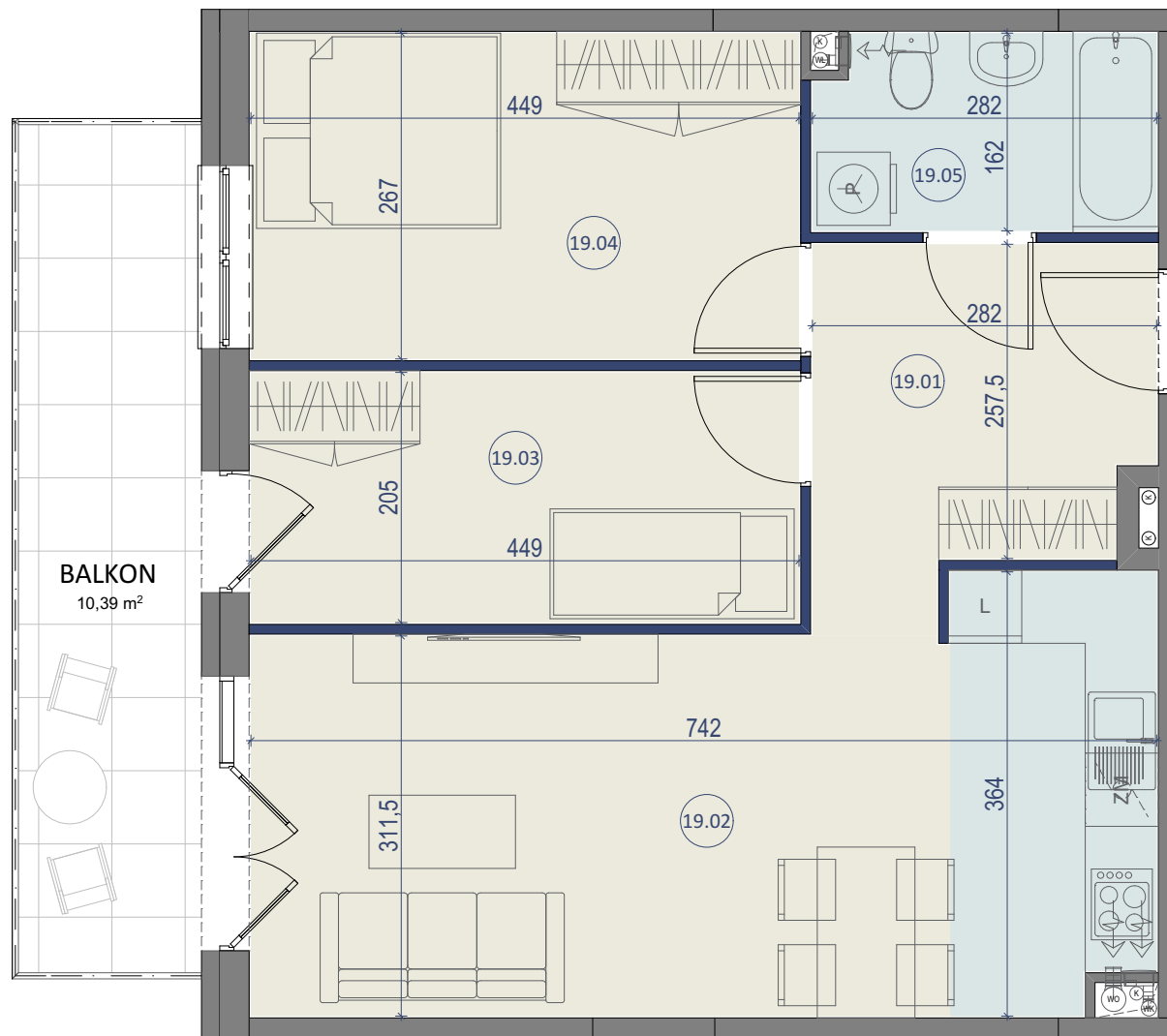


LOKAL NR 19

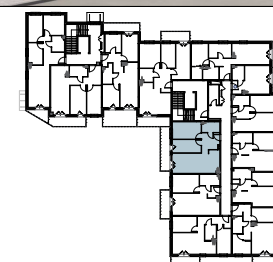


BUDYNEK MIESZKALNY WIELORODZINNY

ZĄBKI, UL. SZWOLEŻERÓW



PIĘTRO I



LOKAL NR 19

	NAZWA POMIESZCZENIA	POWIERZCHNIA
19.01	PRZEDPOKÓJ	7,65m ²
19.02	SALON Z KUCHNIĄ	23,77m ²
19.03	POKÓJ	9,20m ²
19.04	POKÓJ	11,99m ²
19.05	ŁAZIENKA	4,44m ²
SUMA POW. UŻYTKOWEJ		57,05m²
BALKON		10,39m ²

Uwaga!

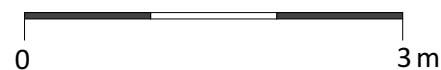
Wszystkie powierzchnie należy traktować jako orientacyjne, projektant zastrzega sobie możliwość wprowadzenia zmian w wyniku koordynacji międzybranżowej oraz po konsultacjach z rzeczoznawcami. Wszystkie powierzchnie policzone zostały do warstwy wykończeniowej ścian (tynk, glazura itp.)

WSZYSTKIE WYMIARY podane są z wykończeniem (tynk, glazura itp.).



**STUDIO
PROJEKT**
PRACOWNIA PROJEKTOWA

SKALA 1:60



BIURO SPRZEDAŻY
KREDYTY HIPOTECZNE. MIESZKANIA

ul. Powstańców 33 lok. U14, 05-091 Żąbki
www.biurosprzedazy.com.pl
biuro@biurosprzedazy.com.pl
tel. 604 771 746