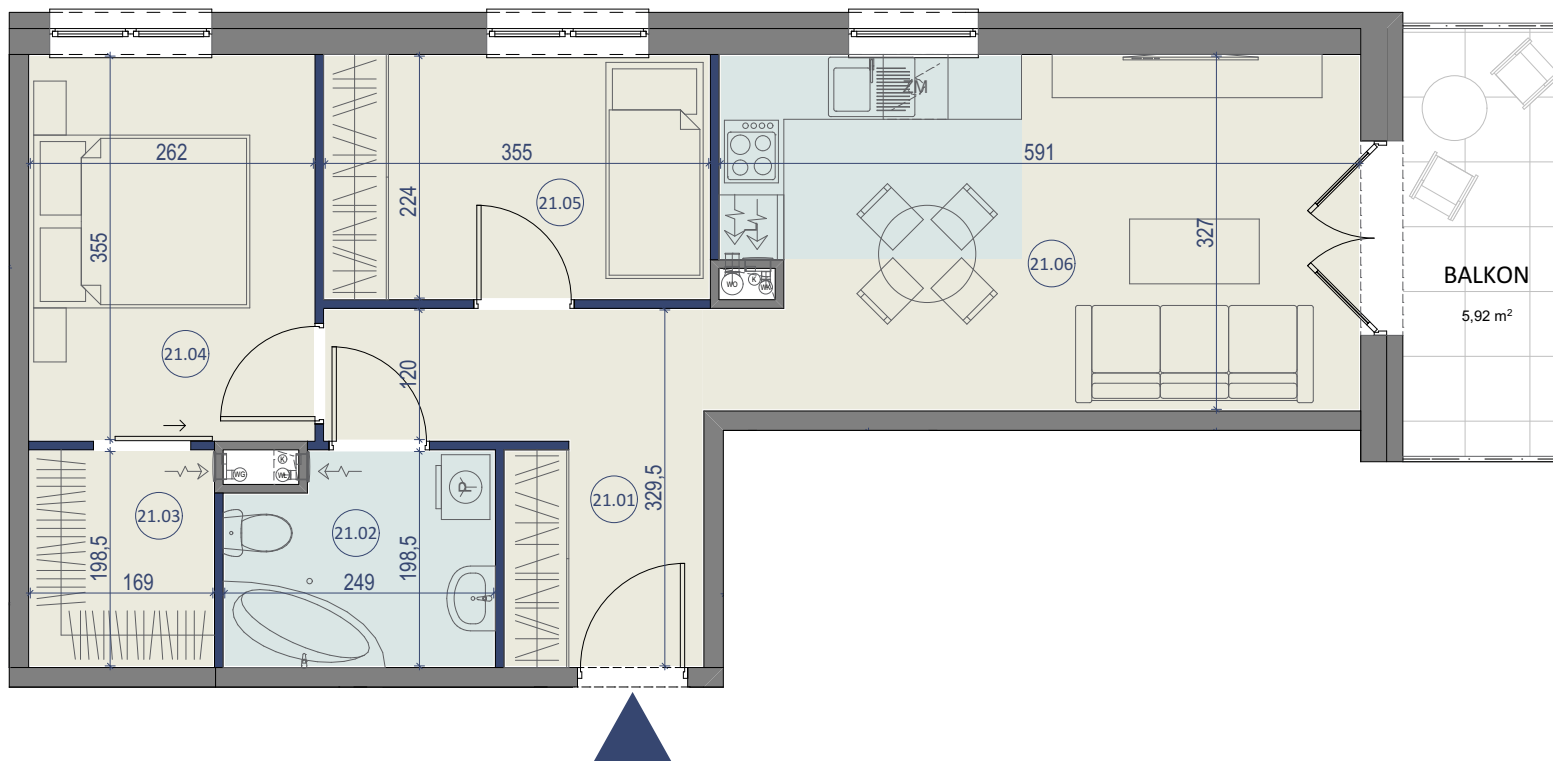


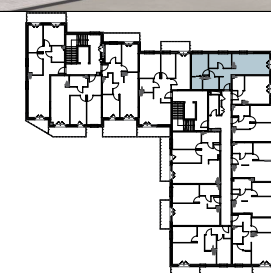
# LOKAL NR 21



BUDYNEK MIESZKALNY WIELORODZINNY  
ZĄBKI, UL. SZWOLEŻERÓW



PIĘTRO II



LOKAL NR 21		
	NAZWA POMIESZCZENIA	POWIERZCHNIA
21.01	PRZEDPOKÓJ	7,93m <sup>2</sup>
21.02	ŁAZIENKA	4,63m <sup>2</sup>
21.03	GARDEROBA	3,35m <sup>2</sup>
21.04	POKÓJ	9,30m <sup>2</sup>
21.05	POKÓJ	7,95m <sup>2</sup>
21.06	SALON Z KUCHNIĄ	19,19m <sup>2</sup>
<b>SUMA POW. UŻYTKOWEJ</b>		<b>52,35m<sup>2</sup></b>
BALKON		5,92m <sup>2</sup>

*Uwaga!*

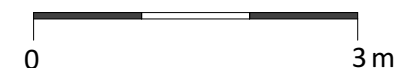
*Wszystkie powierzchnie należy traktować jako orientacyjne, projektant zastrzega sobie możliwość wprowadzenia zmian w wyniku koordynacji międzybranżowej oraz po konsultacjach z rzeczoznawcami. Wszystkie powierzchnie policzone zostały do warstwy wykończeniowej ścian (tynk, glazura itp.)*

*WSZYSTKIE WYMIARY podane są z wykończeniem (tynk, glazura itp.).*



**STUDIO  
PROJEKT**  
PRACOWNIA PROJEKTOWA

SKALA 1:70



**BIURO SPRZEDAŻY**  
KREDYTY HIPOTECZNE. MIESZKANIA

ul. Powstańców 33 lok. U14, 05-091 Ząbki  
www.biurosprzedazy.com.pl  
biuro@biurosprzedazy.com.pl  
tel. 604 771 746