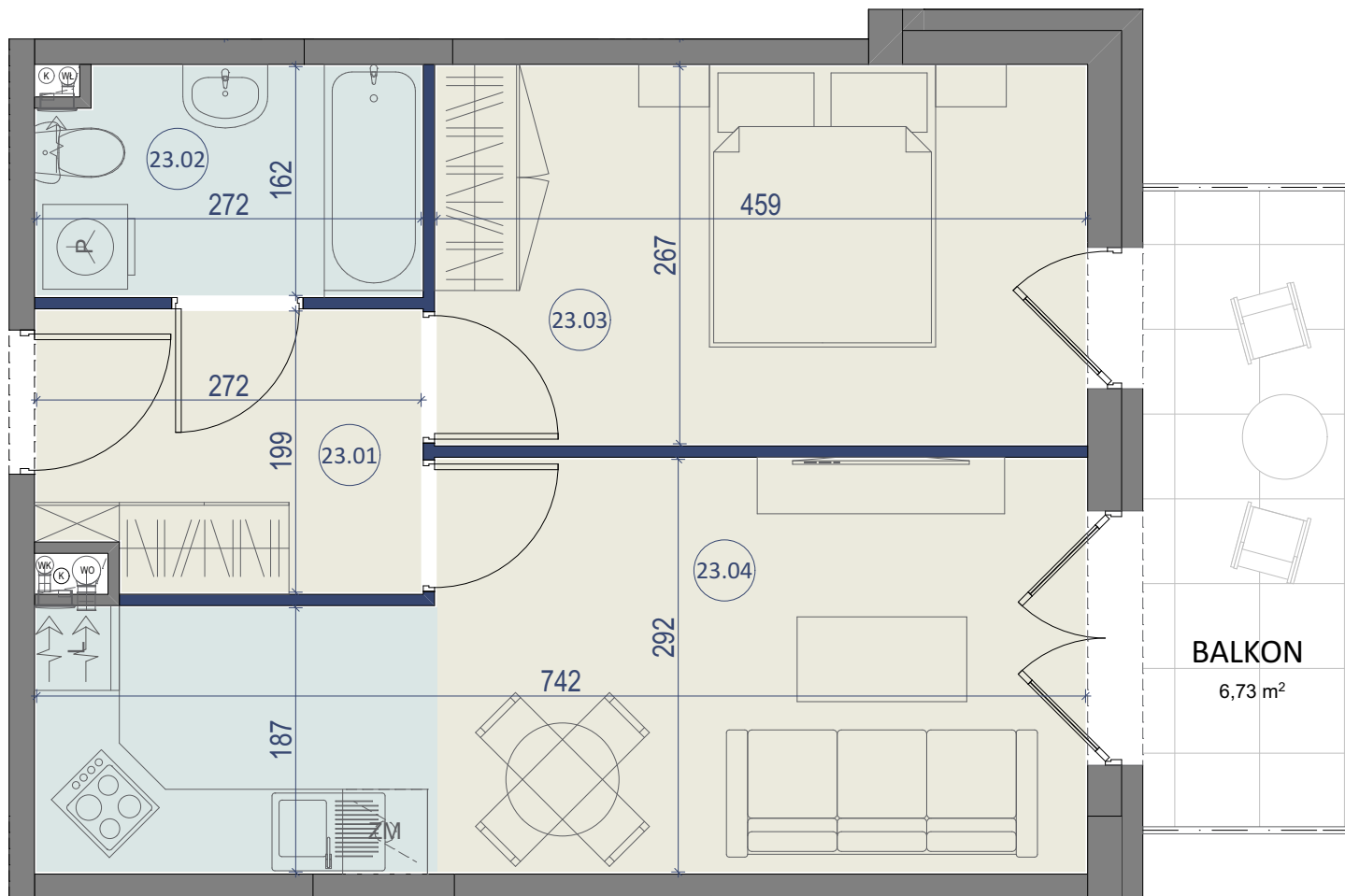


LOKAL NR 23

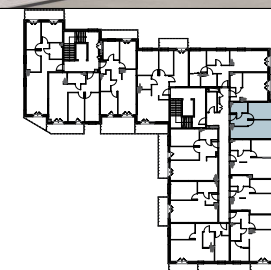


BUDYNEK MIESZKALNY WIELORODZINNY

ZĄBKI, UL. SZWOLEŻERÓW



PIĘTRO II



LOKAL NR 23

	NAZWA POMIESZCZENIA	POWIERZCHNIA
23.01	PRZEDPOKÓJ	5,19m ²
23.02	ŁAZIENKA	4,28m ²
23.03	POKÓJ	12,26m ²
23.04	SALON Z KUCHNIĄ	18,69m ²
SUMA POW. UŻYTKOWEJ		40,42m²
BALKON		6,73m ²

Uwaga!

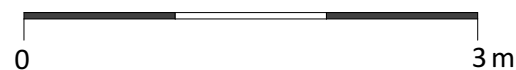
Wszystkie powierzchnie należy traktować jako orientacyjne, projektant zastrzega sobie możliwość wprowadzenia zmian w wyniku koordynacji międzybranżowej oraz po konsultacjach z rzeczoznawcami. Wszystkie powierzchnie policzone zostały do warstwy wykończeniowej ścian (tynk, glazura itp.)

WSZYSTKIE WYMIARY podane są z wykończeniem (tynk, glazura itp.).



**STUDIO
PROJEKT**
PRACOWNIA PROJEKTOWA

SKALA 1:50



BIURO SPRZEDAŻY
KREDYTY HIPOTECZNE. MIESZKANIA

ul. Powstańców 33 lok. U14, 05-091 Ząbki
www.biurosprzedazy.com.pl
biuro@biurosprzedazy.com.pl
tel. 604 771 746