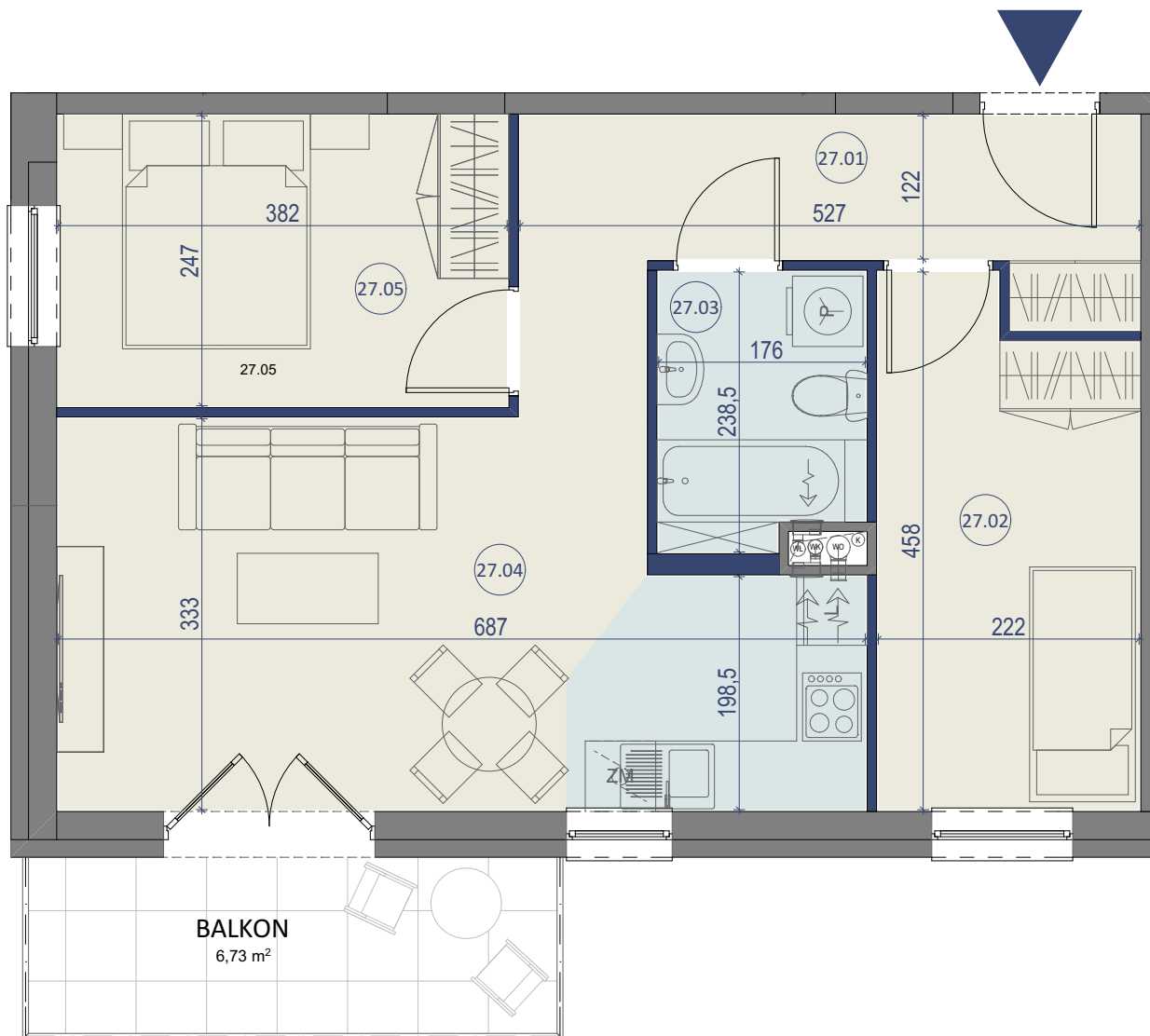


# LOKAL NR 27

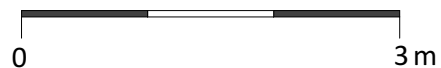


BALKON  
6,73 m<sup>2</sup>



**STUDIO  
PROJEKT**  
PRACOWNIA PROJEKTOWA

SKALA 1:60

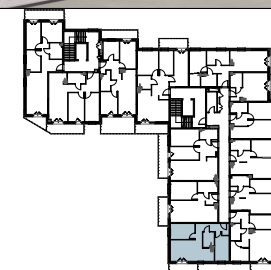


BUDYNEK MIESZKALNY WIELORODZINNY

ZĄBKI, UL. SZWOLEŻERÓW



PIĘTRO II



## LOKAL NR 27

	NAZWA POMIESZCZENIA	POWIERZCHNIA
27.01	PRZEDPOKÓJ	8,54m <sup>2</sup>
27.02	POKÓJ	9,45m <sup>2</sup>
27.03	ŁAZIENKA	4,00m <sup>2</sup>
27.04	SALON Z KUCHNIĄ	20,36m <sup>2</sup>
27.05	POKÓJ	9,44m <sup>2</sup>
<b>SUMA POW. UŻYTKOWEJ</b>		<b>51,79m<sup>2</sup></b>
BALKON		6,73m <sup>2</sup>

Uwaga!

Wszystkie powierzchnie należy traktować jako orientacyjne, projektant zastrzega sobie możliwość wprowadzenia zmian w wyniku koordynacji międzybranżowej oraz po konsultacjach z rzeczoznawcami. Wszystkie powierzchnie policzone zostały do warstwy wykończeniowej ścian (tynk, glazura itp.)

WSZYSTKIE WYMIARY podane są z wykończeniem (tynk, glazura itp.).

**BIURO SPRZEDAŻY**  
KREDYTY HIPOTECZNE. MIESZKANIA

ul. Powstańców 33 lok. U14, 05-091 Żąbki  
www.biurosprzedazy.com.pl  
biuro@biurosprzedazy.com.pl  
tel. 604 771 746