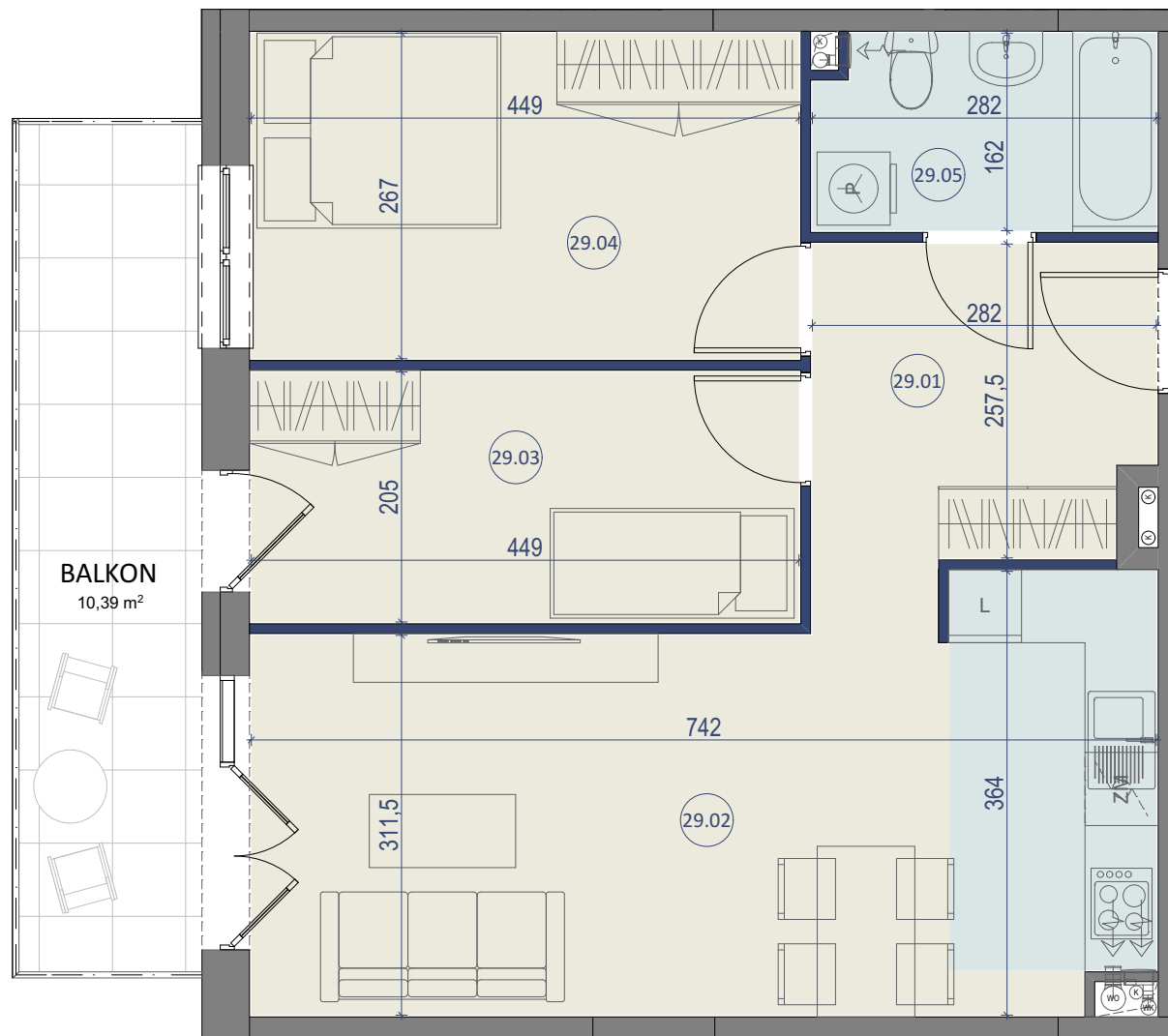


# LOKAL NR 29

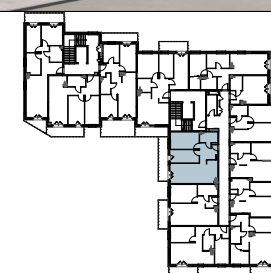


BUDYNEK MIESZKALNY WIELORODZINNY

ZĄBKI, UL. SZWOLEŻERÓW



PIĘTRO II



## LOKAL NR 29

	NAZWA POMIESZCZENIA	POWIERZCHNIA
29.01	PRZEDPOKÓJ	7,65m <sup>2</sup>
29.02	SALON Z KUCHNIĄ	23,77m <sup>2</sup>
29.03	POKÓJ	9,20m <sup>2</sup>
29.04	POKÓJ	11,99m <sup>2</sup>
29.05	ŁAZIENKA	4,44m <sup>2</sup>
<b>SUMA POW. UŻYTKOWEJ</b>		<b>57,05m<sup>2</sup></b>
BALKON		10,39m <sup>2</sup>

*Uwaga!*

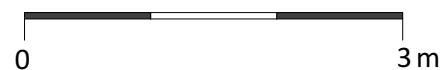
*Wszystkie powierzchnie należy traktować jako orientacyjne, projektant zastrzega sobie możliwość wprowadzenia zmian w wyniku koordynacji międzybranżowej oraz po konsultacjach z rzeczoznawcami. Wszystkie powierzchnie policzone zostały do warstwy wykończeniowej ścian (tynk, glazura itp.)*

*WSZYSTKIE WYMIARY podane są z wykończeniem (tynk, glazura itp.).*



**STUDIO  
PROJEKT**  
PRACOWNIA PROJEKTOWA

SKALA 1:60



**BIURO SPRZEDAŻY**  
KREDYTY HIPOTECZNE. MIESZKANIA

ul. Powstańców 33 lok. U14, 05-091 Ząbki  
www.biurosprzedazy.com.pl  
biuro@biurosprzedazy.com.pl  
tel. 604 771 746