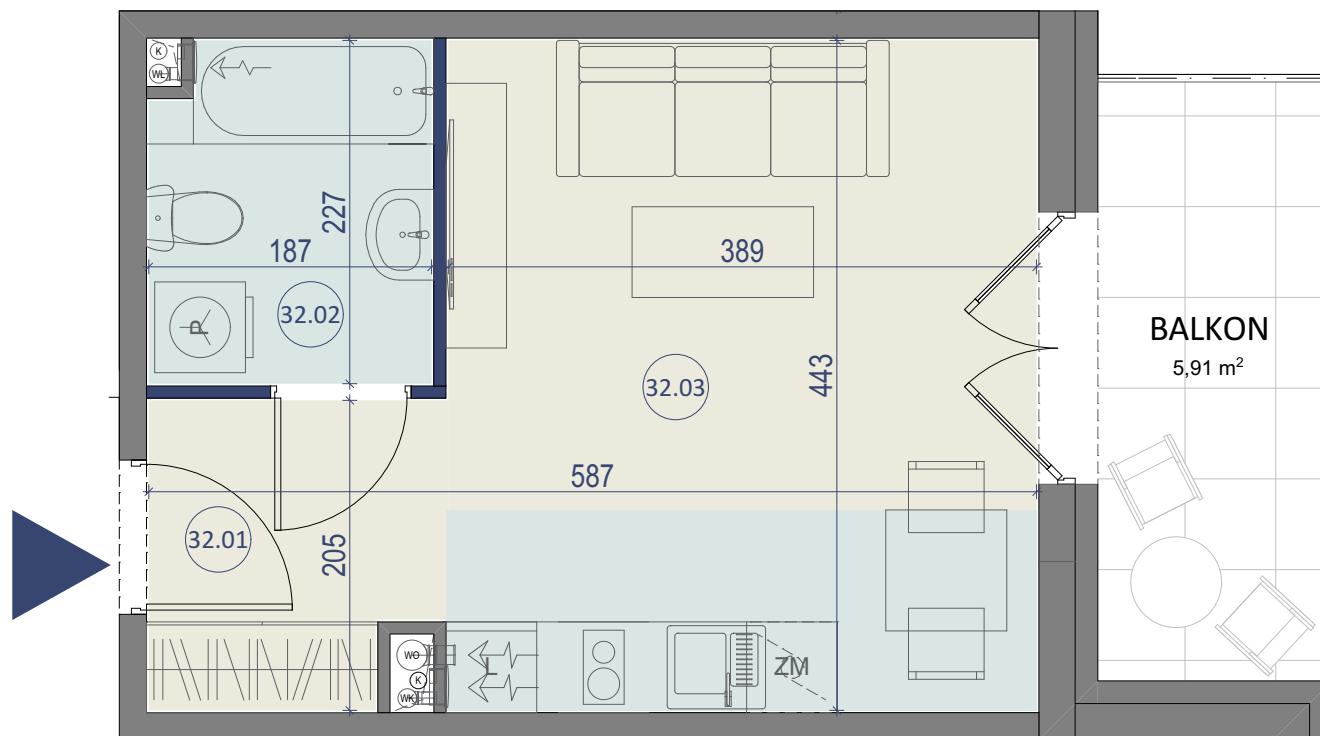


LOKAL NR 32

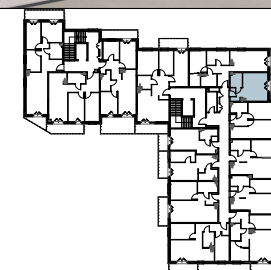


BUDYNEK MIESZKALNY WIELORODZINNY

ZĄBKI, UL. SZWOLEŻERÓW



PIĘTRO III



LOKAL NR 32

	NAZWA POMIESZCZENIA	POWIERZCHNIA
32.01	PRZEDPOKÓJ	3,77m ²
32.02	ŁAZIENKA	4,12m ²
32.03	SALON Z KUCHNIĄ	17,23m ²
SUMA POW. UŻYTKOWEJ		25,12m²
BALKON		5,91m ²

Uwaga!

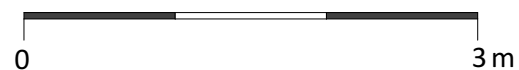
Wszystkie powierzchnie należy traktować jako orientacyjne, projektant zastrzega sobie możliwość wprowadzenia zmian w wyniku koordynacji międzybranżowej oraz po konsultacjach z rzeczoznawcami. Wszystkie powierzchnie policzone zostały do warstwy wykończeniowej ścian (tynk, glazura itp.)

WSZYSTKIE WYMIARY podane są z wykończeniem (tynk, glazura itp.).



**STUDIO
PROJEKT**
PRACOWNIA PROJEKTOWA

SKALA 1:50



BIURO SPRZEDAŻY
KREDYTY HIPOTECZNE. MIESZKANIA

ul. Powstańców 33 lok. U14, 05-091 Żąbki
www.biurosprzedazy.com.pl
biuro@biurosprzedazy.com.pl
tel. 604 771 746