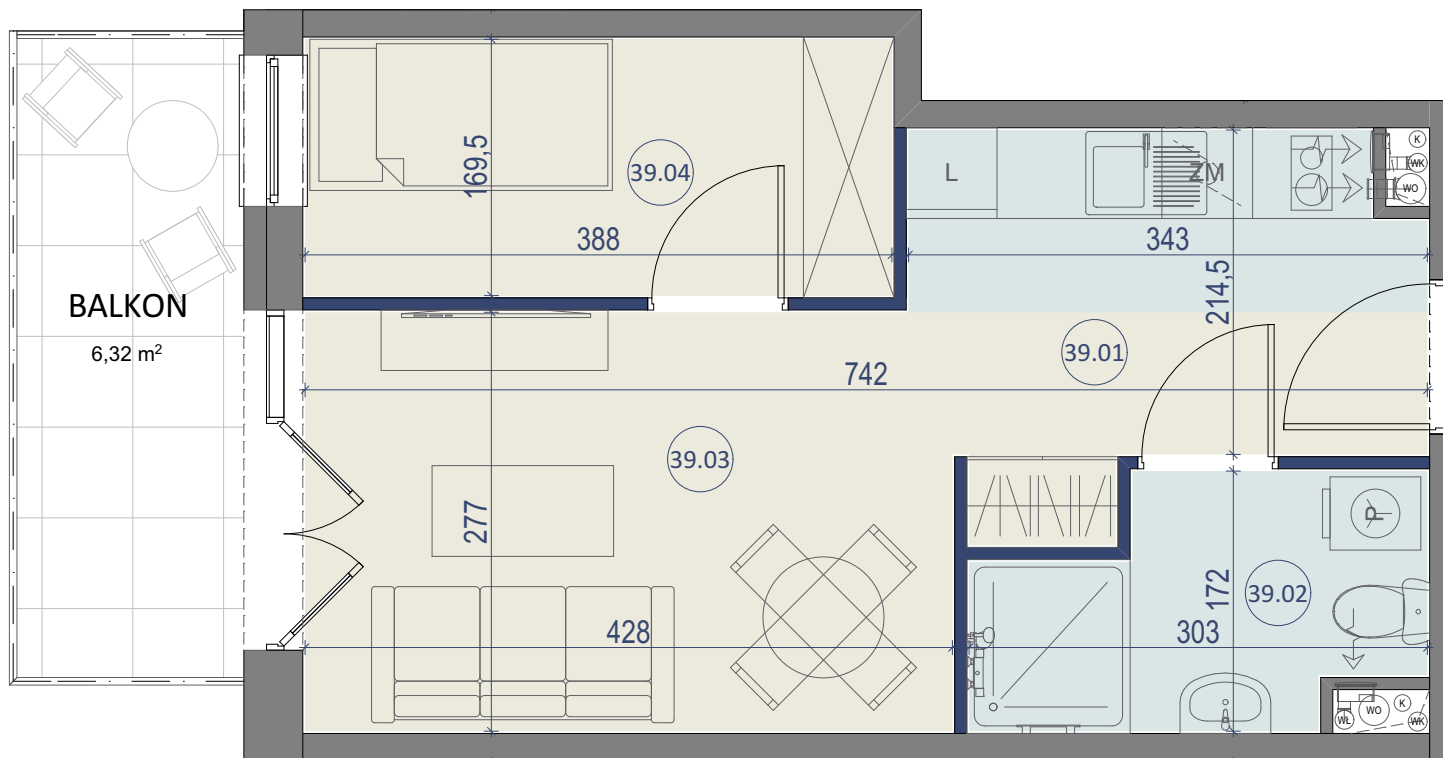


# LOKAL NR 39

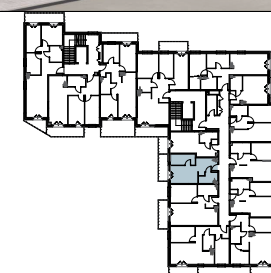


BUDYNEK MIESZKALNY WIELORODZINNY

ZĄBKI, UL. SZWOLEŻERÓW



PIĘTRO III



## LOKAL NR 39

	NAZWA POMIESZCZENIA	POWIERZCHNIA
39.01	KUCHNIA+PRZEDPOKÓJ	7,58m <sup>2</sup>
39.02	ŁAZIENKA	4,30m <sup>2</sup>
39.03	SALON	11,72m <sup>2</sup>
39.04	POKÓJ	6,58m <sup>2</sup>
<b>SUMA POW. UŻYTKOWEJ</b>		<b>30,18m<sup>2</sup></b>
	BALKON	6,32m <sup>2</sup>

*Uwaga!*

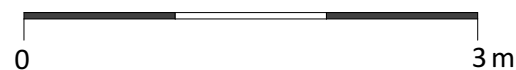
*Wszystkie powierzchnie należy traktować jako orientacyjne, projektant zastrzega sobie możliwość wprowadzenia zmian w wyniku koordynacji międzybranżowej oraz po konsultacjach z rzeczoznawcami. Wszystkie powierzchnie policzone zostały do warstwy wykończeniowej ścian (tynk, glazura itp.)*

*WSZYSTKIE WYMIARY podane są z wykończeniem (tynk, glazura itp.).*



**STUDIO  
PROJEKT**  
PRACOWNIA PROJEKTOWA

SKALA 1:50



**BIURO SPRZEDAŻY**  
KREDYTY HIPOTECZNE. MIESZKANIA

ul. Powstańców 33 lok. U14, 05-091 Ząbki  
www.biurosprzedazy.com.pl  
biuro@biurosprzedazy.com.pl  
tel. 604 771 746