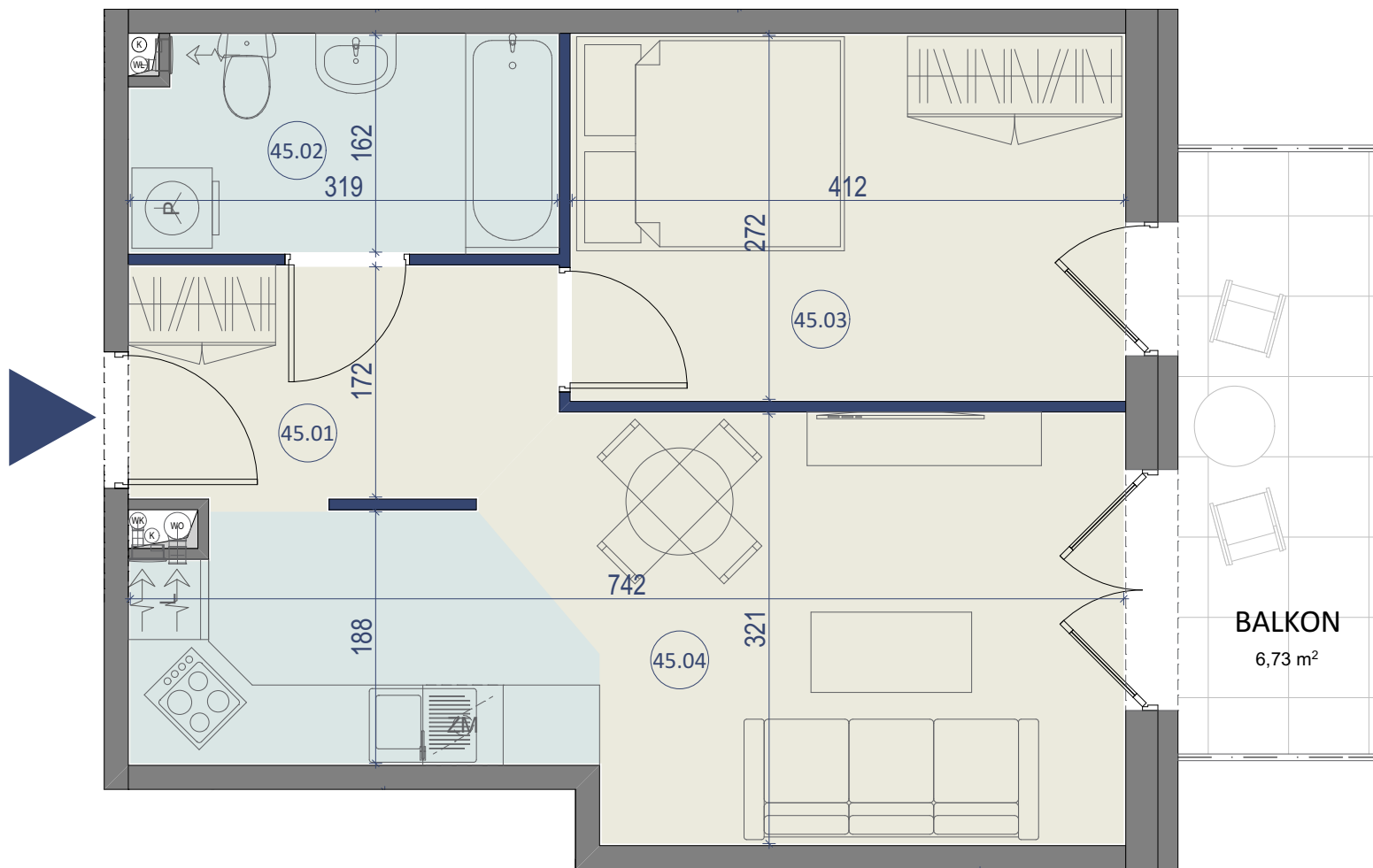


LOKAL NR 45

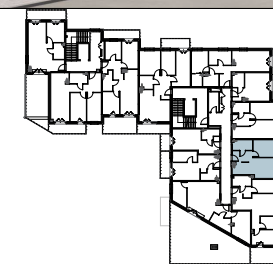


BUDYNEK MIESZKALNY WIELORODZINNY

ZĄBKI, UL. SZWOLEŻERÓW



PIĘTRO IV



LOKAL NR 45

	NAZWA POMIESZCZENIA	POWIERZCHNIA
45.01	PRZEDPOKÓJ	5,40m ²
45.02	ŁAZIENKA	5,04m ²
45.03	POKÓJ	11,21m ²
45.04	SALON Z KUCHNIĄ	19,40m ²
SUMA POW. UŻYTKOWEJ		41,05m²
BALKON		6,73m ²

Uwaga!

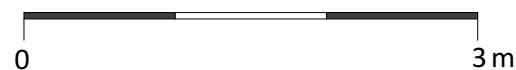
Wszystkie powierzchnie należy traktować jako orientacyjne, projektant zastrzega sobie możliwość wprowadzenia zmian w wyniku koordynacji międzybranżowej oraz po konsultacjach z rzeczoznawcami. Wszystkie powierzchnie policzone zostały do warstwy wykończeniowej ścian (tynk, glazura itp.)

WSZYSTKIE WYMIARY podane są z wykończeniem (tynk, glazura itp.).



**STUDIO
PROJEKT**
PRACOWNIA PROJEKTOWA

SKALA 1:50



BIURO SPRZEDAŻY
KREDYTY HIPOTECZNE. MIESZKANIA

ul. Powstańców 33 lok. U14, 05-091 Żąbki
www.biurosprzedazy.com.pl
biuro@biurosprzedazy.com.pl
tel. 604 771 746