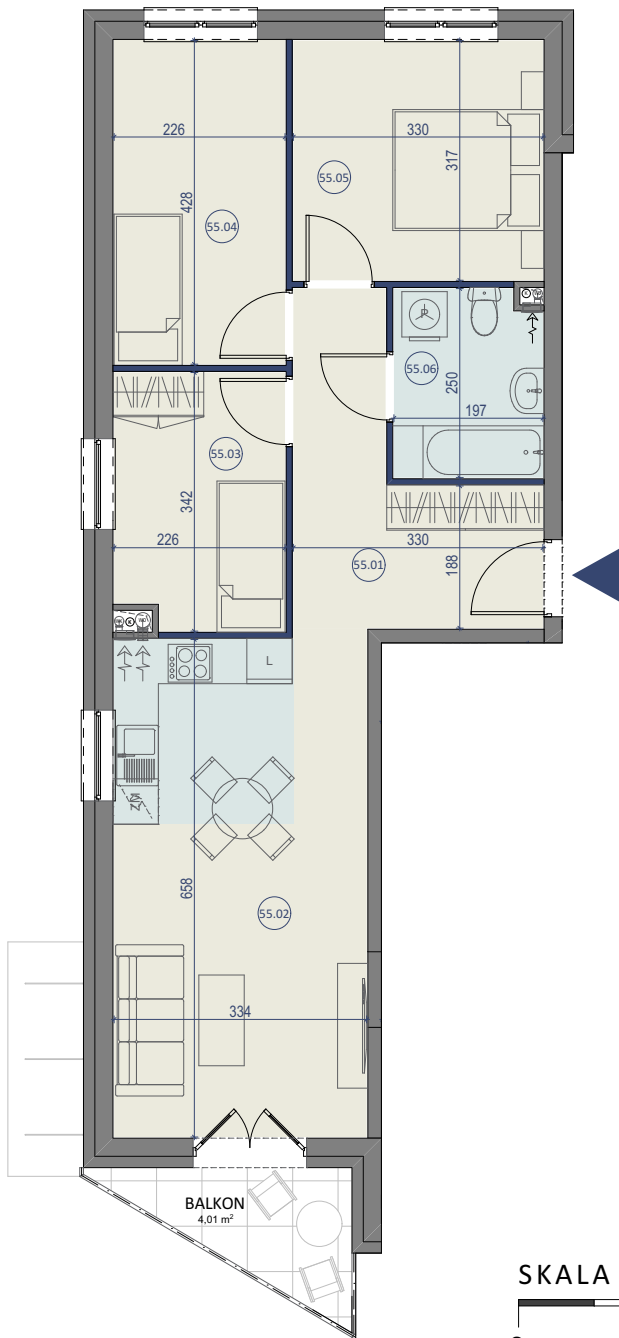


LOKAL NR 55



SKALA 1:100

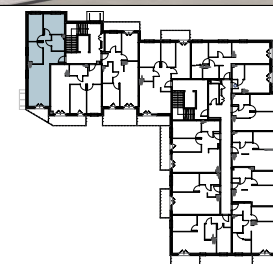


BUDYNEK MIESZKALNY WIELORODZINNY

ZĄBKI, UL. SZWOLEŻERÓW



PIĘTRO I



LOKAL NR 55

	NAZWA POMIESZCZENIA	POWIERZCHNIA
55.01	PRZEDPOKÓJ	9,39m ²
55.02	SALON Z KUCHNIĄ	22,12m ²
55.03	POKÓJ	7,51m ²
55.04	POKÓJ	9,67m ²
55.05	POKÓJ	10,46m ²
55.06	ŁAZIENKA	4,80m ²
SUMA POW. UŻYTKOWEJ		63,95m²
BALKON		4,01m ²

Uwaga!

Wszystkie powierzchnie należy traktować jako orientacyjne, projektant zastrzega sobie możliwość wprowadzenia zmian w wyniku koordynacji międzybranżowej oraz po konsultacjach z rzeczoznawcami. Wszystkie powierzchnie policzone zostały do warstwy wykończeniowej ścian (tynk, glazura itp.)

WSZYSTKIE WYMIARY podane są z wykończeniem (tynk, glazura itp.).

