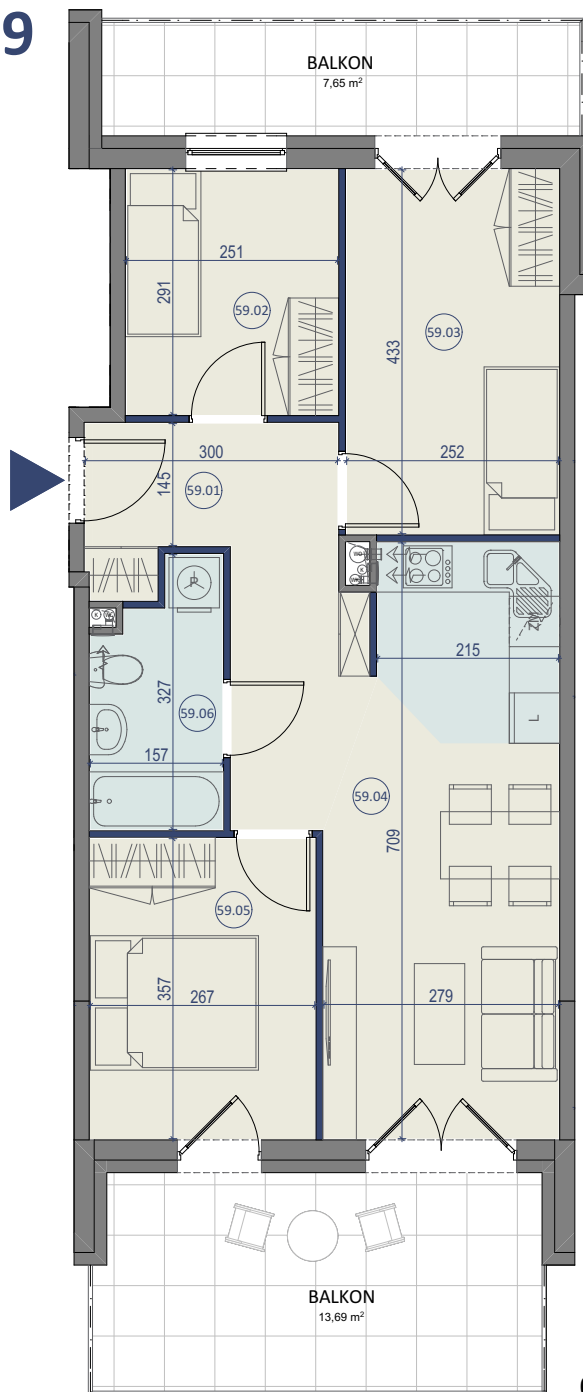


LOKAL NR 59



SKALA 1:90



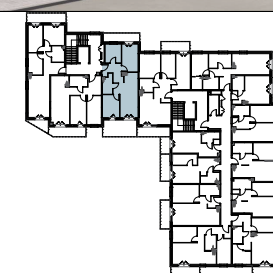
**STUDIO
PROJEKT**
PRACOWNIA PROJEKTOWA

BUDYNEK MIESZKALNY WIELORODZINNY

ZĄBKI, UL. SZWOLEŻERÓW



PIĘTRO III



LOKAL NR 59

| | NAZWA POMIESZCZENIA | POWIERZCHNIA |
|----------------------------|---------------------|---------------------------|
| 59.01 | PRZEDPOKÓJ | 9,63m ² |
| 59.02 | POKÓJ | 7,30m ² |
| 59.03 | POKÓJ | 10,91m ² |
| 59.04 | SALON Z KUCHNIĄ | 18,18m ² |
| 59.05 | POKÓJ | 9,53m ² |
| 59.06 | ŁAZIENKA | 4,43m ² |
| SUMA POW. UŻYTKOWEJ | | 59,98m² |
| BALKON | | 13,69m ² |
| BALKON | | 7,65m ² |

Uwaga!

Wszystkie powierzchnie należy traktować jako orientacyjne, projektant zastrzega sobie możliwość wprowadzenia zmian w wyniku koordynacji międzybranżowej oraz po konsultacjach z rzeczoznawcami. Wszystkie powierzchnie policzone zostały do warstwy wykończeniowej ścian (tynk, glazura itp.)

WSZYSTKIE WYMIARY podane są z wykończeniem (tynk, glazura itp.).

BIURO SPRZEDAŻY
KREDYTY HIPOTECZNE. MIESZKANIA

ul. Powstańców 33 lok. U14, 05-091 Żąbki
www.biurosprzedazy.com.pl
biuro@biurosprzedazy.com.pl
tel. 604 771 746