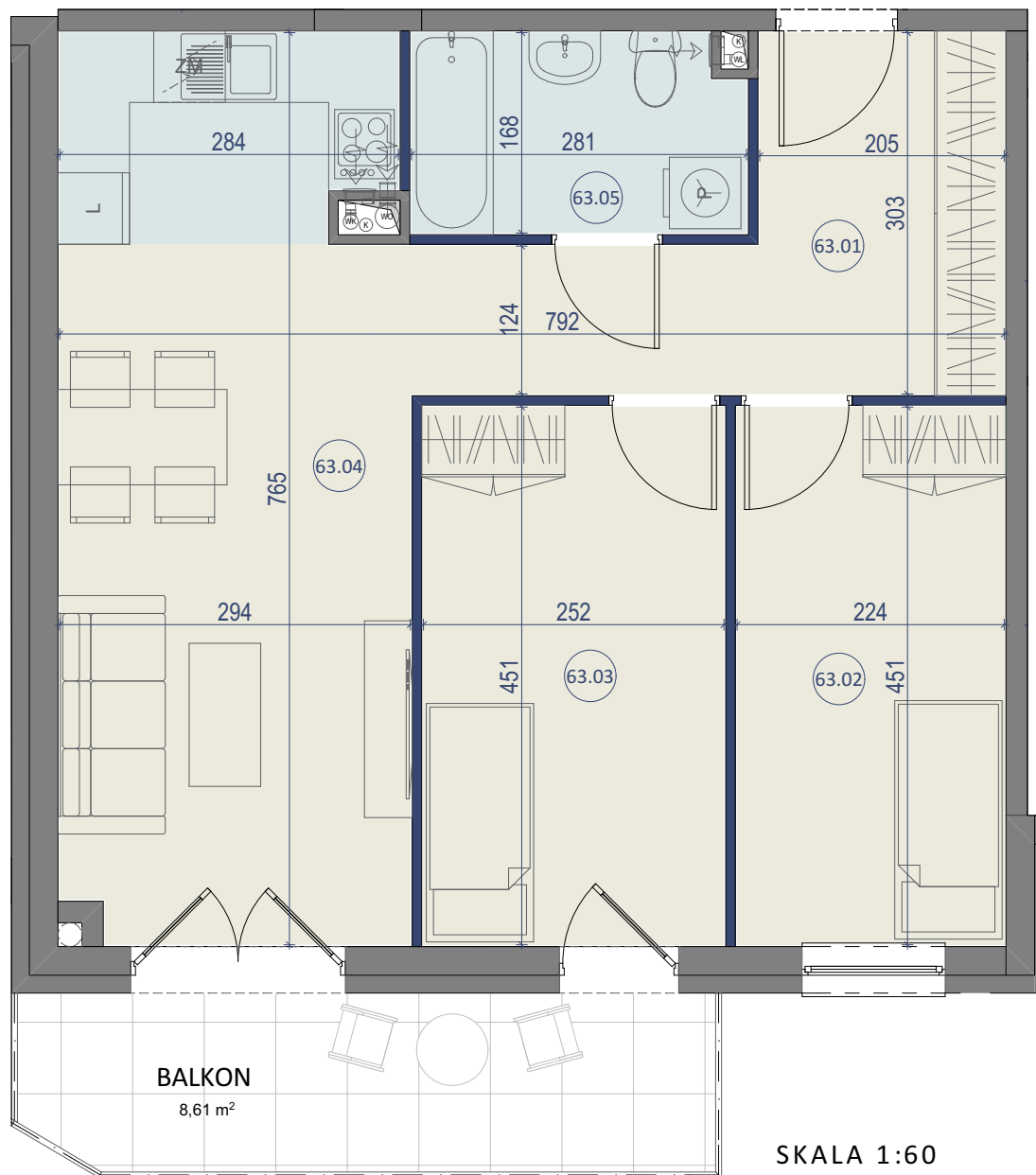


# LOKAL NR 63



**STUDIO  
PROJEKT**  
PRACOWNIA PROJEKTOWA

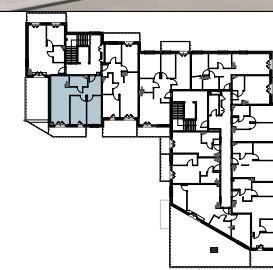
SKALA 1:60



BUDYNEK MIESZKALNY WIELORODZINNY  
ZĄBKI, UL. SZWOLEŻERÓW



PIĘTRO IV



## LOKAL NR 63

	NAZWA POMIESZCZENIA	POWIERZCHNIA
63.01	PRZEDPOKÓJ	10,28m <sup>2</sup>
63.02	POKÓJ	10,10m <sup>2</sup>
63.03	POKÓJ	11,37m <sup>2</sup>
63.04	SALON Z KUCHNIĄ	21,45m <sup>2</sup>
63.05	ŁAZIENKA	4,60m <sup>2</sup>
<b>SUMA POW. UŻYTKOWEJ</b>		<b>57,80m<sup>2</sup></b>
BALKON		8,61m <sup>2</sup>

*Uwaga!*

*Wszystkie powierzchnie należy traktować jako orientacyjne, projektant zastrzega sobie możliwość wprowadzenia zmian w wyniku koordynacji międzybranżowej oraz po konsultacjach z rzeczoznawcami. Wszystkie powierzchnie policzone zostały do warstwy wykończeniowej ścian (tynk, glazura itp.)*

*WSZYSTKIE WYMIARY podane są z wykończeniem (tynk, glazura itp.).*

**BIURO SPRZEDAŻY**  
KREDYTY HIPOTECZNE. MIESZKANIA

ul. Powstańców 33 lok. U14, 05-091 Ząbki  
www.biurosprzedazy.com.pl  
biuro@biurosprzedazy.com.pl  
tel. 604 771 746