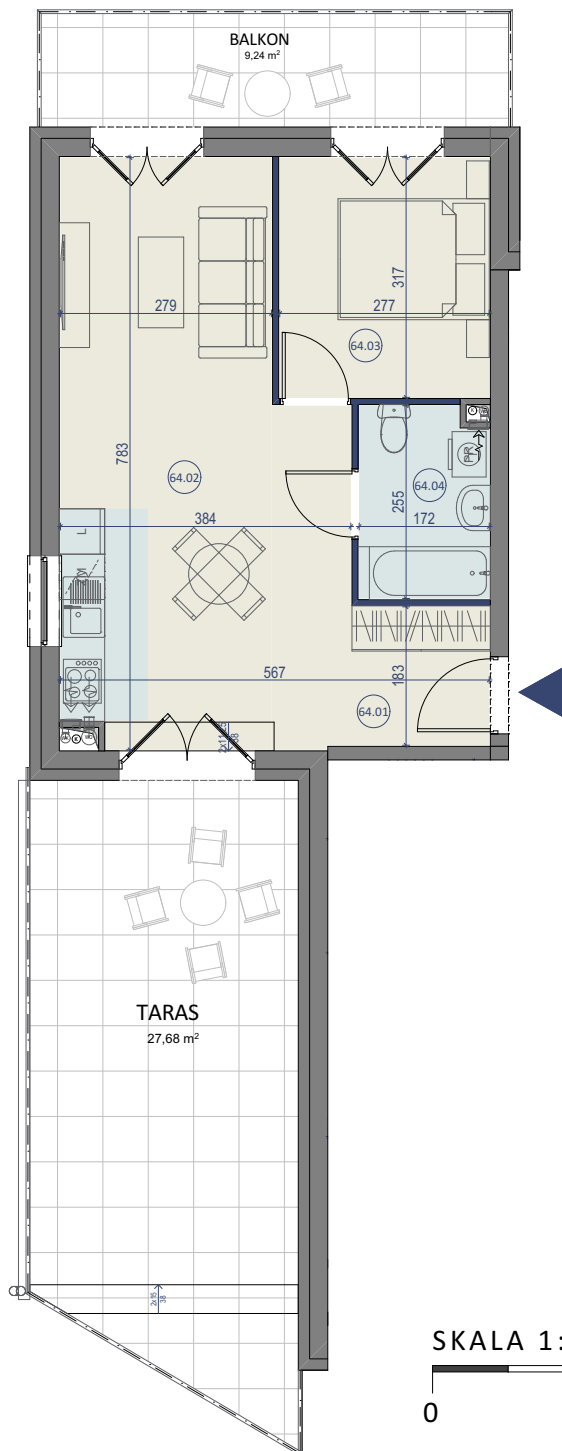


# LOKAL NR 64

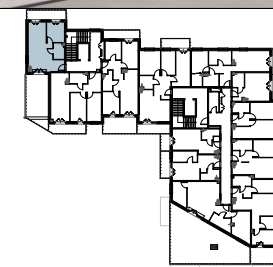


BUDYNEK MIESZKALNY WIELORODZINNY

ZĄBKI, UL. SZWOLEŻERÓW



PIĘTRO IV



## LOKAL NR 64

	NAZWA POMIESZCZENIA	POWIERZCHNIA
64.01	PRZEDPOKÓJ	8,11m <sup>2</sup>
64.02	SALON Z KUCHNIĄ	21,61m <sup>2</sup>
64.03	POKÓJ	8,78m <sup>2</sup>
64.04	ŁAZIENKA	4,26m <sup>2</sup>
<b>SUMA POW. UŻYTKOWEJ</b>		<b>42,76m<sup>2</sup></b>
TARAS		27,68m <sup>2</sup>
BALKON		9,24m <sup>2</sup>

*Uwaga!*

Wszystkie powierzchnie należy traktować jako orientacyjne, projektant zastrzega sobie możliwość wprowadzenia zmian w wyniku koordynacji międzybranżowej oraz po konsultacjach z rzeczoznawcami. Wszystkie powierzchnie policzone zostały do warstwy wykończeniowej ścian (tynk, glazura itp.)

WSZYSTKIE WYMIARY podane są z wykończeniem (tynk, glazura itp.).



SKALA 1:100

