

RADZYMIN, UL. MIESZKA I

BUDYNEK 50

LOK.2

POWIERZCHNIA UŻYTKOWA 63,73m²

POWIERZCHNIA OGRÓDKA ~46,00m²

PARTER2,64

1. PRZEDSIÓNEK2,64

PIĘTRO61,09

2. HOL1,95

3. POM. GOSP.10,85

4. GARDEROBA11,25

5. ŁAZIENKA.....5,10

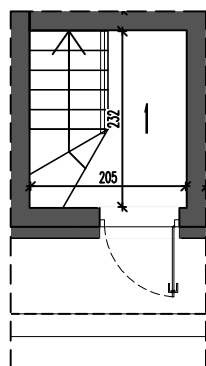
6. POKÓJ9,67

7. SALON + ANEKS K.22,27

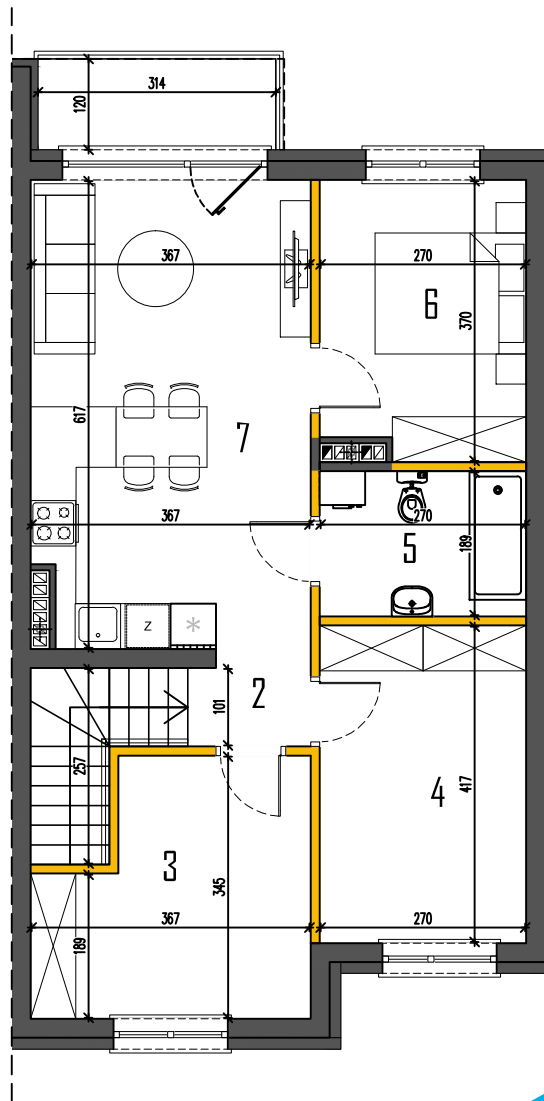
8. BALKON2,40*

9. SCHODY4,42*

(...)* - POWIERZCHNIE NIE WLICZONE DO POWIERZCHNI UŻYTKOWEJ



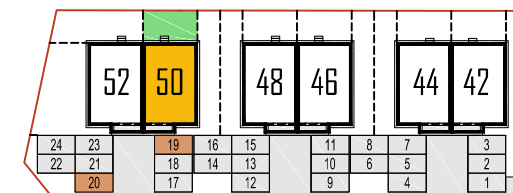
RZUT PARTERU



RZUT PIĘTRA



LOKALIZACJA



UL. MIESZKA I

Powierzchnie podano z uwzględnieniem tynków wg normy PN-ISO 9836. Niniejsza karta katalogowa powstała na podstawie projektu budowlanego. Służy ona wskazaniu lokalizacji budynku i pomieszczeń w budynku. Prezentowany budynek nie stanowi wiernego odwzorowania realnego produktu. Wyposażenie budynku nie jest objęte ofertą. Na rysunku przedstawiono przykładowe umeblowanie.

SPSPROJEKT.com