

MARKI, UL. SOKOLA

BUDYNEK 2

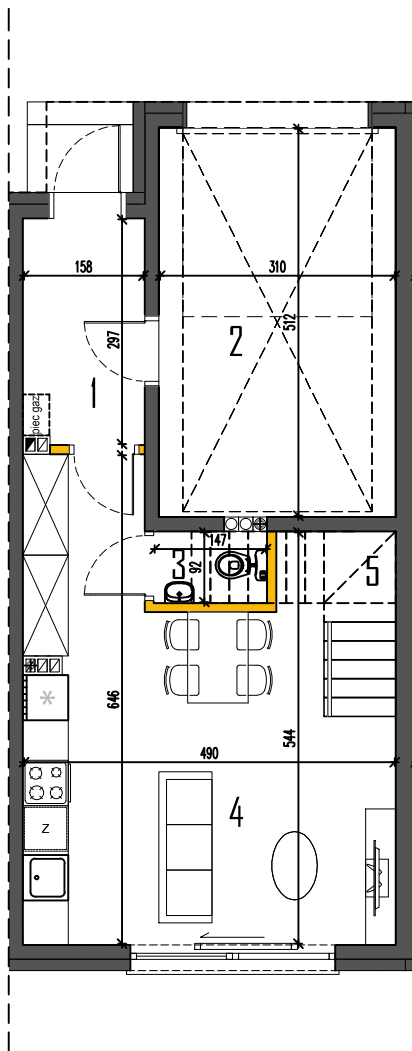
LOKAL 2

POWIERZCHNIA UŻYTKOWA

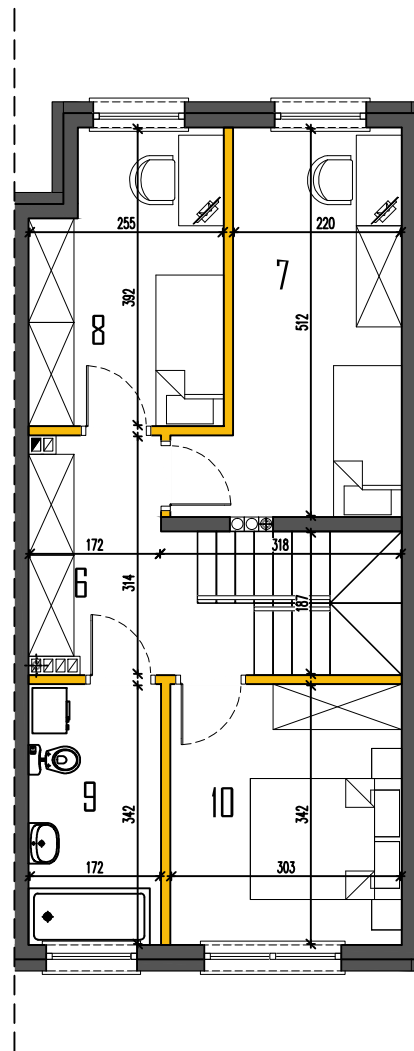
118,34m²

PARTER	45,24
1. PRZEDSIÓNEK	4,65
2. GARAŻ	15,87
3. WC	1,35
4. SALON+ANEKS KUCHENNY	23,37
5. SCHODY WEWNĘTRZNE	3,92*
PIĘTRO	66,64
6. HOL	6,86
7. POKÓJ 1	12,13
8. POKÓJ 2	9,22
9. ŁAZIENKA	5,88
10. POKÓJ 3	10,36
PODDASZE UŻYTKOWE	28,65
11. HOL	5,10
12. POKÓJ 4	13,22
13. ŁAZIENKA	4,01
14. POKÓJ 5	6,32

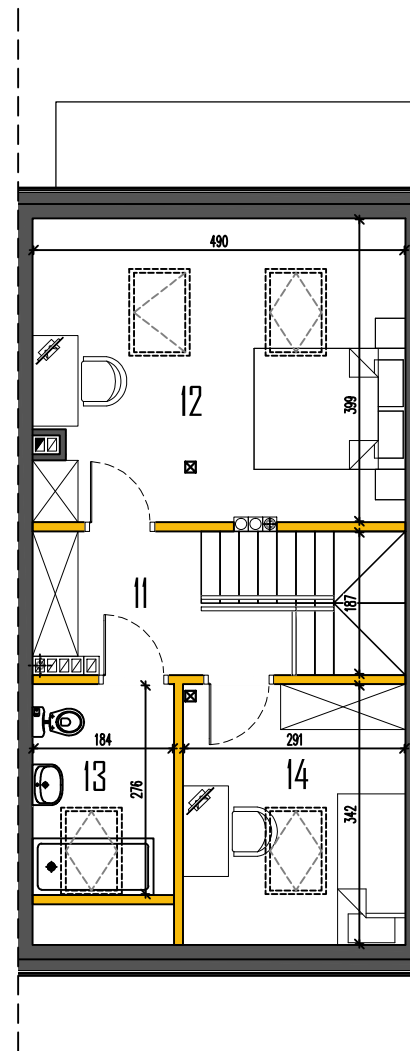
(..)* - POWIERZCHNIE NIE WLICZONE DO POWIERZCHNI UŻYTKOWEJ



RZUT PARTERU



RZUT PIĘTRA

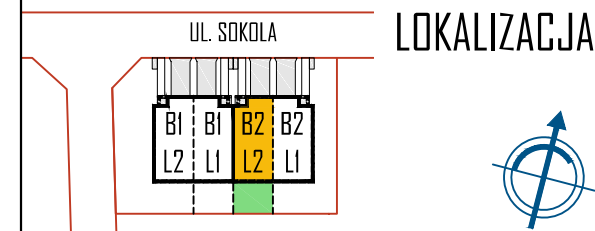


RZUT PODDASZA

BIURO SPRZEDAŻY
KREDYTY HIPOTECZNE. MIESZKANIA

"BIURO SPRZEDAŻY"
ul. Powstańców 33 lok.U14, 05-091 Żąbki,
www.biurosprzedazy.com.pl
604 771 746, biuro@biurosprzedazy.com.pl

Powierzchnie podano z uwzględnieniem tynków wg normy PN-ISO 9836. Niniejsza karta katalogowa powstała na podstawie projektu budowlanego. Służy ona wskazaniu lokalizacji budynku i pomieszczeń w budynku. Prezentowany budynek nie stanowi wiernego odwzorowania realnego produktu. Wyposażenie budynku nie jest objęte ofertą. Na rysunku przedstawiono przykładowe umeblowanie.



SPSPROJEKT.com