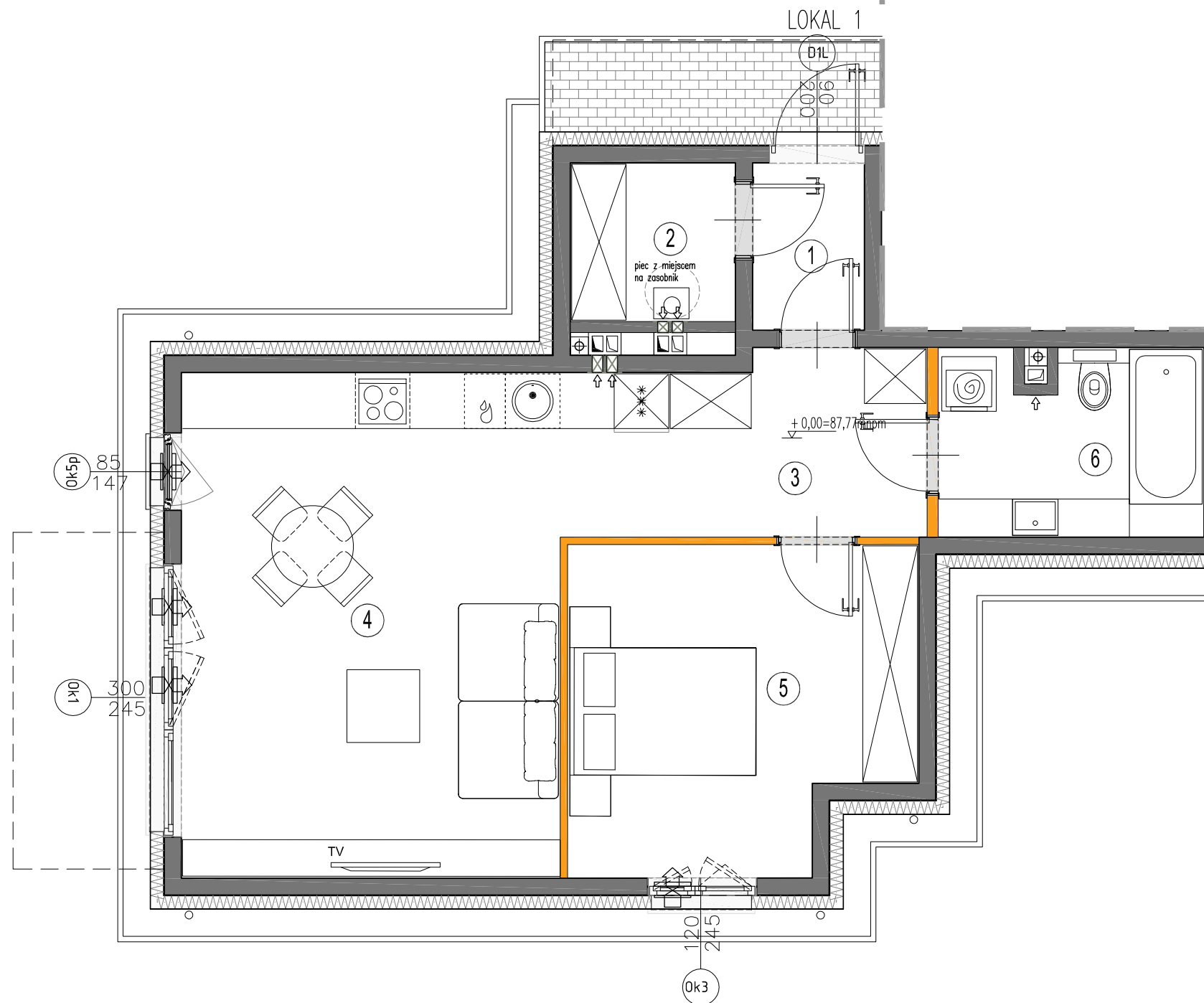
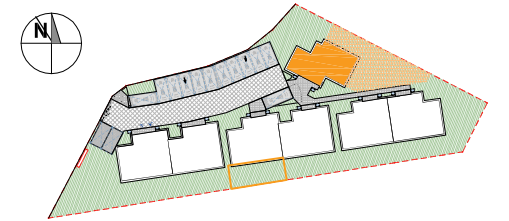
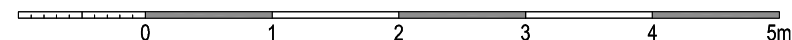
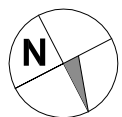




PLAN SYTUACYJNY



PARTER



**KARTA KATALOGOWA JEST ZAŁĄCZNIKIEM DO UMOWY.**

Powierzchnia liczona wg normy PN-ISO 9836:2022 - 07 w stanie wykończonym.  
Suma powierzchni wszystkich pomieszczeń = powierzchnia użytkowa lokalu.  
Wymiary podane są w stanie surowym. Wymiary i powierzchnie mogą ulec nieznaczny zmianom.  
Instalacje oraz urządzenia elektryczne, sanitarne i drzwi wewnętrzne nie stanowią wyposażenia lokali. Przedstawiono przykładowe rozmieszczenie urządzeń sanitarnych i kuchennych. Podłoga pod posadzką wykonaną ze szlichty. Na warstwy wykończeniowe przewidziano 2cm. Zabrania się ingerencji w elementy nośne budynku oraz szachty instalacyjne. Powierzchnia ogródków lokatorskich może ulec nieznaczny zmianom. Finalna wielkość zostanie poddana po ostatecznych obmiarach.

zespół budynków

**MIESZKANIE** G. 01  
nr lokalu

| LICZBA POKOI | POWIERZCHNIA UŻYTKOWA      | WYSOKOŚĆ<br>(w stanie deweloperskim) |
|--------------|----------------------------|--------------------------------------|
| <b>2</b>     | <b>54,15 m<sup>2</sup></b> | <b>2,70</b>                          |

**WYKAZ POWIERZCHNI POMIESZCZEŃ**

|                         |                       |
|-------------------------|-----------------------|
| . OGRÓDEK               | 130,00 m <sup>2</sup> |
| P . MIEJSCE PARKINGOWE  | 12,50 m <sup>2</sup>  |
| <b>PARTER</b>           |                       |
| 1 . PRZEDSIONEK         | 2,17 m <sup>2</sup>   |
| 2 . POM. GOSPODARCZE    | 3,06 m <sup>2</sup>   |
| 3 . PRZEDPOKÓJ          | 5,54 m <sup>2</sup>   |
| 4 . SALON + AN KUCHENNY | 25,00 m <sup>2</sup>  |
| 5 . SYPIALNIA           | 12,71 m <sup>2</sup>  |
| 6 . ŁAZIENKA            | 5,67 m <sup>2</sup>   |

LOKAL NR G.1 SKŁADA SIĘ Z DWÓCH IZB,  
PRZEDPOKOJU, PRZEDSIONKA, ŁAZIENKI,  
POM. GOSPODARCZEGO

ul. Powstańców 33 lok. U14,  
05-091 Żąbki,

[www.biurosprzedazy.com.pl](http://www.biurosprzedazy.com.pl)

604 771 746, [biuro@biurosprzedazy.com.pl](mailto:biuro@biurosprzedazy.com.pl)