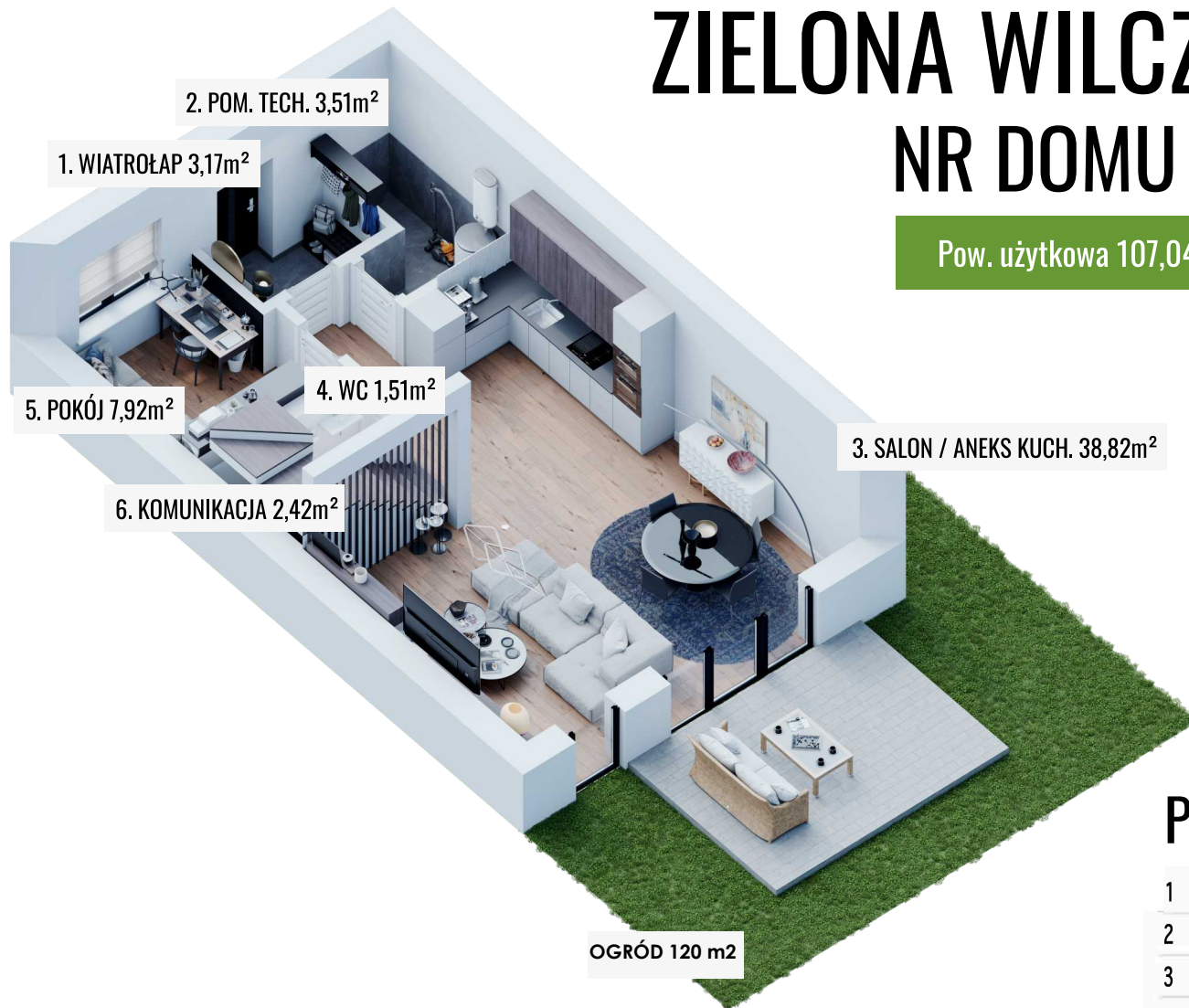


ZIELONA WILCZA

NR DOMU A1

Pow. użytkowa 107,04m²

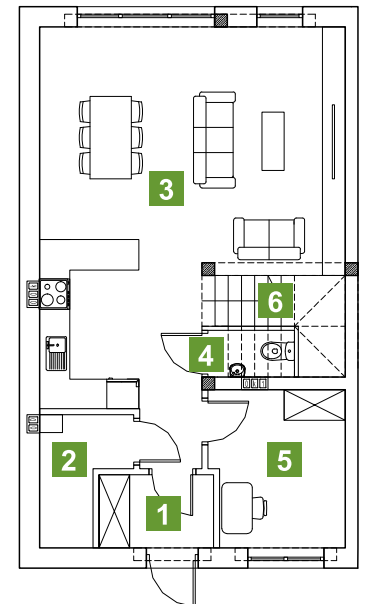


PARTER

1	WIATROŁAP	3,17m ²
2	POM. TECH.	3,51m ²
3	SALON / ANEKS KUCH.	38,82m ²
4	WC	1,51m ²
5	POKÓJ	7,92m ²

SUMA 54,93m²

6 KOMUNIKACJA 2,42m²
OGRÓD + PARKING 154m²



ZIELONA WILCZA

NR DOMU A1

Pow. użytkowa 107,04m²



10. POKÓJ 12,82m²

9. ŁAZIENKA 5,60m²

8. POKÓJ 10,82m²

12. KOMUNIKACJA 4,84m²

11. GARDEROBA 5,25m²

13. KOMUNIKACJA 2,42m²

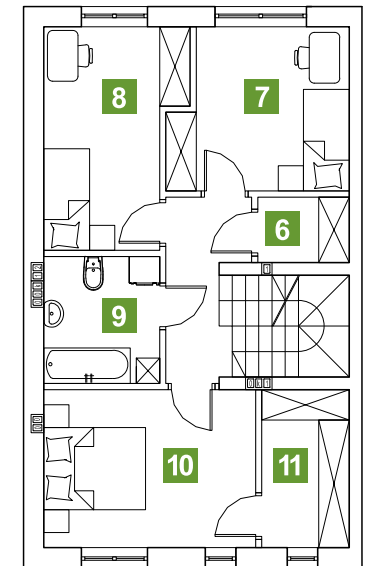
6. SCHOWEK 2,26m²

7. POKÓJ 10,52m²



PIĘTRO

6	SCHOWEK	2,26m ²
7	POKÓJ	10,52m ²
8	POKÓJ	10,82m ²
9	ŁAZIENKA	5,60m ²
10	POKÓJ	12,82m ²
11	GARDEROBA	5,25m ²
12	KOMUNIKACJA	4,84m ²
	SUMA	52,11m²
13	KOMUNIKACJA	2,42m ²



ZIELONA WILCZA

NR DOMU A1



PODDASZE 54m²
NIEUŻYTKOWE

Przestronna otwarta przestrzeń
do dowolnego zaaranżowania

