

# ALEKSANDRÓW, UL. KRÓLEWSKA

BUDYNEK 3

LOKAL 1

POWIERZCHNIA UŻYTKOWA 136,40m<sup>2</sup>

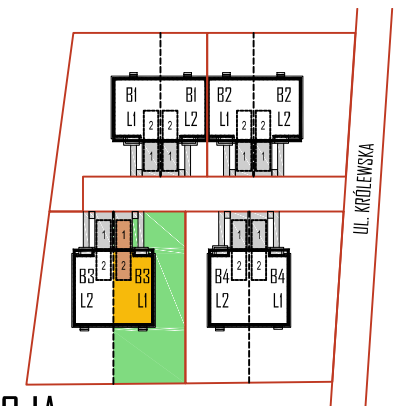
TEREN PRZYNALEŻNY ~270,00m<sup>2</sup>

PARTER ..... 67,75

- 1. PRZEDSIÓDNEK ..... 5,66
- 2. HOL ..... 4,60
- 3. WC ..... 2,50
- 4. SALON+ANEKS KUCHENNY ..... 36,61
- 5. GARAŻ ..... 18,38

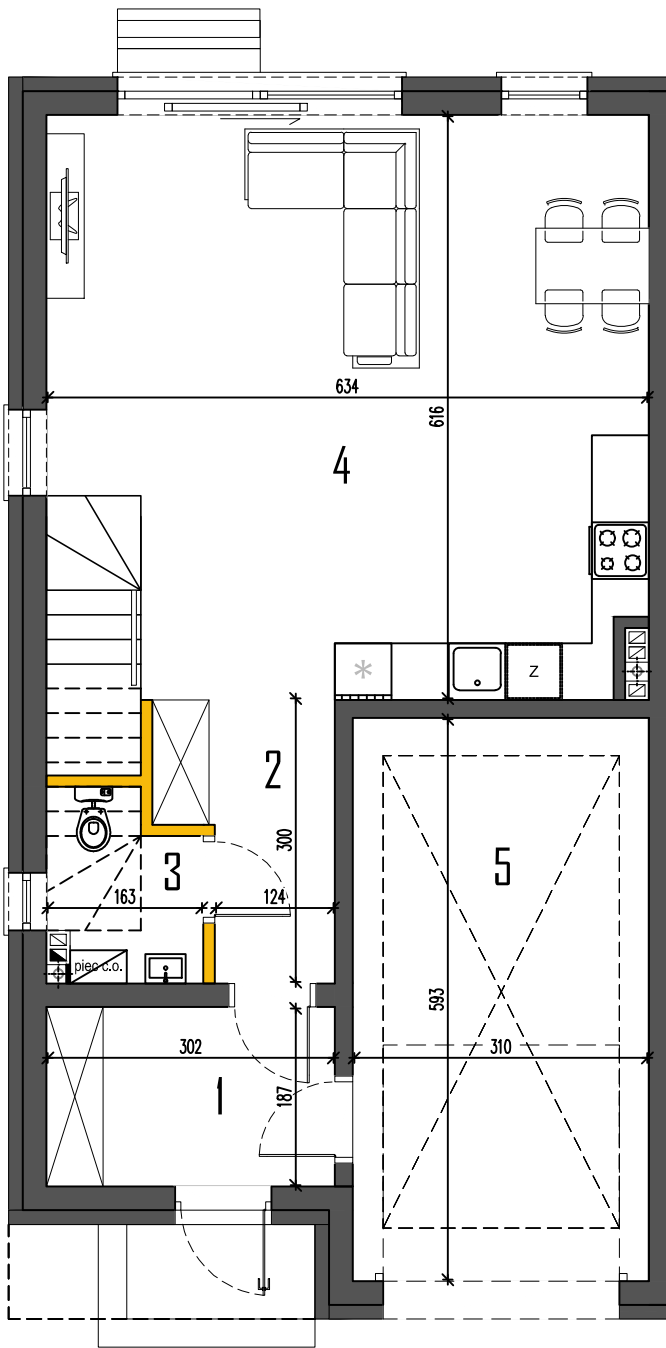
PIĘTRO ..... 68,65

- 6. HOL ..... 5,73
- 7. POKÓJ 1 ..... 12,50
- 8. POKÓJ 2 ..... 16,90
- 9. ŁAZIENKA 1 ..... 3,75
- 10. GARDEROBA ..... 3,27
- 11. POKÓJ 3 ..... 18,80
- 12. ŁAZIENKA 2 ..... 7,70

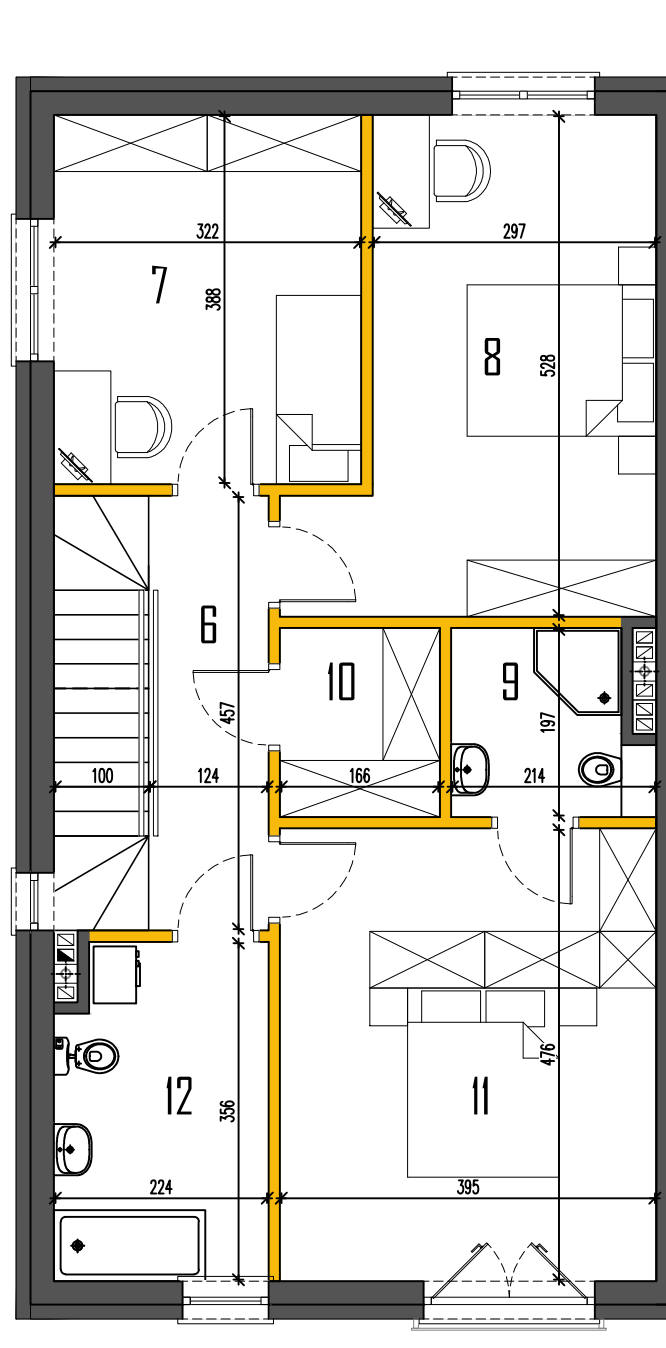


LOKALIZACJA

SPSPROJEKT.com



RZUT PARTERU



RZUT PIĘTRA

Powierzchnie podano z uwzględnieniem tynków wg normy PN-ISO 9836:2022. Niniejsza karta katalogowa powstała na podstawie projektu budowlanego. Służy ona wskazaniu lokalizacji budynku i pomieszczeń w budynku. Prezentowany budynek nie stanowi wiernego odwzorowania realnego produktu. Wyposażenie budynku nie jest objęte ofertą. Na rysunku przedstawiono przykładowe umeblowanie.