

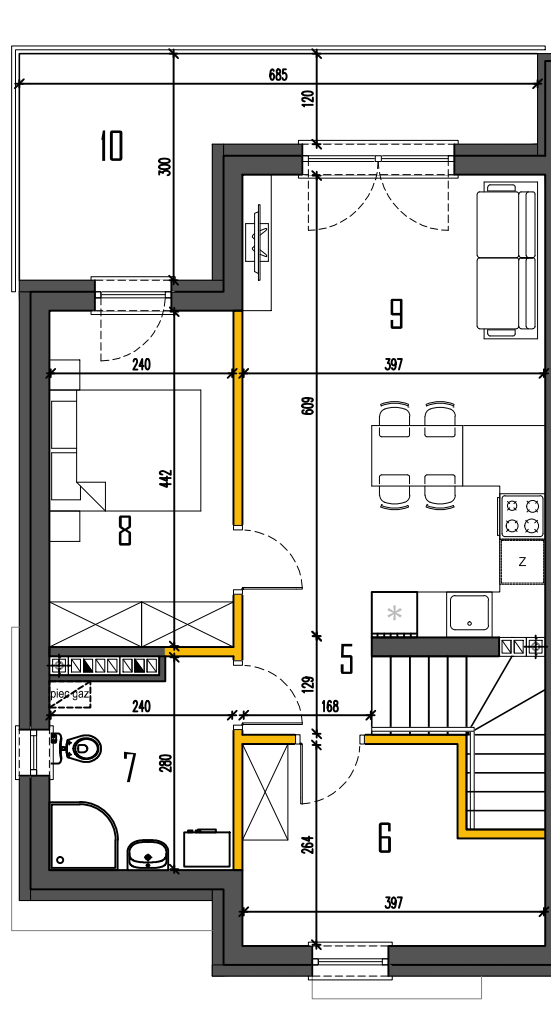
MARKI, UL. GLINIECKA

BUDYNEK 1 **LOKAL 2**

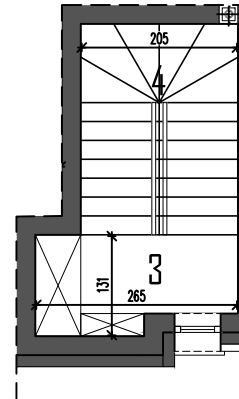
POWIERZCHNIA UŻYTKOWA 57,30m²

| | |
|--------------------------------|--------|
| PARTER | 1,95 |
| 1. PRZEDSIONEK..... | 1,95 |
| 2. SCHODY WEWNĘTRZNE..... | 4,39* |
| PIĘTRO | 3,13 |
| 3. HOL..... | 3,13 |
| 4. SCHODY WEWNĘTRZNE..... | 4,08* |
| II PIĘTRO | 52,22 |
| 5. HOL..... | 2,18 |
| 6. GARDEROBA..... | 9,03 |
| 7. ŁAZIENKA..... | 6,22 |
| 8. POKÓJ..... | 10,61 |
| 9. SALON + ANEKS KUCHENNY..... | 24,18 |
| 10. BALKON..... | 12,81* |

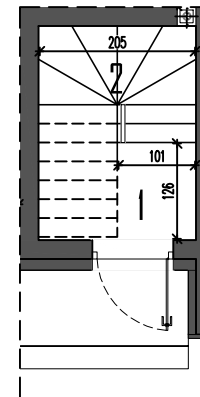
* - POWIERZCHNIE NIE WŁICZONE DO POWIERZCHNI UŻYTKOWEJ



RZUT II PIĘTRA

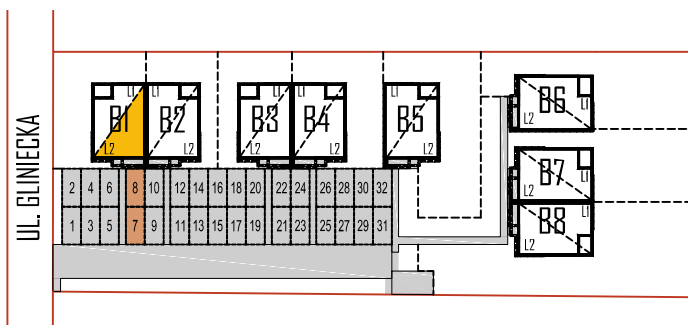


RZUT PIĘTRA



RZUT PARTERU

LOKALIZACJA



Powierzchnie podano z uwzględnieniem tynków wg normy PN-ISO 9836:2022-07. Niniejsza karta katalogowa powstała na podstawie projektu budowlanego. Służy ona wskazaniu lokalizacji budynku i pomieszczeń w budynku. Prezentowany budynek nie stanowi wiernego odwzorowania realnego produktu. Wyposażenie budynku nie jest objęte ofertą. Na rysunku przedstawiono przykładowe umeblowanie.

BIURO SPRZEDAŻY
KREDYTY HIPOTECZNE. MIESZKANIA

ul. Powstańców 33 lok. U14,
05-091, Ząbki
www.biurosprzedazy.com.pl
biuro@biurosprzedazy.com.pl
tel. 604 771 746