

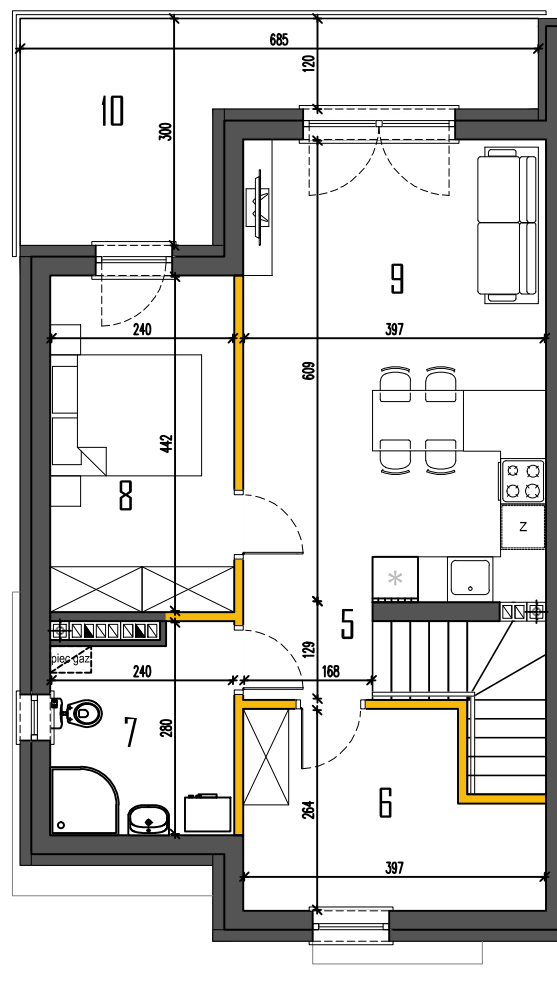
MARKI, UL. GLINIECKA

BUDYNEK 3 LOKAL 2

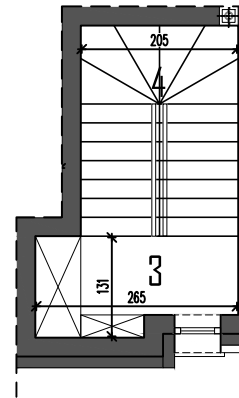
POWIERZCHNIA UŻYTKOWA 57,30m²

PARTER	1,95
1. PRZEDSIONEK.....	1,95
2. SCHODY WEWNĘTRZNE.....	4,39*
PIĘTRO	3,13
3. HOL.....	3,13
4. SCHODY WEWNĘTRZNE.....	4,08*
II PIĘTRO	52,22
5. HOL.....	2,18
6. GARDEROBA.....	9,03
7. ŁAZIENKA.....	6,22
8. POKÓJ.....	10,61
9. SALON + ANEKS KUCHENNY.....	24,18
10. BALKON.....	12,81*

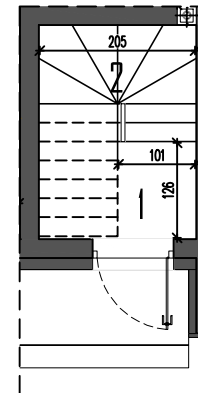
* - POWIERZCHNIE NIE WŁICZONE DO POWIERZCHNI UŻYTKOWEJ



RZUT II PIĘTRA



RZUT PIĘTRA

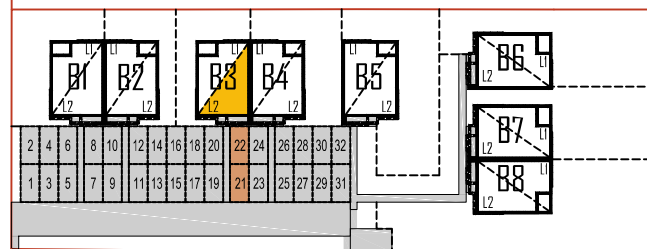


RZUT PARTERU

LOKALIZACJA



UL. GLINIECKA



Powierzchnie podano z uwzględnieniem tynków wg normy PN-ISO 9836:2022-07. Niniejsza karta katalogowa powstała na podstawie projektu budowlanego. Służy ona wskazaniu lokalizacji budynku i pomieszczeń w budynku. Prezentowany budynek nie stanowi wiernego odwzorowania realnego produktu. Wyposażenie budynku nie jest objęte ofertą. Na rysunku przedstawiono przykładowe umeblowanie.

BIURO SPRZEDAŻY
KREDYTY HIPOTECZNE. MIESZKANIA

ul. Powstańców 33 lok. U14,
05-091, Ząbki
www.biurosprzedazy.com.pl
biuro@biurosprzedazy.com.pl
tel. 604 771 746